

Le Rhin romantique

Allemagne

Code voyage : DEULP0007

Randonnée liberté • Séjour en étoile

6 jours • 5 nuits • Rien à porter • Niveau : 3 / 5



Des promenades romantiques dans la plus belle partie de la **vallée du Rhin**, classée désormais patrimoine mondial de l'Unesco : châteaux forts, maisons à colombage, points de vue, vignobles et sentiers escarpés, même le rocher de la Lorelei, pour votre plus grand bonheur !

Vous pourrez profiter des délicieuses spécialités culinaires dans les restaurants de la petite ville de Lorch accompagnées de vins régionaux réputés et découvrirez le patrimoine millénaire du Rhin.

Une région absolument magnifique, riche en histoire.

Points forts

- Des paysages majestueux et romantiques inscrits au patrimoine mondial de l'UNESCO
- Un accès rapide et simple depuis la France
- Des randonnées de différents niveaux au choix selon l'envie de chacun

52 rue du [Tortolon](#) 38112 [Autrans-Méaudre](#) en Vercors • Tél. : +33 (0) 4 76 95 23 00 • Fax : +33 (0) 4 76 95 24 78
Site internet : [www.grandangle.fr](#) • Blog : [blog.grandangle.fr](#) • E-mail : [info@grandangle.fr](#)

EN BREF

Ce fleuve long de 1233 km, véritable artère économique de l'Europe centrale est l'espace fluvial le plus dynamique d'Europe. Le Rhin, majestueux, déploie ses méandres, se fraie un chemin entre des villes anciennes de plus de 2000 ans comme Coblence et vous entraîne au cœur du Rhin romantique chanté par le poète Apollinaire et immortalisé en 1823 par le célèbre poème d'Heinrich Heine *Die Loreley*.



PROGRAMME

J1 • Wispertaunus : randonnée autour de Lorch

Arrivée à Lorch en début d'après-midi, installation à l'hôtel et première randonnée possible.

La première partie de votre randonnée passe par le vignoble de Lorcher, classé au patrimoine mondial de l'UNESCO jusque dans la forêt adjacente. C'est une rude montée mais la vue sur la vallée vaut bien cet effort ! Aux trois quarts du chemin vous pourrez faire une halte dans une hutte depuis laquelle vous pourrez déjà admirer la vue.

Vous marchez ensuite dans une belle forêt jusqu'au 12 Aposteln où une halte est également possible à l'orée de la futaie. La promenade vous fait alors redescendre en admirant les différents points de vue comme les ruines du château de Schöneck. La dernière partie de votre marche passe à nouveau par les vignobles et la vue en contrebas sur Lorch.

12 km, 4 h 00 de marche environ. +430 m, -430 m de dénivelé.



J2 • Promenade dans le Schmugglerland : Lorch – Kaub

Vous partez directement de l'hôtel vers Kaub. Burgrine est votre premier arrêt avec une vue magnifique sur Lorch et le Rhin. Vous traversez les vignobles et descendez le coteau de Lorchhausen jusqu'à la belle chapelle Clemenskapelle. Vous pourrez faire une pause depuis le belvédère du Wirbellay qui offre un superbe panorama sur la vallée du Rhin, les châteaux de Bacharach et de Stahleck (Attention aux personnes ayant le vertige !).

Vous visitez le cœur moyenâgeux de Kaub, n'hésitez pas à faire une pause dans le vignoble. Dans la ville voisine, vous trouverez la " Pfalz ", une fortification érigée sur un îlot au milieu du Rhin.

Vous rentrez en train à l'hôtel à Lorch.

13,5 km, 4 h 30 de marche environ, +250 m de dénivelé.



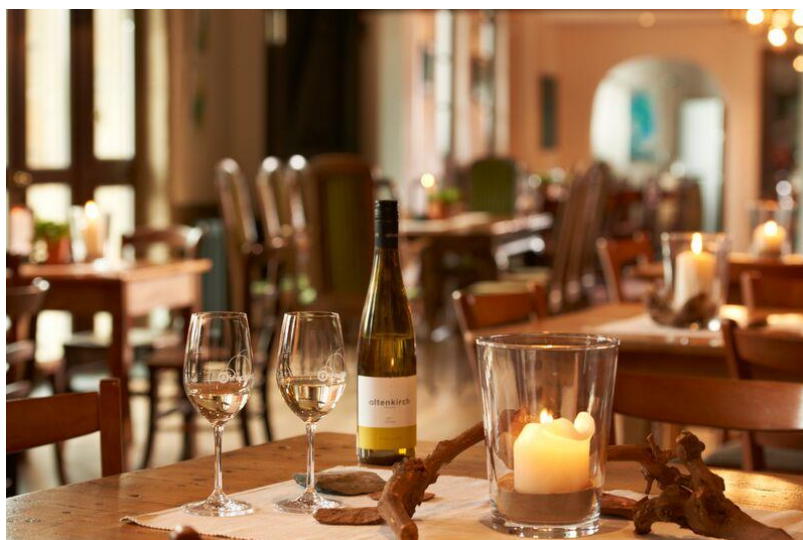
J3 • Au paradis du pinot noir : Lorch – Assmannshausen – Rüdesheim

Vous marchez de Lorch jusqu'au trois châteaux en passant par le Bäckergrund.

Vous continuez en passant par le vignoble de vin rouge avec vue sur les célèbres vignes de " Höllenberg " après Assmannshausen. C'est ici que croit le Pinot noir " Spätburgunder " de renommée internationale.

Vous prenez ensuite le téléphérique jusqu'au pavillon de chasse de Niederwald (5 € par personne environ à payer sur place). Vous marchez ensuite à pied jusqu'au monument. Vous redescendez ensuite tranquillement vers Rüdesheim. Après la visite du ravissant centre-ville et de ses ruelles vous prenez le train jusqu'à Lorch.

20 km, 6 h 30 de marche environ, +400 m de dénivelé.



J4 • L'étape royale : Kaub – Sankt Goarshausen

Une magnifique étape du Rheinsteig. Vous prenez d'abord le train pour Kaub, de là vous montez vers Dörscheid en passant devant les ruines du château. Vous passez ensuite devant Spitznach jusqu'aux célèbres falaises de la Loreley.

Vous redescendez ensuite vers Sankt Goarshausen où vous prenez le bateau de retour pour Lorch.
21 km, 7 h 00 de marche environ. +650 m de dénivelé.



J5 • Au pays d'Hildegarde : Rüdesheim

Vous passez dans le pays de Hildegarde de Bingen sur les pas de la femme de lettres et de sciences. Vous prenez le train pour Rüdesheim et de là vous prenez le chemin de 6,7 km « Hildegardweg ». Vous traversez les nombreux coteaux et point de vue à couper le souffle. De nombreuses informations touristiques jalonnent le chemin. Au cloître vous pourrez en apprendre plus sur Hildegarde et ses écrits. Vous pouvez également goûter et acheter le vin fait par les bénédictines.

Pour le retour vous prenez le Rheinsteig en direction du monument de Niederwald. Vous redescendez avec le téléphérique jusqu'à Rüdesheim.

Vous prenez le train pour Lorch.

9 km, 2 h 00 de marche environ. +200 m de dénivelé.

J6 • Lorch

Fin de votre séjour après le petit-déjeuner à Lorch.



Itinéraire

Vous choisissez parmi les randonnées proposées celle que vous souhaitez faire. Les jours sont indicatifs puisqu'il y a un jour en plus possible selon votre heure d'arrivée ou de départ.

Presque toutes nos randonnées proposées peuvent raccourcies en train ou en bateau. Vous pouvez aussi décider de vous reposer une journée puisque vous logez dans le même hôtel chaque soir. Les itinéraires indiqués ci-dessous peuvent être modifiés en fonction de la météo, crues, éboulement....

Sur place, vos hôtes pourront vous conseiller et vous donner des conseils en fonction de la météo ou de votre envie. N'hésitez pas à leur demander !

QUELQUES PRÉCISIONS

Attention ! Toutes les informations données, et qui ne correspondent pas à des prestations comprises dans le prix, doivent être vérifiées et n'engagent pas la responsabilité de Grand Angle.

Niveau 3 / 5

Facile à moyen. De 2 à 7 h de marche et/ou 300 à 700 m de dénivelé positif et 300 à 1000 m de dénivelé négatif dans la journée, pas de passage technique chemins et sentiers faciles à moyens. Le séjour se déroule en étoile, vous dormez tous les soirs au même hôtel.

Transport des bagages

Vous ne portez qu'un petit sac à dos avec vos affaires de la journée, le pique-nique et les vivres de course. Vous êtes en séjour en étoile : pas de bagages à transporter, vous marchez léger !

Groupe

À partir de 2 personnes.

Durée

6 jours, 5 nuits, 5 jours de randonnée.

Dossier de voyage

Un dossier de voyage complet par chambre vous sera remis, comprenant entre autres les cartes détaillées, le topo guide... Selon les cas, vous recevrez votre dossier avant le départ ou vous le retrouverez à votre hôtel.

Confort

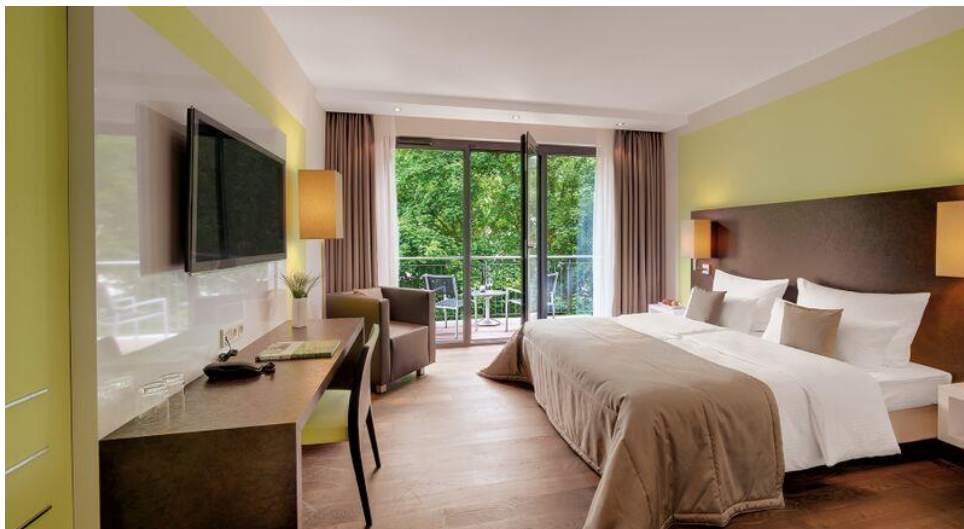
► Hébergement

L'hôtel Im Schulhaus est une ancienne école de style Bauhaus, classé bâtiment culturel. Il est situé dans la vallée du Rhin, classée au patrimoine mondial de l'humanité par l'UNESCO. Vous serez au cœur du vignoble de Lorch dans le Rheingau. En arrivant n'hésitez pas à vous promener dans les vignes qui surplombent le Rhin en dégustant un verre de vin tout en profitant de la vue !

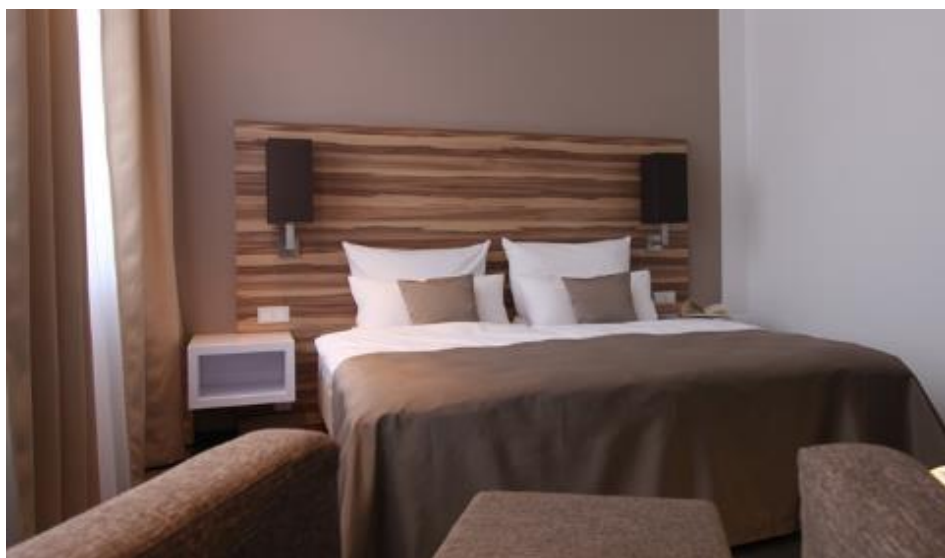


► Chambres

Chambre de deux ou chambre seule. Il y a trois catégories : standard, avec balcon et Suite. La chambre réservée est standard. Chaque chambre a sa propre salle de Bain / WC avec douche ou baignoire avec serviette de toilette et linge de lit.



chambre avec balcon



chambre standard

► Restauration

Petit déjeuners et pique-niques à midi sont compris.

Pour vous laisser davantage de liberté, les repas du soir ne sont pas compris. Vous pouvez dîner dans un des restaurants de Lorch, Rüdesheim ou Kaub. L'hôtel im Schulhaus vous indiquera tous les jours les restaurants ouverts et pourront vous réserver une table (conseillé).

Les produits sont dans leur majorité des produits régionaux.

Le petit-déjeuner se prend à l'hôtel im Schulhaus.

Pour le déjeuner vous faites votre pique-nique du midi avec le buffet (très copieux) du matin.



Transfert

Les transferts en bus, train, bateaux et téléphériques ne sont pas compris dans le prix.

Début / Fin

► Début

Le J1 à Lorch dans l'après-midi. Arrivée avant 19h30 de préférence. En cas d'arrivée plus tardive, merci de prévenir l'hôtel.

► Fin

Le J6 à Lorch après le petit-déjeuner.

Périodes des départ

Début du séjour tous les dimanches. D'autres jours de départs sont possibles sur demande, contre supplément. Nous contacter.

Votre budget

► Les prix comprennent

- l'hébergement en chambre de deux, catégorie standard
- un apéritif de bienvenue
- une corbeille de fruit et une bouteille d'eau par chambre
- 5 nuits avec un bon petit déjeuner
- 4 pique-niques avec les petits déjeuners
- le parking
- le wifi
- la taxe de séjour
- le transfert gratuit de la gare de Lorch à l'hôtel à l'arrivée et de l'hôtel à Lorch le jour du départ (si arrivée en train, sur réservation au préalable uniquement)

► Les prix ne comprennent pas

- les boissons
- l'acheminement
- les déjeuners en dehors de ceux proposés
- les dîners
- les transferts internes
- les visites de sites
- les assurances

- les frais d'inscription
- tout ce qui ne figure pas dans " Les prix comprennent "

► **Option suppléments et réductions**

- supplément chambre seule (sous réserve de disponibilité)
- supplément autre catégorie chambre : sur demande (compter 90 € minimum)
- nuit supplémentaire à Lorch
- nuit supplémentaire à Coblenche

► **Vos dépenses sur place**

- train de Kaub à Lorch : environ 2,80 €
- train de Lorch à Kaub : environ 2,80 €
- train de Rüdesheim à Lorch : environ 3,25 €
- train de Lorch à Rüdesheim : environ 3,25 €
- bateau de Sankt Goarshausen à Lorch : environ 18,60 € (tarif de l'hôtel)
- téléphérique à Rüdesheim : environ 5,50 €

Assurances

Vous pouvez souscrire, par l'intermédiaire de GRAND ANGLE, une assistance rapatriement, une assurance annulation seule, une assurance multirisque ou une assurance complémentaire CB : assurances facultatives.

1/ L'assistance rapatriement, contrat n°4310 comprend les frais de recherche et de secours, une assurance "frais médicaux" et une assistance rapatriement

2/ L'assurance annulation + interruption de séjour, contrat n°4311 vous couvre hors frais d'inscription et hors taxes aériennes.

Elle vous rembourse les frais d'annulation retenus par Grand Angle selon les conditions d'annulation générales de vente (<https://www.grandangle.fr/conditions-vente>) et/ou conditions particulières de vente de votre contrat de voyage.

3/ L'Assurance annulation + interruption de séjour + assistance rapatriement (multirisque), contrat n°4312

4/ L'assurance complémentaire CB, contrat n°4313 vous est proposée pour l'achat d'un séjour avec une Carte Bancaire proposant des garanties Annulation et Assistance Rapatriement (Gold Mastercard, Visa Premier, Infinite Platinum).

Elle vous rembourse la franchise et la part des dommages excédant le montant indemnisé par votre assurance CB.

5/ L'assurance multirisque avec extension de garanties spéciales épidémies et pandémies, en complément du contrat multirisque n°4312 déjà existant.

Ces contrats sont souscrits pour vous auprès du groupe Assurinco. Leur tarif varie en fonction du type d'assurance choisi et du montant de votre voyage.

Se référer à notre site internet <https://www.grandangle.fr/en-pratique/etre-bien-assure>

Pour les personnes ayant leur domicile légal et fiscal hors Europe occidentale ou dans les COM, DROM, POM,

Grand Angle peut leur proposer un contrat spécifique « impatriés », contrat n°2142 offrant une garantie annulation et/ou assistance rapatriement (sur demande)

Grand Angle n'intervient que comme intermédiaire entre vous et Assurinco.

Il vous appartient, en cas de sinistre, d'effectuer les démarches nécessaires auprès de l'assurance.

Accès

► En avion

Paris CDG – Stuttgart STR, 1h15 puis train jusqu'à Coblenz 2h30 et Lorch 30/ 40 minutes
Paris CDG - Frankfurt FRA, 1h20 puis train jusqu'à Mayence 25 minutes et Lorch 50 minutes
Paris CDG- Düsseldorf DUS, 1h05 puis train jusqu'à Coblenz 1h30 puis Lorch 30/ 40 minutes
Lyon LYS – Frankfurt FRA, 1h20 puis train jusqu'à Mayence 25 minutes et Lorch 50 minutes
Lyon LYS – Düsseldorf DUS, 1h40 puis train jusqu'à Coblenz 1h30 et Lorch 30/ 40 minutes
Nantes NTE- Frankfurt FRA, 3h15 puis train jusqu'à Mayence 25 minutes et Lorch 50 minutes
Nantes NTE – Düsseldorf DUS, 1h40 puis train jusqu'à Coblenz 1h30 et Lorch 30/ 40 minutes

► En train

A l'aller : Gare de Coblenz ou Mayence puis gare de Lorch

Au retour : Gare de Lorch puis Coblenz ou Mayence

A titre indicatif :

- Aller, départ de Paris Est à 10h55, arrivée à Lorch à 16h45 et retour, départ de Coblenz à 11h17, arrivée à Paris à 16h11

- Aller, départ de Lyon à 10h, arrivée à Lorch à 17h45 et retour, départ de Coblenz à 09h48, arrivée à Lyon à 17h56

Se renseigner auprès de la SNCF au 08 92 35 35 35 ou www.sncf.com ou consultez le site des chemins de fer allemands : www.db.de ou www.dbfrance.fr.

► En bus

Depuis Paris, 9 h environ jusqu'à Coblenz puis train jusqu'à Lorch 30 à 40 minutes.

► En voiture

De Paris, suivre l'A4 direction Metz, passage par Reims, Saarbrücken, Mainz. B29 en direction de K3313 à Lorch, Deutschland. Prendre la sortie en direction de Lorch-West/Lorch-Weitmars et quitter B29.

Pour connaître le détail de l'itinéraire, consulter Mappy ou ViaMichelin.

► Garer sa voiture

À Lorch, au parking de l'hôtel.

Photos

Vous faites de belles photos ! N'hésitez pas à nous envoyer un CD, une clé USB, un lien [Dropbox](#) ou [WeTransfer](#) de vos plus belles photos réalisées lors de votre voyage. Le fait pour vous de nous communiquer des photos implique que vous acceptez que vos photos soient utilisées à titre gracieux sur nos différents supports (catalogue, site internet, fiche technique, etc...).

Récit de voyage

Vous souhaitez partager vos meilleurs moments du voyage et faire profiter de votre expérience la communauté de randonneurs ? Transmettez-nous votre récit et quelques photos illustrant vos propos que nous publierons pour vous sur notre [blog](#) :

Tourisme responsable et durable

► Agir pour un Tourisme Responsable - label ATR

Grand Angle est un membre actif de l'association ATR « Agir pour un Tourisme Responsable », dont la conformité avec le label a été certifiée par Ecocert Environnement.

Les valeurs communes du label, partagées par tous ses membres, sont représentées par : la transparence (entre le client et l'agence de voyage), le partenariat (entre les prestataires locaux et l'agence de voyage) et la cohérence (synonyme de bonne communication au sein de l'équipe de l'agence de voyage).

Être membre d'ATR nous engage à :

- Promouvoir un tourisme de qualité
- Respecter l'environnement, le patrimoine et les populations locales
- Sensibiliser les voyageurs aux coutumes locales
- Informer les voyageurs en toute transparence sur leurs conditions de voyage

Pour plus d'information sur l'association ATR : www.tourisme-responsable.org

► La Charte Européenne du Tourisme Durable dans les Espaces Protégés

En 2014, Grand Angle a été l'un des premiers tours opérateurs à être certifié au titre de la Charte Européenne du Tourisme Durable, créée et développée par Europarc, la Fédération des espaces protégés européens, regroupant Parcs Naturels Régionaux, Parcs Nationaux et réserves naturelles.

La Charte Européenne a pour vocation de développer sur des espaces protégés un tourisme de qualité, durable et responsable, dans le respect de l'homme et de son environnement. Être certifié au titre de la CETD est une reconnaissance de notre engagement dans le tourisme et le développement durables ancrés sur les territoires, sur les plans économique, social et environnemental.

La certification est une attestation de la confiance que portent les Parcs à notre entreprise et à sa démarche.

Le partenaire de Grand Angle dans cette certification est le Parc Naturel Régional du Vercors, notre patrie : <http://parc-du-vercors.fr>

En savoir plus sur la Charte Européenne de Tourisme Durable : <http://www.europarc.org/sustainable-tourism/>

À EMPORTER DANS VOS BAGAGES

Équipement

- Bol, boîte ou assiette en plastique pour le pique-nique du midi
- Des couverts (cuillère, fourchette, couteau)
- Gourde d'un litre et demi minimum (obligatoire)
- Une lampe de poche avec piles de rechange
- Lunettes de soleil
- Crème solaire (haute protection)
- Une gourde (minimum 1 litre)
- Crème anti-moustiques
- Une trousse de toilette
- Du papier hygiénique
- Un briquet
- Une mini trousse de pharmacie avec élastoplaste, biogaze ou deuxième peau (type Compeed), gaze, désinfectant et aspirine

Vêtements

- Des chaussures de marche légères à bonnes semelles et tenant bien la cheville
- Une paire de baskets
- Une paire de sandales à enfiler en fin de journée (facultative mais très agréable)
- Des chaussettes légères mais confortables pour la marche
- Une casquette ou chapeau de soleil (indispensable, on en trouve sur place)
- Une cape de pluie
- Des shorts, des tee-shirts
- Un maillot de bain et une serviette de plage
- Un pantalon de toile confortable pour la marche
- Des chemises légères à manches longues
- Un pull

Bagages

- Un sac à dos confortable pour la journée (30 à 40 litres). Il vous servira pour porter le pique-nique, la gourde, un pull, l'appareil photo

INFORMATIONS PRATIQUES

Formalités

► Papiers

Pour les Français : passeport ou carte d'identité en cours de validité. Ni visa, ni vaccin.

► Santé

Se munir de la carte européenne d'assurance maladie, à demander à votre caisse d'assurance maladie au moins 15 jours avant le départ. Les conditions sanitaires sont analogues à celles de la France.

Pensez à vous munir de la Carte Sanitaire Européenne délivrée par la sécurité sociale.

Adresses utiles

Office National Allemand du Tourisme

21 rue Leblanc

75015 Paris

Tél. : 01 40 20 01 88

Site web : www.germany.travel

Téléphone

Depuis la France vers l'Allemagne : 00 49

Depuis l'Allemagne vers la France : 00 33

Décalage horaire

Pas de décalage horaire entre la France et l'Allemagne.

Fuseau horaire : GTM+1

Langue

L'allemand

Devises

L'Euro (€)