

# Äkäslompolo / Ylläshumina

Laponie, Finlande

Code voyage : FINLS0003

Ski de fond • Voyage en étoile

8 jours • 7 nuits • Rien à porter • Niveau : 2 / 5



En Laponie, l'hiver commence déjà à la mi-octobre. Recouvrant petit à petit tout le pays d'un épais manteau neigeux, gelant les nombreux lacs, il étend son emprise sur le pays tout au long des 6 mois qui suivent.

Au-delà du cercle polaire, le village de Äkäslompolo est installé au pied du mont Ylläs, au cœur du plus grand parc national de la Laponie finlandaise. Ici, l'environnement est particulièrement préservé et varié : collines, lacs, forêts... L'atmosphère est heureuse et décontractée, et le domaine skiable le plus grand du pays : plus de 300 km de pistes parfaitement entretenues, 50 km de pistes éclairées ainsi qu'un immense domaine vierge. Vous découvrirez au cours de ce séjour, dans des conditions particulièrement privilégiées, le peuple finlandais et son authenticité nordique.

## Points forts

- Une découverte tout en douceur des pays nordiques... histoire de prendre goût et d'en devenir "accro"
- Des activités complémentaires possibles, une ambiance village
- Une excellente approche du pays sur le plan humain

Le Village 38112 Autrans-Méaudre en Vercors • Tél. : +33 (0) 4 76 95 23 00 • Fax : +33 (0) 4 76 95 24 78  
Site internet : [www.grandangle.fr](http://www.grandangle.fr) • Blog : [blog.grandangle.fr](http://blog.grandangle.fr) • E-mail : [info@grandangle.fr](mailto:info@grandangle.fr)

# PROGRAMME

---

## J1 • Samedi, arrivée à Äkäslompolo

Installation à l'hôtel.

**Dîner et nuit à l'hôtel Ylläshumina\*\*\*.**

## J2 - J7 • Du dimanche au vendredi

Petit-déjeuner en libre-service. Des buffets scandinaves dignes de leur réputation, et dont vous vous souviendrez ! Après cela, vous êtes en forme pour une pleine journée de ski.

### Le matin

Petit-déjeuner en libre-service. Des buffets scandinaves dignes de leur réputation, et dont vous vous souviendrez ! Après cela, vous êtes en forme pour une pleine journée de ski.

### Activité ski

- De superbes pistes tracées vous mènent à la découverte des "tunturis", les montagnes (collines) finlandaises, les lacs (immenses). Selon votre envie, vous choisissez entre le ski classique ou skating.
- L'objectif de la semaine : se faire plaisir en découvrant cette fabuleuse nature hivernale que nous offre la Laponie.
- Les pistes sont bien balisées, et l'importance du domaine tracé est telle que vous ne risquez pas la monotonie.

### En fin d'après-midi ou en soirée

- **Animations** : les quelques hôtels du village offrent tous une animation qui peut être complémentaire de celle de votre hôtel.
- **Sauna** : spécialité finlandaise (près de 1,4 millions de saunas installés dans le pays !) est un moyen de relaxation unique. L'idéal pour se détendre après une journée de ski. Vous en profiterez largement.

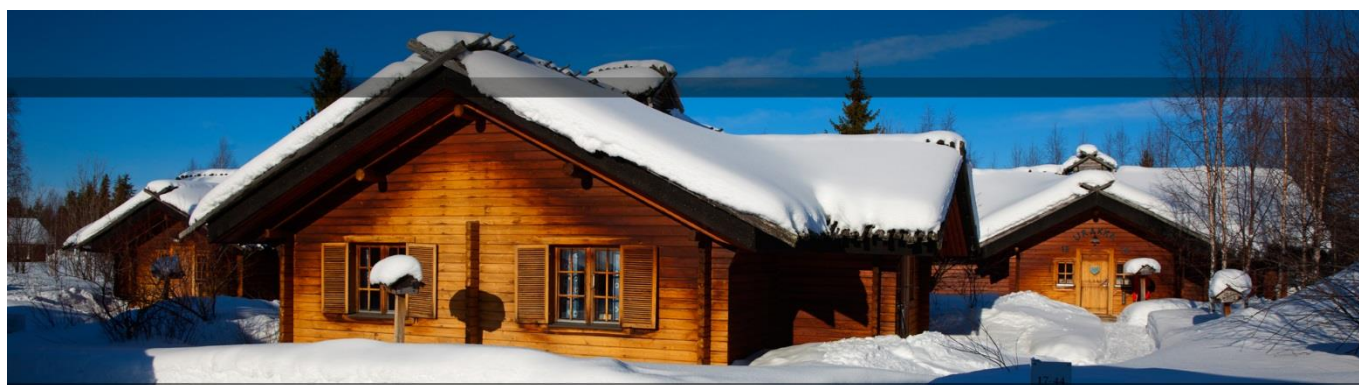
### Au dîner :

Vous y dégusterez les spécialités finlandaises, comme le saumon ou le renne ... toasts nordiques, poisson de l'océan Arctique, pomme de terre laponne etc.

**Dîner et nuit à l'hôtel Ylläshumina\*\*\*.**

## J8 • Samedi, la fin du séjour

Départ après le petit-déjeuner.



## Itinéraire

Nous pouvons parfois être amenés à modifier quelque peu l'itinéraire indiqué, notamment à cause des disponibilités dans les hôtels. Faites-nous confiance, ces modifications sont toujours faites dans votre intérêt, pour votre sécurité et un meilleur confort !

## Le domaine skiable

Le domaine de ski est immense : il s'agit d'un des domaines les plus remarquables en Scandinavie. Plus de 300 km de pistes sont impeccablement tracées tous les jours, en double-traces et en skating (pas de patineur). 50 km de pistes tracées éclairées. Le domaine de ski hors traces est sans limite, et très varié.

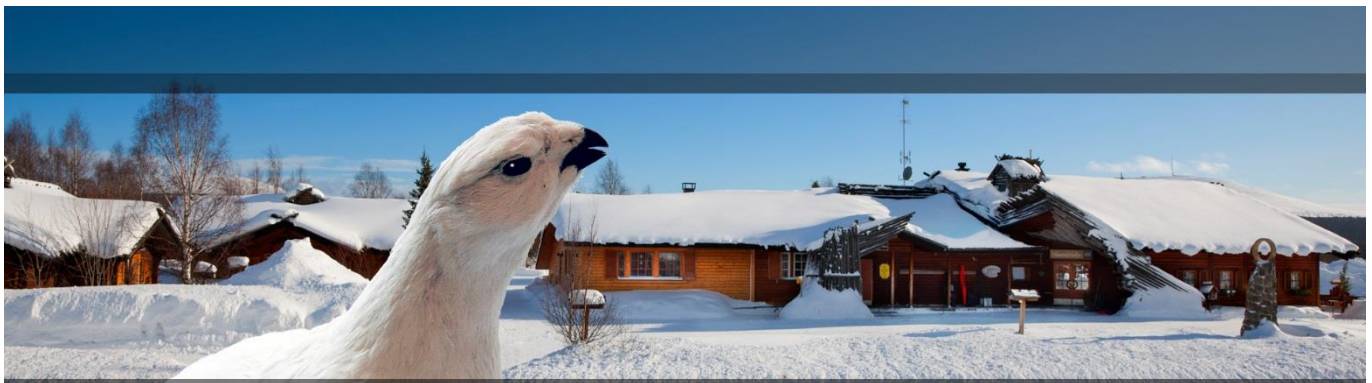
## Activités complémentaires

En plus du ski de fond, vous avez la possibilité de pratiquer plusieurs autres activités (renseignements et règlement sur place) :

- Raquette : location possible sur place
- Motoneige : sortie en motoneige
- Chiens de traîneau : conduite d'attelage
- Rennes : balade sur un traîneau tiré par des rennes\*\*\*

## Enneigement

L'enneigement en moyenne montagne est parfois aléatoire. Vous êtes avant tout des randonneurs, en cas de manque de neige sur certaines parties de l'itinéraire, nous assurons tout de même le départ de nos séjours. Pensez à vous munir de chaussures de marche.



# QUELQUES PRÉCISIONS

---

*Attention ! Toutes les informations données, et qui ne correspondent pas à des prestations comprises dans le prix, doivent être vérifiées et n'engagent pas la responsabilité de Grand Angle.*

## Niveau 2 / 5

Classique ou skating possible. La stabilité et la froideur de la neige permettent d'apprécier la glisse des skis à farter, même si vous n'êtes pas expert en fartage ! Le fartage à cette température est très facile, il permet une accroche et une glisse optimales.

## Transport des bagages

Pas de portage.

## Groupe

À partir de 2 personnes.

## Durée

8 jours, 7 nuits, 6 jours de ski.

## Période de départ

De préférence du samedi au samedi ou du dimanche au dimanche, mais il est possible de choisir d'autres jours, en fonction des disponibilités.

Basse saison : 17.11.-21.12.2023, 7.1.-27.1.2024 & 2.4.-20.4.2024

Haute saison : 22.12.2023-6.1.2024 & 28.1.-1.4.2024

Séjour à cheval sur 2 saisons : prix au prorata temporis.

## Encadrement

Pas d'encadrement, voyage en liberté.

## Dossier de voyage

Nous nous chargeons de la réservation des hôtels, du transport de vos bagages.

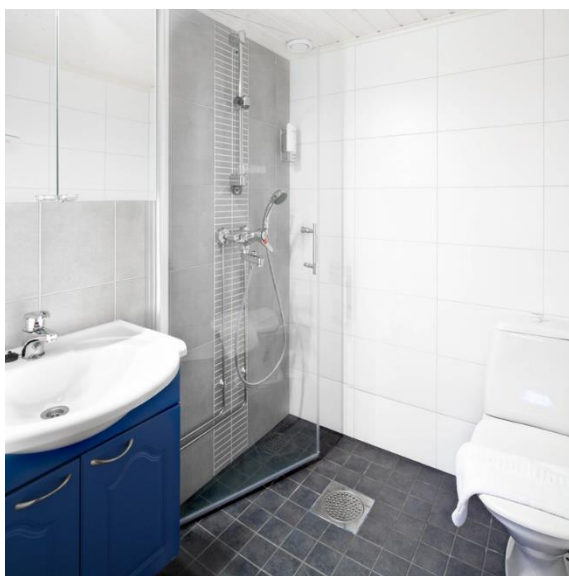
## Confort

### ► Hébergement

Hébergement à l'hôtel Ylläshumina\*\*\*. L'hôtel a été construit sur le site du premier hôtel d'Ylläs fondé en 1945. Aujourd'hui la vieille auberge a fait place à un hôtel moderne répondant aux exigences de confort de notre époque. Mais l'établissement a su conserver l'atmosphère authentique respirant l'exotisme lapon et en présentant une très belle décoration. L'hôtel est autant réputé et apprécié pour sa table que pour le cadre intime dans lequel le visiteur se sent tout de suite chez soi. C'est le plus bel hôtel de la station.



L'hôtel compte 32 chambres, réparties dans de jolis chalets en bois de 4 chambres chacun. Vous n'êtes jamais loin du grand bâtiment principal qui abrite le restaurant. Vous apprécierez le grand et beau sauna finlandais traditionnel, ainsi que le bain d'eau chaude en extérieur ; vous pourrez tranquillement préparer vos skis dans le local à skis. Vous êtes en chambre de 2 avec salle de bain et wc. Chambre single avec supplément, en fonction de la disponibilité.



### ► Restauration

Excellente cuisine (plutôt rare en Finlande).

### Début / Fin

#### ► Début

Le J1 à l'hôtel Ylläshumina à Äkäslompolo.

#### ► Dispersion

Le J8 à l'hôtel Ylläshumina à Äkäslompolo.

## Votre budget

### ► Les prix comprennent

- l'hébergement en ½ pension d'hiver (buffet petit-déjeuner et le dîner) en chambre de 2
- le dossier de voyage

### ► Les prix ne comprennent pas

- les vols
- le trajet de l'aéroport de Kittila à Äkäslompolo aller/retour
- le transport des skis par avion
- le prêt du matériel
- les repas du midi
- les boissons
- les dépenses personnelles
- les assurances
- les frais d'inscription
- les taxes de séjour éventuelles (à régler sur place)
- tout ce qui n'est pas indiqué dans " Les prix comprennent "

### Options, suppléments et réduction

- supplément chambre individuelle

## Assurances

**Vous pouvez souscrire, par l'intermédiaire de GRAND ANGLE, une assistance rapatriement, une assurance annulation seule, une assurance multirisque ou une assurance complémentaire CB : assurances facultatives.**

**1/ L'assistance rapatriement, contrat n°4310** comprend les frais de recherche et de secours, une assurance "frais médicaux" et une assistance rapatriement

**2/ L'assurance annulation + interruption de séjour, contrat n°4311** vous couvre hors frais d'inscription et hors taxes aériennes.

Elle vous rembourse les frais d'annulation retenus par Grand Angle selon les conditions d'annulation générales de vente (<https://www.grandangle.fr/conditions-vente>) et/ou conditions particulières de vente de votre contrat de voyage.

**3/ L'Assurance annulation + interruption de séjour + assistance rapatriement (multirisque), contrat n°4312**

**4/ L'assurance complémentaire CB, contrat n°4313** vous est proposée pour l'achat d'un séjour avec une Carte Bancaire proposant des garanties Annulation et Assistance Rapatriement (Gold Mastercard, Visa Premier, Infinite Platinum).

Elle vous rembourse la franchise et la part des dommages excédant le montant indemnisé par votre assurance CB.

**5/ L'assurance multirisque avec extension de garanties spéciales épidémies et pandémies**, en complément du contrat multirisque n°4312 déjà existant.

Ces contrats sont souscrits pour vous auprès du groupe Assurinco. Leur tarif varie en fonction du type d'assurance choisi et du montant de votre voyage.

Se référer à notre site internet <https://www.grandangle.fr/en-pratique/etre-bien-assure>

Pour les personnes ayant leur domicile légal et fiscal hors Europe occidentale ou dans les COM, DROM, POM,

Grand Angle peut leur proposer un contrat spécifique « impatriés », contrat n°2142 offrant une garantie annulation et/ou assistance rapatriement (sur demande)

**Grand Angle n'intervient que comme intermédiaire entre vous et Assurinfo.**

**Il vous appartient, en cas de sinistre, d'effectuer les démarches nécessaires auprès de l'assurance.**

## Location de matériel

Vous pouvez le louer sur place. La location de matériel n'est pas incluse dans le prix indiqué.

## Accès

### ► En avion

Vols pour Kittila non-compris dans le prix. Nous pouvons vous faire une proposition généralement sur la compagnie régulière Finnair. A partir de 450 € TTC/personne.

Vos bagages sur les vols FINNAIR :

Le poids de vos bagages en cabine est limité à 8 kg. Le poids de vos bagages en soute est limité à 23 kg par bagage. A partir de 1.6.2023, chez Finnair, la housse de skis est comptée comme un bagage supplémentaire. Le transport de bagage supplémentaire vous coûtera environ 60 € l'aller-retour si payé à l'avance sur [le site](#).

## Baignade

Un certain nombre de nos voyages se prêtent à la baignade, en cours d'étape ou en fin de journée. Ce serait dommage de ne pas en profiter. Nous soulignons cependant que vous êtes seuls juges de l'opportunité d'une baignade ; ces baignades se font donc sous votre responsabilité et à vos risques et périls.

## Photos

Vous faites de belles photos ! N'hésitez pas à nous envoyer un CD, une clé USB, un lien [Dropbox](#) ou [WeTransfer](#) de vos plus belles photos réalisées lors de votre voyage. Le fait pour vous de nous communiquer des photos implique que vous acceptez que vos photos soient utilisées à titre gracieux sur nos différents supports (catalogue, site internet, fiche technique, etc...).

## Récit de voyage

Vous souhaitez partager vos meilleurs moments du voyage et faire profiter de votre expérience la communauté de randonneurs ? Transmettez-nous votre récit et quelques photos illustrant vos propos que nous publierons pour vous sur notre [blog](#).

## Tourisme responsable

### ► Agir pour un Tourisme Responsable - label ATR

Grand Angle est un membre actif de l'association ATR « Agir pour un Tourisme Responsable », dont la conformité avec le label a été vérifiée par Ecocert Environnement.

Les valeurs communes du label, partagées par tous ses membres, sont représentées par : la transparence (entre le client et l'agence de voyage), le partenariat (entre les prestataires locaux et l'agence de voyage) et la cohérence (synonyme de bonne communication au sein de l'équipe de l'agence de voyage).

Être membre d'ATR nous engage à :

- Promouvoir un tourisme de qualité
- Respecter l'environnement, le patrimoine et les populations locales
- Sensibiliser les voyageurs aux coutumes locales
- Informer les voyageurs en toute transparence sur leurs conditions de voyage

Pour plus d'information sur [l'association ATR](#).

Pour préparer au mieux votre voyage, nous vous invitons à prendre connaissance de la [charte éthique du voyageur](#).

### ► La Charte Européenne du Tourisme Durable dans les Espaces Protégés

En 2014, Grand Angle a été l'un des premiers tours opérateurs à être certifié au titre de la Charte Européenne du Tourisme Durable, créée et développée par Europarc, la Fédération des espaces protégés européens, regroupant Parcs Naturels Régionaux, Parcs Nationaux et réserves naturelles.

La Charte Européenne a pour vocation de développer sur des espaces protégés un tourisme de qualité, durable et responsable, dans le respect de l'homme et de son environnement. Être certifié au titre de la CETD est une reconnaissance de notre engagement dans le tourisme et le développement durables ancrés sur les territoires, sur les plans économique, social et environnemental.

La certification est une attestation de la confiance que portent les Parcs à notre entreprise et à sa démarche.

Le partenaire de Grand Angle dans cette certification est le [Parc Naturel Régional du Vercors](#).

En savoir plus sur la [Charte Européenne de Tourisme Durable](#).



# À EMPORTER DANS VOS BAGAGES

---

## Équipement de ski de fond

- un équipement type ski de fond (combinaison ou collant, jogging, etc.)
- un sur-pantalon et une veste style Goretex ou Micropore (important contre le vent)
- une bonne paire de moufles
- 1 paire de gants de ski de fond
- un bonnet
- un pull en laine ou une polaire
- des sous-vêtements chauds (combinaisons, collants) collant intégral style LIFA, ODLO en acrylique. PROSCRIRE LE COTON (garde l'humidité et refroidit)
- 3 paires de bonnes chaussettes adaptées au ski de fond

## Matériel de ski de fond

- une paire de skis, largeur 38 à 44 mm, à farter (farts non fournis). Prévoir une petite gamme, avec du défartant et des chiffons, + des paraffines pour la glisse
- une paire de bâtons métalliques si possible avec de grosses rondelles
- chaussures de ski chaudes, imperméables et confortables (+sur-chaussures éventuellement)

## Pour le pique-nique du midi

- gourde d'un litre ou bouteille thermos (facultative)

## Contre le soleil

- lunettes de soleil (type glacier)
- crème solaire et protection lèvres

## Après l'effort

- une paire de chaussures avec une bonne semelle si vous sortez et marchez dans la neige
- vêtements de rechange
- une trousse de toilette
- une mini-pharmacie : médicaments personnels, élastoplaste, biogaze ou « 2ème peau », gaze, désinfectant, arnica en granules et aspirine en cas de petits bobos ... (tout un programme mais rassurez-vous, la pharmacie revient souvent intacte de votre semaine de ski)
- un appareil photo avec enveloppe de protection contre le froid
- un maillot de bain pour les piscines et sauna

## Pour transporter vos affaires

- Un petit sac à dos confortable de 40 à 50l avec ceinture ventrale pour porter vos affaires personnelles et le pique-nique durant la journée
- Un bagage suiveur : un sac à dos ou un sac de voyage en bon état

# INFORMATIONS PRATIQUES

## Informations pays

Pays : Laponie, superficie de la Finlande

km<sup>2</sup> : 338.000

Capitale : Helsinki

Populations : 5.503.000

Cette vaste région de montagnes douces, de forêts et de steppes, grande comme deux fois la Suisse, fait partie de la calotte nord de la région fenno-scandinave, dont la frontière sud se situe près du cercle polaire. La Laponie représente 1/3 de la surface de la Finlande (soit 100 000 Km<sup>2</sup>). Sur les 200 000 habitants qui peuplent la Laponie, 6000 sont des Lapons de souche, des Sâmes. La capitale de la Laponie est Rovaniemi (34 000 habitants), sur le cercle polaire, où se situe le village du Père Noël.

## Formalités

Les voyageurs, mineurs inclus, doivent être en possession d'une carte nationale d'identité ou d'un passeport (ressortissants de l'UE).

## Santé

Se munir de la carte européenne d'assurance maladie, à demander à votre caisse d'assurance maladie au moins 15 jours avant le départ. Les conditions sanitaires sont analogues à celles de la France.

## Adresses utiles

Il n'y a pas d'office du tourisme de Finlande en France. Vous pouvez cependant consulter le site de l'Office National du Tourisme de Finlande.

## Téléphone

+358.

## Décalage horaire

Paris +1 heure.

## Climat

Subissant l'influence du Gulf Stream, l'océan est libre de glace. Il peut faire froid jusqu'à - 30°C, mais le climat sec et stable permet de très bien supporter ces conditions.

En Laponie, l'expression "désert blanc" prend toute sa force. Du désert, la Laponie a les moutonnements d'un erg monumental. Le ski est le moyen idéal de "violenter" ces espaces. Ici, pas de problème de fart ! Une seule couleur toute la journée, sur une neige de qualité régulière et constante. Bonne glisse, bonne accroche ! La neige, excellente, reste généralement d'octobre à mai.

Ici, c'est le pays du soleil de minuit de mi-mars à mi-juillet. En hiver, c'est le "kaamos", avec une clarté de 4 à 6h par jour (de début décembre à mi-janvier, le soleil n'apparaît pas). Les étoiles et la lune éclairent la Laponie d'une lumière très particulière. Ici, l'hiver offre les plus belles lumières du Nord, avec en plus de magnifiques aurores boréales.

## Langue

C'est une véritable curiosité : elle n'est pas indo-européenne comme la nôtre, mais asiatique, ouralo-altaïque, venue au début du millénaire précédent, des Monts de l'Oural et des Monts Altaï en Asie. Langue dépaysante et exotique, elle n'évoque pour nous qu'une musique très spéciale.

Mais presque tous les Finlandais parlent et comprennent l'anglais. Ils parlent aussi le suédois, autre langue nationale de la Finlande, obligatoire dès l'école primaire.

Quelques mots en finnois à retenir

Hyvää päivää : bonjour

Tunturi : montagne

Järvi : lac

Joki : rivière

## Devises

Euro.

## Bibliographie

- Guides Bleu et Nagel sur la Finlande et la Norvège
- Cartes : KÜMMERLY & FREY, Norvège du nord, carte au 1/400 000ème, feuille n°5, on y visualise l'ensemble de l'itinéraire. On peut acheter d'autres cartes plus détaillées sur place
- La Laponie, par W. Mardsen, aux éditions Time Life, collection "les Grandes Etendues Sauvages"
- Le Grand Guide de la Finlande, chez Gallimard

## Le renne

Animal semi-domestiqué, le renne participe à la vie du paysage, en participant à sa magie et à son authenticité. Il est la base de l'alimentation et de l'artisanat lapons.

Les petits naissent au printemps, au mois de mai. Ils sont liés à l'évènement le plus important de l'année, le marquage des rennes. C'est l'occasion de nombreuses festivités, au "Juhannus", jour du festival du soleil de minuit (notre St Jean). Il y a en Laponie presque autant de rennes que d'habitants !