

Saveurs et couleurs du Pays Basque

France

Code voyage : FRAGP0053

Randonnée guidée • Séjour en étoile

7 jours • 6 nuits • Rien à porter • Niveau : 2 / 5



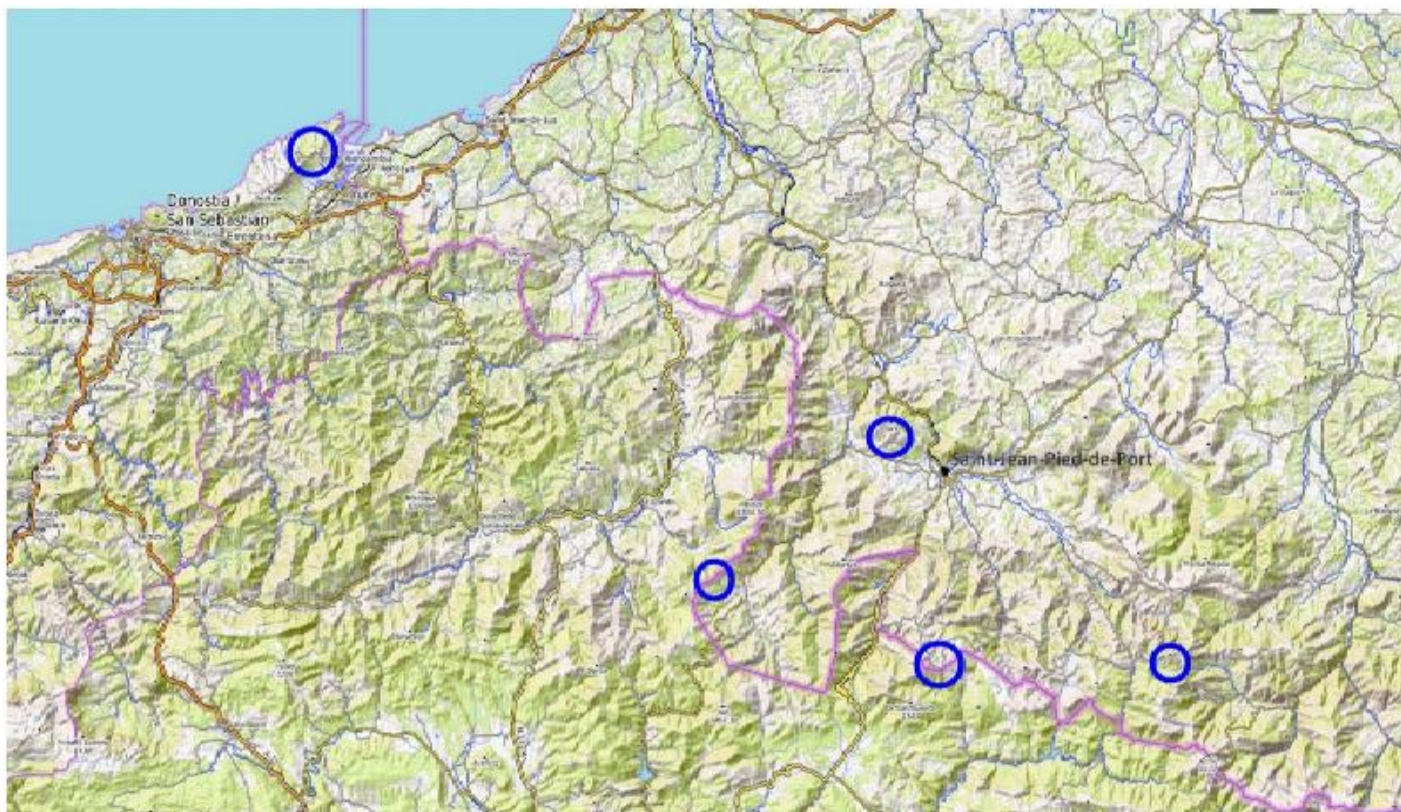
Ce circuit de randonnées accessibles vous mène au pied des montagnes du Pays Basque ! Découvrez la variété qu'offre le Pays-Basque, ce qui en fait une destination prisée, dont on ne se lasse pas. Océan, montagne, vallées verdoyantes, la nature y est belle... Ce séjour est l'occasion de partir à la rencontre d'une identité culturelle exceptionnelle en cheminant à la fois le long du bord de mer où surfeurs et pêcheurs partagent l'océan, puis allons sur les pas des pèlerins venus du monde entier pour commencer leur périple à St Jean Pied de Port. Les randonnées vous offre le Pays-Basque sous toutes ses facettes. Votre accompagnateur, spécialiste du Pays basque, saura vous faire découvrir cette culture forte et ne manquera pas de vous faire visiter les lieux incontournables, comme les villages classés, ou le somptueux littoral basque Espagnol. Ce circuit est également axé sur les produits du terroir. Des visites et dégustations directement chez les producteurs, en fin de randonnée, sont prévues. Vin d'Irouléguy, fromage de brebis, piment d'Espelette, axoa de veau, salivez-vous déjà ??

Points forts

- Séjour en étoile dans un hébergement confortable en chambre d'hôtes 3 épis
- Espace détente avec piscine et spa
- Visites et dégustations afin de découvrir la gastronomie du Pays Basque

52 rue du Tortolon 38112 Autrans-Méaudre en Vercors • Tél. : +33 (0) 4 76 95 23 00 • Fax : +33 (0) 4 76 95 24 78
Site internet : www.grandangle.fr • Blog : blog.grandangle.fr • E-mail : info@grandangle.fr

EN BREF



PROGRAMME

J1 • Bayonne

Rendez-vous à 18h15 à Ascarat à la maison d'hôtes Iputxainia (ou à 17h15 en gare de Bayonne). Installation dans votre hébergement, chambres d'hôtes avec piscine et spa, pour toute la semaine. Pot d'accueil et briefing sur le séjour.

Nuit en chambre d'hôtes.

J2 • Villages et fermes basques à travers le vignoble d'Irouléguay

Cette première journée nous permettra de découvrir la campagne et les fermes typiques du Pays Basque. Nous cheminerons au milieu des parcelles de vignes de l'appellation Irouléguay. Avant le pique-nique du midi, nous ferons une pause dégustation dans un chai familial de vigneron indépendant, travaillant en Biodynamie. Nous prendrons ensuite de la hauteur sur les flancs du Jara (812m), sommet au point de vue magnifique sur la chaîne des Pyrénées et les villages qui nous entourent. Après une dernière et superbe descente dans les vignes, et la traversée du village d'Ascarrat, nous rejoindrons notre charmante maison d'Hôtes à pied.

5h de marche, 15 km, + 500 m, - 500 m. Transfert 10 minutes

Nuit en chambre d'hôtes.

Itinéraire différent pour le départ du 17/07 et du 28/08 :

Nous commençons la semaine par une randonnée facile, à altitude faible, par un itinéraire de crête permettant de belles vues sur les montagnes environnantes de St Jean pied de Port. Depuis le sommet de l'Arradoy (660m), nous descendons à travers vignes jusqu'à un domaine de vin bio « AOP Irouléguay », où nous aurons la chance de déguster leurs produits. Visite du chai et dégustation.

A la fin de la randonnée, temps libre à St Jean pied de Port, village classé et situé sur le Chemin de St Jacques de Compostelle.

4h00 de marche, 15km, + 470 m, -520 m

J3 • Chemin de St Jacques de Compostelle et vie pastorale

Aujourd'hui, direction les hauteurs de St Jean Pied de Port, sur le Chemin de St Jacques de Compostelle. Nous nous imprégnons de ce chemin mythique, comme les milliers de pèlerins qui chaque année, et ce depuis des siècles, traversent le monde pour se rendre à ce périple. Après avoir vu au loin les toits du monastère de Roncevaux depuis le Col de Lepoeder (1430m), nous quitterons le Camino pour nous diriger vers un tout autre univers : les estives et la vie pastorale. Un berger nous recevra pour nous faire découvrir son fromage de brebis, qu'il fabrique tous les jours d'été dans sa cabane au coeur de la montagne, après la traite. A la fin de la randonnée, temps libre à St Jean pied de Port, village classé et situé sur le Chemin de St Jacques de Compostelle.

13 km, 4h30 de marche, + 385 m, - 325 m. Transfert 30 minutes.

Nuit en chambre d'hôtes.

J4 • Incursion en Espagne par le superbe sentier du Littoral

Impossible de randonner une semaine au Pays basque sans aller respirer les embruns océaniques ! Alors prenons la direction de l'Espagne (Pays basque Sud). En surplomb de la baie de Txingudi séparant Hendaye de Hondarribia, à l'extrême Nord-Ouest de l'Espagne, le mont Jaizkibel, montagne côtière culminant à 545m, nous accueille sur ses flancs pour s'imprégner de l'air marin si cher au peuple basque, traditionnellement pêcheur grand voyageur... Nous randonnons alors à l'extrémité Ouest des Pyrénées, où l'Océan et la montagne se confondent dans des paysages grandioses de forêt, landes et falaises côtières. Un vrai condensé du Pays basque !

Cette incursion en Espagne sera aussi l'occasion pour votre accompagnateur de vous faire découvrir le Txakoli, un vin blanc produit sur le littoral basque espagnol. En fin de randonnée, baignade possible à la plage d'Hondarribia. A noter : aujourd'hui, le transfert vers notre départ de randonnée est assez long, mais ça vaut le détour !

9 km, 4h de marche, + 250 m, - 400 m. Transfert 1h15.

Nuit en chambre d'hôtes.

Dans le cas où les dispositions administratives en vigueur entre France et Espagne seraient trop contraignantes, le programme sera modifié. Chaque guide vous proposera sa randonnée coup de cœur en Pays Basque. Chacun des guides avec lesquels nous travaillons à sa propre personnalité, et des connaissances du territoire qui lui sont propres. Il vous emmènera marcher dans son « jardin secret »

J5 • Crête frontalière en vallée des Aldudes

Aujourd'hui, incursion en Pays Quint (Kintoa en basque), un territoire enclavé au coeur de la montagne basque, au sein duquel le porc de race basque règne en maître. Depuis le village des Aldudes, lové à 370m d'altitude sur les berges de la rivière du même nom, nous prendrons de la hauteur pour rejoindre la crête frontière, et, parmi forêts de hêtres, estives, champs de fougères et sommets, nous découvrirons des paysages époustouflants qui font de cette montagne basque un massif si singulier. Cette journée sera l'occasion de découvrir les secrets de l'élevage du porc basque. Cette race de porc, passée près de l'extinction au début des années 80, est aujourd'hui valorisée de belle manière grâce à l'obtention de l'Appellation d'Origine Protégée « Kintoa ».

13 km, 6h de marche, + 750 m, - 750 m. Transfert 25 minutes.

Nuit en chambre d'hôtes.

J6 • Iraty : GR10, forêt et hautes montagnes

Aujourd'hui, pour clôturer en beauté cette semaine, nous prenons de l'altitude ! Nous montons à Iraty, la vue se découvre sur les Hautes Pyrénées. Forêts, estives et grands paysages sont au programme. Nous utilisons parfois le GR10, ce sentier transpyrénéen qui permet de rejoindre l'Atlantique à la Méditerranée en... 40 jours. Comme nous sommes là pour le plaisir, nous y marcherons seulement quelques heures, à un rythme doux, ce qui nous permettra peut-être d'observer quelques isards, réintroduits sur le massif des Escaliers (1472m). Nous profiterons du cadre splendide et montagnard de la forêt d'Iraty pour partager un moment convivial autour de grillades, à base de spécialités locales : agneau, camembert à la braise... et surtout bonne humeur seront au menu de ce dernier déjeuner ensemble !

11 km, 5h30 de marche, + 530 m, - 510 m.

Nuit en chambre d'hôtes.

J7 • Fin de votre séjour

Fin du séjour après le petit-déjeuner. Pour ceux qui sont arrivés en train : transfert à la gare de Bayonne, arrivée sur place à 9h30.

Itinéraire

Nous pouvons parfois être amenés à modifier quelque peu l'itinéraire indiqué, notamment à cause des disponibilités dans les hôtels. Faites-nous confiance, ces modifications sont toujours faites dans votre intérêt, pour votre sécurité et un meilleur confort !

QUELQUES PRÉCISIONS

Attention ! Toutes les informations données, et qui ne correspondent pas à des prestations comprises dans le prix, doivent être vérifiées et n'engagent pas la responsabilité de Grand Angle.

Niveau 2 / 5

Randonnées assez faciles, sur bons sentiers, le terrain est varié mais souvent rocheux.

Ce séjour est élaboré pour ceux qui recherchent des vacances actives. Un niveau raisonnable de condition physique est nécessaire. Compter de 4h00 à 5h00 de marche par jour. Vitesse de montée* +300 m à l'heure.

*Attention les temps de marche sont des horaires moyens qui ne prennent en compte que la durée de la marche effective sans comptabiliser les temps de pause.

Transport des bagages

Séjour en étoile, vous ne portez que vos affaires de la journée, dans un petit sac ou une sacoche, avec le pique-nique et les vivres de course.

Transferts

Transferts en minibus.

Groupe

Groupe de 3 à 14 participants.

Encadrement

Randonnée encadrée par un BE Accompagnateur montagne spécialiste du Pays Basque.

Durée

7 jours, 6 nuits, 5 jours de marche.

Dossier de voyage

Vous recevrez environ deux semaines avant votre départ, une convocation précisant l'heure et le lieu du rendez-vous, le nom et les coordonnées du guide ainsi que l'adresse du premier hébergement.

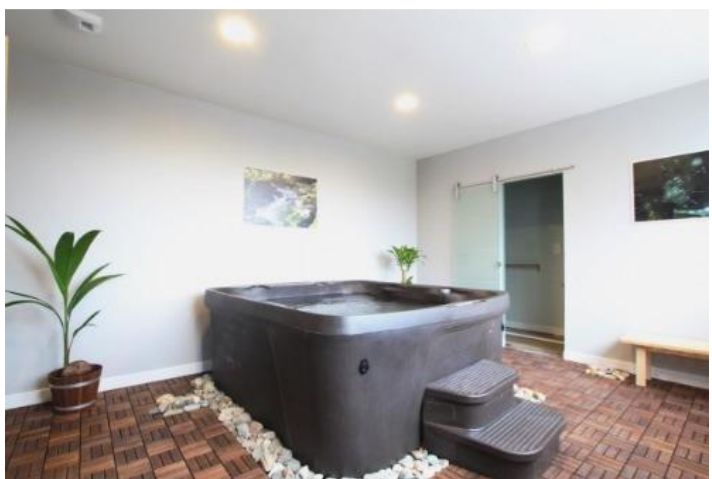
Confort

► Hébergement

6 nuits en chambres d'hôtes confortables avec piscine, spa et espaces extérieurs propices à la détente, en formule chambre double.

Chambre individuelle à la demande, avec supplément et en fonction des disponibilités. Parking privé pour les personnes venant avec leur propre véhicule.

A la maison Iputxainia, vous serez comme chez vous ! Toute une famille est à votre service. Josiane, Jean- Michel, Jean et Mathieu vous mitonnent de bons petits plats, vous accueillent et vous emmènent en montagne.



Sur certaines dates, la taille et la répartition du groupe selon le type de chambres, nous amènent à travailler avec la Maison d'hôtes LAIA, très jolie et confortable maison d'hôtes, située à 200 mètres de chez nous. Si cela est le cas, vous en serez informé avant la confirmation de votre inscription, afin que la décision vous appartienne.

Pour les personnes qui logeront à la Maison LAIA : les petits déjeuners sont pris sur place, en revanche les dîners sont pris en commun, avec le groupe, à la Maison IPUTXAINIA. L'accès au SPA et à la piscine de la Maison IPUTXAINIA vous est possible, la Maison LAIA n'ayant pas de SPA (mais piscine oui).

Aux dates suivantes, le séjour est hébergé chez nos partenaires de la Maison LAIA (pour plus de renseignements voir la rubrique « hébergement ») :

Du 17 au 23 avril 2022 / du 15 au 21 Mai 2022 / du 12 au 18 Juin 2022 / du 10 au 16 juillet 2022 / du 7 au 13 août 2022 / du 4 au 10 septembre 2022 / du 2 au 8 octobre 2022.

Aux dates suivantes, le séjour est hébergés chez nos partenaires à ANDREINIA :

Du 17 au 23 juillet 2022 / du 28 août au 03 septembre 2022.

► Classification hôtelière

En France, de plus en plus d'hôtels ou de chambres d'hôte refusent toute classification, même des établissements qui étaient encore classés voici un ou deux ans. Ces établissements ne perdent pas pour autant en qualité, loin de là. Parmi les chambres d'hôtes, beaucoup sont des chambres de charme. Si nous indiquons, par exemple, un niveau de confort " 3* ou équivalent " : cela signifie que l'établissement n'est pas forcément classé, mais a un confort correspondant à celui d'un hôtel 3*.

► Restauration

- Petit déjeuner copieux, sous forme de buffet (sous réserve des normes sanitaires en vigueur au moment du séjour (thé, café, lait, pain, beurre, confiture maison, petites attentions du chef...))
- Repas du soir à base souvent de spécialités basques, incluant une entrée, un plat et un dessert. Une cuisine raffinée à la découverte de la gastronomie locale.
- Pique-niques inclus
- Vin compris lors des repas, autres boissons non comprises

Période de départ

Séjour du dimanche au samedi. Départ d'avril à octobre.

Début / Fin

► Début

Le jour 1 à 18h15 à votre hébergement.

Pour les personnes arrivant en train : rendez-vous à 17h15 devant la gare SNCF de Bayonne.

PREVENIR IMPERATIVEMENT une semaine à l'avance par SMS au 06.10.97.16.54, pour réserver la navette entre la gare et l'hôtel.

► Fin

Le jour 7 vers 9h30, après le petit-déjeuner.

Transfert à la gare de Bayonne (arrivée à 9h30 sur place) pour les personnes arrivées en train.

Prolongez votre séjour

Il vous est tout à fait possible d'ajouter une nuit supplémentaire avant ou après votre séjour.

Votre budget

► Les prix comprennent

- L'hébergement en chambre de deux en nuit
- La pension complète du dîner du J1 au petit-déjeuner du J7
- Les transferts internes prévus
- Toutes les visites et dégustations
- L'encadrement
- L'assistance téléphonique

► Les prix ne comprennent pas

- L'acheminement
- Les dépenses personnelles
- Les boissons
- Les assurances
- Les frais d'inscription
- Tout ce qui n'est pas indiqué dans " Les prix comprennent "

► Options, suppléments et réductions

- Supplément chambre seule
- Nuit supplémentaire en B&B chambre double ou chambre individuelle

Assurances

Vous pouvez souscrire une assurance complémentaire carte bancaire (CB), ou annulation +

interruption de séjour et/ou une assistance rapatriement facultatives.

L'assurance annulation + interruption de séjour vous couvre hors frais de dossier, d'inscription et hors taxes aériennes. Elle vous rembourse les frais d'annulation retenus par nous, dans les cas et sous les conditions figurant sur le contrat : 2,7% du montant du séjour.

L'assistance rapatriement comprend les frais de recherche et de secours, une assurance "frais médicaux" et une assistance rapatriement : 1,2% du montant du séjour.

Assurance annulation + interruption de séjour + assistance rapatriement : 3,6% du montant du séjour.

Assurance complémentaire CB pour l'achat du séjour avec une CB multiservices proposant les garanties Annulation et Assistance Rapatriement (Gold Mastercard, Visa Premier, Infinite Platinum, American Express). Elle vous rembourse la franchise et la part des dommages excédant le montant indemnisé par votre assurance CB : 2.7 % du montant du séjour.

Assurance annulation + interruption de séjour + assistance rapatriement pour les non-résidents européens. Nous consulter pour toute demande.

Ces contrats sont souscrits pour vous auprès du groupe Assurinco.

Grand Angle n'intervient que comme intermédiaire entre vous et Assurinco ; il vous appartient de faire les démarches nécessaires auprès de l'assurance ; nous pouvons cependant bien volontiers vous y aider.

Accès

► En avion

Aéroport de Biarritz Parme (25km) : vols quotidiens vers Paris, Londres, Lyon, et le Hub de Clermont Ferrand.

► En train

Nombreux trains TER en direction de Bayonne, au départ des principales villes. Confirmation des horaires : www.oui.sncf

► En voiture

De Bordeaux autoroute A63, 207km. De Toulouse et Bayonne, autoroute A64, 293km, puis Bayonne autoroute A63, sortie 5 direction Cambo-les-bains.

► Garer sa voiture

Si vous venez avec votre véhicule, nous vous conseillons de le garer à Ascarat sur votre lieu d'hébergement : Chambres d'hôtes Iputxainia.

Covoiturage

Vous pouvez mutualiser les moyens de déplacement en faisant du covoiturage. En plus d'être plus économique et écologique, ce moyen de transport vous permet de faire connaissance avec les autres participants. Avant le départ et sur demande, nous pouvons vous mettre en relation avec les autres membres du groupe qui le souhaitent. Sinon, rendez-vous sur [BlaBlaCar](https://www.bla-bla-car.com).

Baignade

Un certain nombre de nos voyages se prêtent à la baignade, en cours d'étape ou en fin de journée. Ce serait dommage de ne pas en profiter. Nous soulignons cependant que vous êtes seuls juges de l'opportunité d'une baignade ; ces baignades se font donc sous votre responsabilité et à vos risques et périls.

Photos

Vous faites de belles photos ! N'hésitez pas à nous envoyer un CD, une clé USB, un lien [Dropbox](#) ou [WeTransfer](#) de vos plus belles photos réalisées lors de votre voyage. Le fait pour vous de nous communiquer des photos implique que vous acceptez que vos photos soient utilisées à titre gracieux sur nos différents supports (catalogue, site internet, fiche technique, etc...).

Récit de voyage

Vous souhaitez partager vos meilleurs moments du voyage et faire profiter de votre expérience la communauté de randonneurs ? Transmettez-nous votre récit et quelques photos illustrant vos propos que nous publierons pour vous sur notre blog.

Tourisme responsable

► Agir pour un Tourisme Responsable - label ATR

Grand Angle est un membre actif de l'association ATR « Agir pour un Tourisme Responsable », dont la conformité avec le label a été vérifiée par Ecocert Environnement.

Les valeurs communes du label, partagées par tous ses membres, sont représentées par : la transparence (entre le client et l'agence de voyage), le partenariat (entre les prestataires locaux et l'agence de voyage) et la cohérence (synonyme de bonne communication au sein de l'équipe de l'agence de voyage).

Être membre d'ATR nous engage à :

- Promouvoir un tourisme de qualité
- Respecter l'environnement, le patrimoine et les populations locales
- Sensibiliser les voyageurs aux coutumes locales
- Informer les voyageurs en toute transparence sur leurs conditions de voyage

Pour plus d'information sur [l'association ATR](#).

Pour préparer au mieux votre voyage, nous vous invitons à prendre connaissance de la [charte éthique du voyageur](#).

► La Charte Européenne du Tourisme Durable dans les Espaces Protégés

En 2014, Grand Angle a été l'un des premiers tours opérateurs à être certifié au titre de la Charte Européenne du Tourisme Durable, créée et développée par Europarc, la Fédération des espaces protégés européens, regroupant Parcs Naturels Régionaux, Parcs Nationaux et réserves naturelles.

La Charte Européenne a pour vocation de développer sur des espaces protégés un tourisme de qualité, durable et responsable, dans le respect de l'homme et de son environnement. Être certifié au titre de la CETD est une reconnaissance de notre engagement dans le tourisme et le développement durables ancrés sur les territoires, sur les plans économique, social et environnemental.

La certification est une attestation de la confiance que portent les Parcs à notre entreprise et à sa démarche.

Le partenaire de Grand Angle dans cette certification est le [Parc Naturel Régional du Vercors](#).

En savoir plus sur la [Charte Européenne de Tourisme Durable](#).

À EMPORTER DANS VOS BAGAGES

Équipement

- 1 gourde (1 litre minimum)
- 1 couteau de poche
- Nécessaire de toilette
- Papier toilette, crème solaire + stick à lèvres
- Pour le pique-nique : couverts

Contre le soleil et la pluie

- Crème et lunettes de soleil
- Chapeau, casquette ou bob (casque)
- Un coupe-vent
- Une cape de pluie ou un "Goretex"

Pharmacie personnelle

- Vos médicaments habituels
- Vitamine C ou polyvitamine
- Médicaments contre la douleur : paracétamol de préférence
- Bande adhésive élastique (type Elastoplast, en 6 cm de large)
- Jeux de pansements adhésifs + compresses désinfectantes
- Double peau (SOS Ampoules de marque Spenco, disponible en magasins de sport, en pharmacie, parapharmacie...)

Vêtements

- 1 chapeau de soleil ou casquette
- T-shirts (1 pour 2 ou 3 jours de marche). Eviter le coton, très long à sécher ; préférer t-shirts manches courtes (matière respirante) en Capilène (Patagonia), Dryflo (Lowe Alpine), Light Effect (Odlo) etc...μ
- 1 sous-pull (remarques idem ci-dessus) ou chemise manches longues
- 1 veste en fourrure polaire
- 1 pantalon de trekking
- 1 pantalon confortable pour le soir
- 1 veste style Gore-tex, simple et légère
- 1 maillot de bain et une serviette de bain pour pouvoir accéder à la piscine et au spa
- Des sous-vêtements chauds
- Chaussettes de marche (1 paire pour 2 à 3 jours de marche). Eviter les chaussettes type "tennis"(coton), très longues à sécher et risque élevé d'ampoules ; préférer celles à base de Coolmax par exemple
- 1 paire de chaussures de randonnée imperméable tenant bien la cheville (semelle type Vibram)
- 1 paire de chaussures détente pour le soir

La liste des vêtements doit être adaptée en fonction de la saison choisie

Bagages

Un sac à dos de randonnée d'une capacité de 35 litres environ, il vous sera utile pour le transport de vos affaires personnelles durant la journée.