

Réveillon au pied du Mont Ventoux

France

Code voyage : FRAGP0103

Randonnée accompagnée • Séjour en étoile

4 jours • 3 nuits • Rien à porter • Niveau : 2 / 5

*Malaucène © Simonwhitehurst*

Cette haute-terre de Provence, bénie des dieux, mêle les paysages sculptés par les éléments, les très beaux villages baignés d'histoire et de lumière, et les coteaux plantés de vignobles ou de vergers : le Mont Ventoux et son éclat bleuté de lavande, les Dentelles de Montmirail blanches sur fond d'azur.

Points forts

- Un hébergement confortable et de qualité
- L'ascension du mythique Mont Ventoux

Le Village 38112 Autrans-Méaudre en Vercors • Tél. : +33 (0) 4 76 95 23 00 • Fax : +33 (0) 4 76 95 24 78
Site internet : www.grandangle.fr • Blog : blog.grandangle.fr • E-mail : info@grandangle.fr

PROGRAMME

J1 • Arrivée et installation

Rendez-vous à Carpentras à 17h30 et transfert jusqu'à votre hébergement à Malaucène. Pour les personnes qui arrivent en voiture, vous pouvez vous rendre directement à l'hébergement.

Nuit en hôtel 3* à Malaucène.

J2 • Malaucène - Abbaye Sainte Madeleine - Le Barroux

Départ à pied de Malaucène par le GRP des Dentelles de Montmirail pour atteindre l'Abbaye Sainte Madeleine du Barroux, une abbaye nichée dans un écrin de verdure qui accueille encore une communauté bénédictine. L'itinéraire offre de beaux points de vue sur ces fameuses Dentelles de Montmirail. Vous poursuivez ensuite jusqu'au village du Barroux, un village médiéval offrant une magnifique vue panoramique sur les alentours. Retour à Malaucène via les bois et l'Abbaye Notre Dame de l'Annonciation.

15km, 5h00 de marche, +450m; - 450m.

Nuit en hôtel 3* à Malaucène.

J3 • Mont-Ventoux

Transfert jusqu'au Mont Serein. Les crêtes du Ventoux constituent l'une des plus belles randonnées de Provence. De son sommet la vue s'étend par temps claire des Alpes au Cévennes. De Mont Serein nous montons au sommet du Ventoux dans un paysage sculpté par le vent. Nous poursuivons les crêtes en direction du col des Tempêtes et de la Tête de la Grave et revenons par une belle traversée à Mont Serein. Transfert retour à Malaucène. Dîner du réveillon au restaurant.

5h30 de marche, +600m; - 600m.

Nuit en hôtel 3* à Malaucène.

J4 • Tour des 3 Combes

Itinéraire sur les contreforts Nord-Ouest du Mont Ventoux. Départ à pied depuis Malaucène jusqu'à la Chapelle Notre Dame de Groseau. Puis vous montez à la Chapelle de Piaud. Vous enchaînez ensuite sur les combes du Grand Barbeïrol, de Brame Fam et de Comentige avant de retourner à votre hébergement.

Fin du séjour après la randonnée. Transfert retour à la gare de Carpentras vers 15h00.

11 km, 4h30 de marche, +520m; - 520m.

Itinéraire

Nous pouvons être parfois amenés à modifier un peu l'itinéraire indiqué : soit au niveau de l'organisation (problème de surcharge des hébergements, dédoublement des groupes, modification de l'état du terrain -éboulements, sentiers dégradés, etc), soit directement du fait du guide (météo, niveau du groupe, ...), ces modifications sont toujours faites dans votre intérêt, pour votre sécurité et pour un meilleur confort !

QUELQUES PRÉCISIONS

Attention ! Toutes les informations données, et qui ne correspondent pas à des prestations comprises dans le prix, doivent être vérifiées et n'engagent pas la responsabilité de Grand Angle.

Niveau 2 / 5

Etape de 5h en moyenne, pouvant présenter des dénivelées positives de 400 à 600 m environ et/ou avec des distances de 15 km. Possibilité de passage en altitude.

Transport des bagages

Séjour en étoile. Vous portez uniquement vos affaires de la journée, ainsi que votre pique-nique.

Transferts

Transferts internes en taxi.

Encadrement

Par un accompagnateur en montagne français diplômé d'état.

Groupe

De 6 à 14 personnes

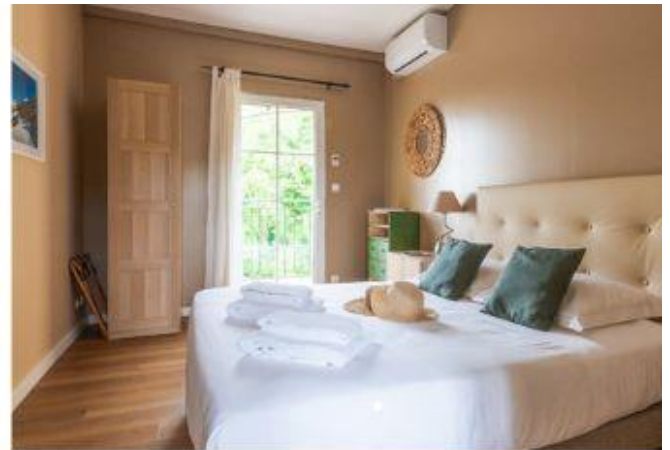
Durée

4 jours, 3 nuits, 3 jours de marche.

Confort

► Hébergement

En chambre de 2.



Au pied du Mont-Ventoux à Malaucène en Vaucluse, au sein d'un village typique de Provence, votre hôtel est situé dans une ancienne magnanerie du XVIIIème.

Vous serez conquis par le grand parc de l'hôtel et sa piscine. Planté de tilleuls, platanes, frênes, cèdres et autres essences...12.000 m² de verdure pour qui recherche la tranquillité. Vous apprécierez la proximité du Mont-Ventoux (étape légendaire du Tour de France) et le charme de l'ancien.

Ils vous accueilleront dans l'une de leurs chambres, toutes différentes, décorées avec un esprit provençal ou moderne avec des objets chinés sur les brocantes des environs. Le tout allié à une touche de modernité. Chacune d'entre elles est équipée d'un téléviseur, de l'air conditionné et du wifi illimité.

Situé à 500 m du Spa Ventoux Provence, vous pouvez choisir (en option, en supplément) un ou des accès à l'espace Aqua Détente.

L'espace Aqua Détente propose une piscine chauffée avec bains à remous et jets massant ainsi qu'un sauna finlandais, un hammam, une grotte de sel, une salle de sport et un espace extérieur avec jardin solarium.

► Restauration

Petit- déjeuners pris à l'hôtel.

Pique-nique à midi, vivres de course ; équilibrés et adaptés à la marche en montagne.

Dîner au restaurant en ville et dîner amélioré de la saint Sylvestre inclus dans le prix de séjour.

Merci de nous préciser à l'inscription toute allergie alimentaire ou régime spécial ; nous ferons au mieux pour adapter vos repas.

Rendez-vous / Dispersion

► Début

Le J1 à 17h30 à la gare de Carpentras.

► Fin

Le J4 vers 15h à la gare de Carpentras.

Convocation

Vous recevrez environ deux semaines avant votre départ, une convocation précisant l'heure et le lieu du rendez-vous, le nom et les coordonnées du guide ainsi que l'adresse du premier hébergement.

Dates

Du vendredi 29 décembre 2023 au 01 janvier 2024.

Budget

► Les prix comprennent

- L'hébergement du J1 au J4
- La pension complète du dîner du J1 au déjeuner du J4
- Le dîner du réveillon du nouvel an
- L'encadrement
- Les transferts internes prévus au programme

► Les prix ne comprennent pas

- L'acheminement
- Les visites de sites
- Les boissons

- Les dépenses personnelles
- Les frais d'inscription
- Les assurances
- Tout ce qui n'est pas indiqué dans " Les prix comprennent "

► Options, suppléments et réductions

- Supplément chambre seule : sur-demande
- L'accès à l'espace détente du Spa Ventoux Provence

Assurances

Vous pouvez souscrire une assurance complémentaire carte bancaire (CB), ou annulation + interruption de séjour et/ou une assistance rapatriement facultatives.

L'assurance annulation + interruption de séjour vous couvre hors frais de dossier, d'inscription et hors taxes aériennes. Elle vous rembourse les frais d'annulation retenus par nous, dans les cas et sous les conditions figurant sur le contrat : 2,7% du montant du séjour.

L'assistance rapatriement comprend les frais de recherche et de secours, une assurance "frais médicaux" et une assistance rapatriement : 1,2% du montant du séjour.

Assurance annulation + interruption de séjour + assistance rapatriement : 3,6% du montant du séjour.

Assurance complémentaire CB pour l'achat du séjour avec une CB multiservices proposant les garanties Annulation et Assistance Rapatriement (Gold Mastercard, Visa Premier, Infinite Platinum, American Express). Elle vous rembourse la franchise et la part des dommages excédant le montant indemnisé par votre assurance CB : 2.7 % du montant du séjour.

Ces contrats sont souscrits pour vous auprès du groupe Assurinco.

Grand Angle n'intervient que comme intermédiaire entre vous et Assurinco ; il vous appartient de faire les démarches nécessaires auprès de l'assurance ; nous pouvons cependant bien volontiers vous y aider.

Accès

► En train

Gare TGV de Carpentras.

Pour plus de renseignements, consultez <https://www.oui.sncf/>

► En voiture

Autoroute A7 sortie n° 23 Avignon-Nord, puis D 225 et rocade Charles de Gaulle pour Avignon puis D942 jusqu'à Carpentras.

Autoroute A7 sortie n° 24 Avignon-Sud, puis N 7 et rocade Charles de Gaulle rocade Charles de Gaulle pour Avignon puis D942 jusqu'à Carpentras.

Deux parkings privés sont accessibles à l'hébergement, fermé la nuit

Covoiturage

Vous pouvez mutualiser les moyens de déplacement en faisant du covoiturage. En plus d'être plus économique et écologique, ce moyen de transport vous permet de faire connaissance avec les autres participants. Avant le départ et sur demande, nous pouvons vous mettre en relation avec les autres membres du groupe qui le souhaitent. Sinon, rendez-vous sur [BlaBlaCar](https://www.bla-bla-car.com/).

Baignade

Un certain nombre de nos voyages se prêtent à la baignade, en cours d'étape ou en fin de journée. Ce serait dommage de ne pas en profiter. Nous soulignons cependant que vous êtes seuls juges de l'opportunité d'une baignade ; ces baignades se font donc sous votre responsabilité et à vos risques et périls.

Photos

Vous faites de belles photos ! N'hésitez pas à nous envoyer un CD, une clé USB, un lien [Dropbox](#) ou [WeTransfer](#) de vos plus belles photos réalisées lors de votre voyage. Le fait pour vous de nous communiquer des photos implique que vous acceptez que vos photos soient utilisées à titre gracieux sur nos différents supports (catalogue, site internet, fiche technique, etc...).

Récit de voyage

Vous souhaitez partager vos meilleurs moments du voyage et faire profiter de votre expérience la communauté de randonneurs ? Transmettez-nous votre récit et quelques photos illustrant vos propos que nous publierons pour vous sur notre blog.

Tourisme responsable

► Agir pour un Tourisme Responsable - label ATR

Grand Angle est un membre actif de l'association ATR « Agir pour un Tourisme Responsable », dont la conformité avec le label a été certifiée par Ecocert Environnement.

Les valeurs communes du label, partagées par tous ses membres, sont représentées par : la transparence (entre le client et l'agence de voyage), le partenariat (entre les prestataires locaux et l'agence de voyage) et la cohérence (synonyme de bonne communication au sein de l'équipe de l'agence de voyage).

Être membre d'ATR nous engage à :

- Promouvoir un tourisme de qualité
- Respecter l'environnement, le patrimoine et les populations locales
- Sensibiliser les voyageurs aux coutumes locales
- Informer les voyageurs en toute transparence sur leurs conditions de voyage

Pour plus d'information sur [l'association ATR](#).

► La Charte Européenne du Tourisme Durable dans les Espaces Protégés

En 2014, Grand Angle a été l'un des premiers tours opérateurs à être certifié au titre de la Charte Européenne du Tourisme Durable, créée et développée par Europarc, la Fédération des espaces protégés européens, regroupant Parcs Naturels Régionaux, Parcs Nationaux et réserves naturelles.

La Charte Européenne a pour vocation de développer sur des espaces protégés un tourisme de qualité, durable et responsable, dans le respect de l'homme et de son environnement. Être certifié au titre de la CETD est une reconnaissance de notre engagement dans le tourisme et le développement durables ancrés sur les territoires, sur les plans économique, social et environnemental.

La certification est une attestation de la confiance que portent les Parcs à notre entreprise et à sa démarche.

Le partenaire de Grand Angle dans cette certification est le [Parc Naturel Régional du Vercors](#).

En savoir plus sur la [Charte Européenne de Tourisme Durable](#).

À EMPORTER DANS VOS BAGAGES

Pour transporter vos affaires

- Un petit sac à dos confortable de 35 à 45 L avec ceinture ventrale pour porter vos affaires personnelles et le pique-nique durant la journée
- Un bagage: un sac à dos, un sac de voyage en bon état, ou une valise pas trop encombrante.

Pour randonner

- Des chaussures de montagne tenant la cheville avec une bonne semelle crantée, présentant un contrefort et une bonne imperméabilité
- Des chaussettes confortables « spécial randonnée » (3 paires minimum)
- Une fourrure polaire
- Un pantalon confortable pour la marche (matière technique séchant rapidement)
- Shorts, tee-shirts et sous-vêtements techniques (matière séchant rapidement)
- Une chemise à manches longues (matière technique séchant rapidement)
- Bâtons de marche (télescopiques), très importants pour faciliter la marche

Nota : les vêtements techniques synthétiques sont très performants. De nouveaux vêtements en laine de mérinos sont aussi apparus ; ils sont très performants et agréables à porter, et présentent l'avantage de ne pas développer les odeurs de transpiration ! (marque Icebreaker, Ruka, etc...).

D'une manière générale, proscrire le coton, qui refroidit lorsqu'il est mouillé.

Pour le pique-nique du midi

- Bol, boîte ou assiette en plastique
- Couverts (cuillère, fourchette, couteau)
- Gourde d'un litre et demi minimum (obligatoire)

Contre le soleil et la pluie

- Crème solaire (haute protection) et lunettes de soleil
- Chapeau, casquette ou bob
- Une cape de pluie ou un « Goretex » et éventuellement un pantalon Goretex

Après l'effort

- Une paire de tennis style jogging pour le soir
- Un maillot de bain et serviette de bain
- Vêtements de rechange et linge personnel
- Trousse et serviette de toilette (mini)
- Une mini-pharmacie : médicaments personnels, élastoplaste, biogaze ou « 2ème peau », gaze, désinfectant, arnica en granules et aspirine en cas de petits bobos ... (tout un programme ! mais rassurez-vous, la pharmacie revient souvent intacte de votre semaine de randonnée)

INFORMATIONS PRATIQUES

Adresses utiles

Office de Tourisme Pays de Dieulefit-Bourdeaux

1 Place Abbé Magnet, 26220 Dieulefit

Tel : 04 75 46 42 49

Web: <http://www.paysdedieulefit.eu/index.htm>

Office du Tourisme de Buis les Baronnies

14, boulevard Michel Eysséric, BP 18 - 26170 Buis les Baronnies

Tél : 04 75 28 04 59

Web: www.buislesbaronnies.com

Syndicat d'initiative de Rémuzat

Le village 26510 Rémuzat

Tél. 04 75 27 85 71

Web : www.remuzat.com

Office de Tourisme de Nyons

Place de la Libération 26110 Nyons

Tél. 04 75 26 10 35

Web : www.nyonstourisme.com

Bibliographie

Guide Vert Provence, Michelin, 2010

Guide Bleu Provence, Hachette, 2010

Les romans de Jean Giono et d'Henri Bosco

Cartographie

Guide Vert "Provence", Michelin

Guide Bleu "Provence", Hachette

IGN TOP100 Carpentras n°16