

Tour du Grand Paradis

Italie • Voyage itinérant

Code voyage : ITALP0024

Randonnée liberté

7 jours • 6 nuits • Rien à porter sauf 1 nuit • Niveau 3/5



Le Grand Paradis n'est pas seulement un beau sommet de 4061m, c'est aussi le plus ancien parc national des Alpes.

Déjà au XIXème siècle, Victor Emmanuel, roi d'Italie s'était épris de ce magnifique massif et en avait fait une réserve de chasse. Ainsi les animaux, bien protégés (pour être mieux chassés !) avaient vu leur population s'accroître comme nulle part ailleurs à l'époque.

Aujourd'hui le Massif du Grand paradis garde une flore et une faune exceptionnelle.

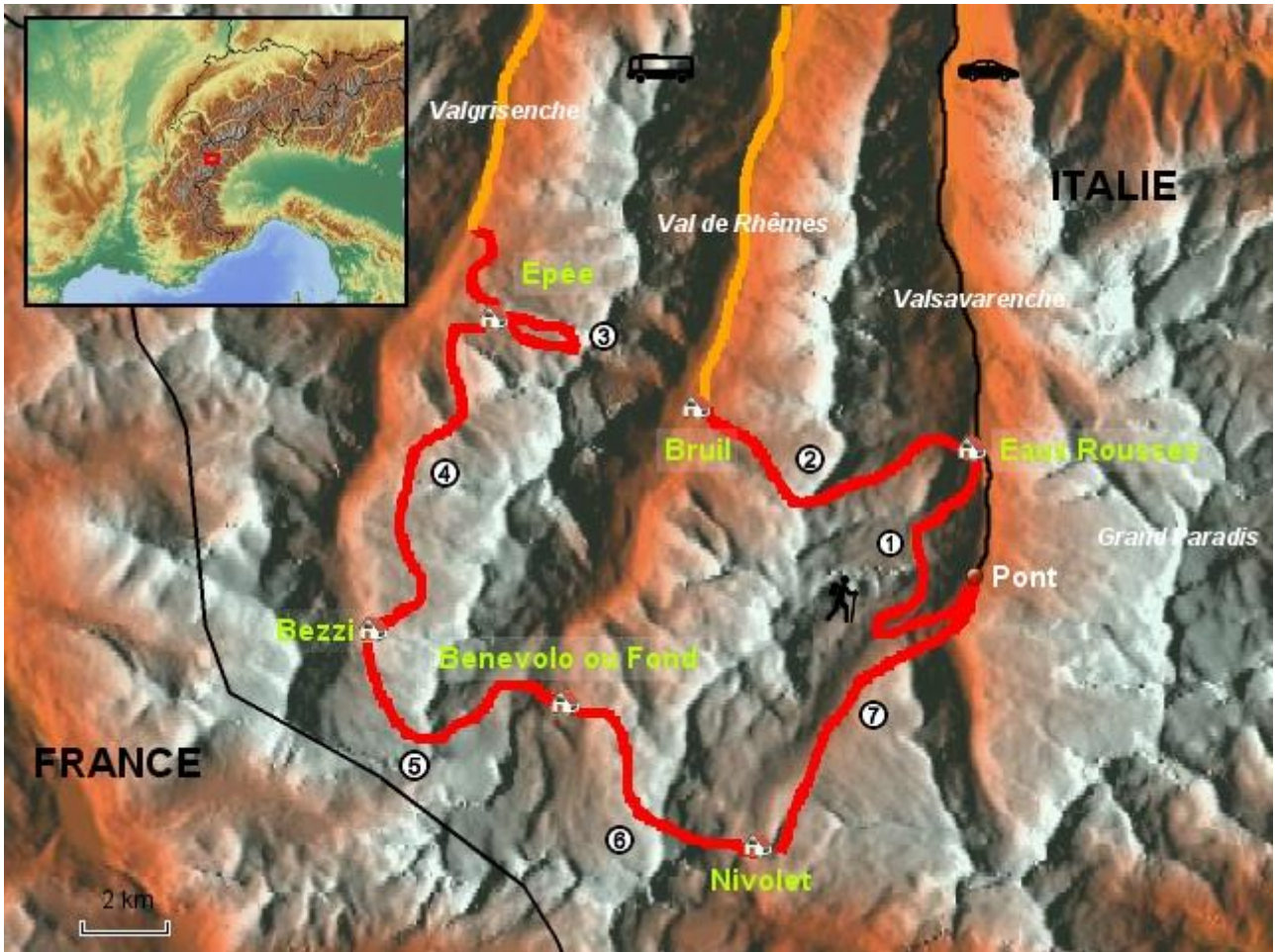
Frontalier avec celui de la Vanoise, il nous offre une somptueuse montagne riche en glaciers, sommets et cols, en torrents et cascades, en forêts, alpages et vallées, des villages traditionnels et authentiques.

Une randonnée offrant de magnifiques perspectives sur les grands sommets alpins, le Grand Paradis, le Rutor, le Cervin, la Grivola, et le Mont Rose sans oublier la chaîne du Mont Blanc tout proche.

Points forts

- Un véritable parcours alpin
- De superbes paysages, depuis les cols et les alpages fleuris
- L'abondance de la faune, bien protégée au cœur du parc
- Le confort des refuges italiens

EN BREF



PROGRAMME

J1 • Pont – Valon de Mayes – Eaux Rousses

Départ de la randonnée à Pont, Valsavarenche, dans la vallée d'Aoste. Montée jusqu'aux hameaux de pierres sèches de Paradis et de Meyes puis descente au village des Eaux Rousses.

5h00 de marche, +770 m, -1000 m, 11km

Nuit en dortoir, en gîte à Pont.

J2 • Lacs Djouan et Nero – Col de l'Entrelor – Bruil

Montée progressive et sans difficulté jusqu'au col de l'Entrelor (3023 m) par les alpages et les lacs de Djouan et Nero. Du col, splendide vue sur le Grand Paradis. Descente au village de Bruil.

7h00 de marche, +1300 m, -1250 m, 14km

Nuit en dortoir, en gîte.

J3 • Valgrisenche – Refuge de l'Épée – Col Fenêtre

Transfert en taxi dans la vallée de Valgrisenche et montée jusqu'au refuge de l'Épée. Après avoir laissé vos sacs au refuge, vous partez pour une boucle en direction du lac de Tei et du col Fenêtre (2873m). Retour au refuge.

4h00 de marche, +700 m, -100 m, 6 km jusqu'au refuge de l'Épée ;

3h00 de marche / +500m, -500m, 6 km pour l'aller/retour au col Fenêtre depuis le refuge

Nuit en dortoir, en refuge.

J4 • Lac San Martino – Refuge Bezzi

Une journée de traversée au-dessus de la vallée de Valgrisenche par un bon sentier balcon, face à la chaîne du Ruitor. Nous vous recommandons d'effectuer un petit détour au lac de San Martino à 2770 m avant de descente sur le refuge Bezzi, au pied des glaciers.

4h30 de marche, +500 m, -600 m, 9 km.

Nuit en dortoir, en refuge sans votre bagage.

J5 • Col Bassac Dere – Lac de la Golleta – Refuge Benevolo ou Refuge du Fond

Randonnée au plus près du glacier de Gliairetta. Montée au col de Bassac Déré (3083 m) et descente au lac de la Goletta, sous le glacier du même nom, puis au refuge Benevolo.

5h00 de marche, +800 m, -800 m, 10km.

Nuit en dortoir, en refuge.

J6 • Col Rosset – Lacs Chavaney – Lac Nivolet

Traversée dans les alpages puis ascension du col Rosset (3023m). Descente sur le plateau de Rosset par les lacs de Chavaney, Lieta... superbe ! Nuit au refuge en dortoir **sans votre bagage**. Vous portez vos affaires pour cette nuit et retrouvez l'ensemble de vos bagages le J7 à la fin du séjour.

5h00 de marche, +850 m, -600 m, 10 km.

Nuit en dortoir, en refuge sans votre bagage.

J7 • Traversée du Vallon de Nivolet - Pont

Traversée facile dans les alpages face au Grand Paradis. Descente à Pont par le sentier des alpagistes ou par le col du Grand Collet à 2800m.

2h45 de marche, -550 m, 8 km.

4h30 de marche par le Grand Collet, +400 m, -1050 m, 10 km.

Fin de la randonnée à Pont dans l'après-midi.

QUELQUES PRÉCISIONS

Attention ! Toutes les informations données, et qui ne correspondent pas à des prestations comprises dans le prix, doivent être vérifiées et n'engagent pas la responsabilité de Grand Angle.

Itinéraire

Nous pouvons être amenés à modifier l'itinéraire indiqué : soit au niveau de l'organisation (problème de surcharge des hébergements, dédoublement des groupes, modification de l'état du terrain, éboulements, sentiers dégradés, etc.), soit directement du fait de la météo. Ces modifications sont toujours faites dans votre intérêt, pour votre sécurité et pour un meilleur confort !

Niveau 3/5

Intermédiaire à soutenu. De 3h00 à 7h de marche, et/ou 400 à 1300 m de dénivelé positif et 500 à 1280 m de dénivelé négatif dans la journée. Sentiers caillouteux qui empruntent quotidiennement des cols situés entre 2800m et 3000m d'altitude. Quelques passages de cols sont escarpés ainsi que plusieurs chemins aériens ou techniques, principalement en début de saison avec la traversée de névés résiduels. Les sentiers sont relativement bien marqués excepté à l'approche de certains cols.

L'itinéraire en général est bien indiqué, et le Roadbook fourni suffisamment complet pour vous permettre de randonner en toute sécurité. Il reste cependant indispensable de savoir maîtriser la lecture de carte au 1:25'000 et d'être suffisamment autonome en montagne pour pouvoir aborder l'itinéraire sereinement, quelle que soit la météo.

Il est nécessaire d'être en bonne condition physique générale.

Transport des bagages

Vos bagages sont acheminés chaque jour (**sauf le jour 4 et 6**) à votre hébergement par un véhicule logistique.

1 bagage par personne, ne dépassant pas 12 kg (pour votre confort dans les étages et les dortoirs, évitez les valises rigides, les sacs trop lourds ou trop encombrants).

Il est possible de choisir l'option « bagages non transportés », dans ce cas, vous portez l'ensemble de vos affaires dans votre sac à dos.

Groupe

Départ possible à partir de 2 participants.

Durée

7 jours / 6 nuits / 7 jours de randonnée

Dossier de voyage

Pas d'encadrement pour ce voyage. Nous vous transmettons un dossier de voyage complet avec le nécessaire pour votre randonnée : les cartes détaillées de l'itinéraire, le descriptif détaillé de l'itinéraire, la liste des hébergements. 1 dossier pour 2-4 participants.

Période de départ

Départ possible tous les jours, de fin juin à mi-septembre.

Confort

► Hébergement

2 nuits en gîte, en chambre ou dortoir de 2 à 8 personnes. 4 nuits en refuge, en dortoir de 4 à 10 personnes. Douches chaudes dans tous les hébergements (si besoin de jetons ils sont à régler sur place).

► Restauration

Les petits déjeuners et dîners sont servis chaque jour par vos hôtes.

Les pique-niques ne sont pas compris. Ils peuvent être commandés la veille dans chaque hébergement. Vous avez la possibilité de vous ravitailler le jour 2 à Breuil.

Merci de nous préciser à l'inscription toute allergie alimentaire ou régime spécial ; nous ferons au mieux pour adapter vos repas.

Début / Fin

► Début

J1, au parking de Pont, au départ de la randonnée, dans la matinée (il est impératif de commencer la journée pas plus tard que 11h30 - 12h).

► Fin

J7 à Pont en fin d'après-midi, après la randonnée.

Votre budget

► Les prix comprennent

- L'hébergement
- La demi-pension du diner du J1 au petit déjeuner du J7
- Le transport des bagages comme indiqué dans le programme (si vous choisissez cette option) sauf J4 et J6
- Le transfert du J3 (Bruil - Valgrisenche)
- Le dossier de voyage (1 road book papier pour le groupe et la version numérique à télécharger pour chaque participant)
- Les taxes de séjour

► Les prix ne comprennent pas

- Les piques niques du midi
- Les boissons
- Les visites
- L'acheminement et le transfert aller-retour Chamonix-Pont
- Le transport des bagages du J4 et au Col du Nivolet le J6
- Les assurances
- Les frais d'inscription
- Tout ce qui n'est pas indiqué dans « le prix comprend »

Assurances

Vous pouvez souscrire, par l'intermédiaire de GRAND ANGLE, une assistance rapatriement, une assurance annulation seule, une assurance multirisque ou une assurance complémentaire CB : assurances facultatives.

1/ L'assistance rapatriement, contrat n°4310 comprend les frais de recherche et de secours, une assurance "frais médicaux" et une assistance rapatriement

2/ L'assurance annulation + interruption de séjour, contrat n°4311 vous couvre hors frais d'inscription et hors taxes aériennes.

Elle vous rembourse les frais d'annulation retenus par Grand Angle selon les conditions d'annulation générales de vente (<https://www.grandangle.fr/conditions-vente>) et/ou conditions particulières de vente de votre contrat de voyage.

3/ L'Assurance annulation + interruption de séjour + assistance rapatriement (multirisque), contrat n°4312

4/ L'assurance complémentaire CB, contrat n°4313 vous est proposée pour l'achat d'un séjour avec une Carte Bancaire proposant des garanties Annulation et Assistance Rapatriement (Gold Mastercard, Visa Premier, Infinite Platinum).

Elle vous rembourse la franchise et la part des dommages excédant le montant indemnisé par votre assurance CB.

5/ L'assurance multirisque avec extension de garanties spéciales épidémies et pandémies, en complément du contrat multirisque n°4312 déjà existant.

Ces contrats sont souscrits pour vous auprès du groupe Assurinco. Leur tarif varie en fonction du type d'assurance choisi et du montant de votre voyage.

Se référer à notre site internet <https://www.grandangle.fr/en-pratique/etre-bien-assure>

Pour les personnes ayant leur domicile légal et fiscal hors Europe occidentale ou dans les COM, DROM, POM, Grand Angle peut leur proposer un contrat spécifique « impatriés », contrat n°2142 offrant une garantie annulation et/ou assistance rapatriement (sur demande)

Grand Angle n'intervient que comme intermédiaire entre vous et Assurinco ; il vous appartient de faire les démarches nécessaires auprès de l'assurance ; nous pouvons cependant bien volontiers vous y aider.

Accès

Parking à Pont pour le début de la randonnée.

En train

Consulter les horaires et tarifs de la SNCF : <https://www.oui.sncf/>

Par Turin puis Aoste. D'Aoste, les bus Savda vous conduisent 3 fois par jour jusqu'à Pont. Départs Aoste 7h15, 12h30, 16h30 (1h30 de voyage) : www.savda.it

De Chamonix, rejoindre Aoste avec les bus de la SAT : www.sat-montblanc.com

En voiture

Consulter votre itinéraire sur www.viamichelin.fr

Par le Col du Petit St Bernard

Si vous venez de la moitié sud de la France, prendre l'autoroute A43 pour Chambéry, puis A30 pour Albertville et poursuivre jusqu'à Bourg St Maurice. Suivre le col du Petit St Bernard (très bonne route de montagne) jusqu'à Pré St Didier en Italie. Suivre la direction Aoste sans prendre l'autoroute. Prendre la direction Introd et Valsavarenche, 3 kms après la traversée du village d'Aviez. Suivre la route de Valsavarenche jusqu'à son terminus Pont.

Par le tunnel du Mont Blanc

Depuis Macon ou Lyon, prendre l'autoroute A40 direction Genève. A l'approche de Chamonix suivre tunnel du Mont Blanc et Aoste (49€ aller-retour). En Italie, ne prenez pas l'autoroute (fléchage vert) mais suivez la nationale direction Aoste. Prendre la direction Introd et Valsavarenche, 3kms après la traversée du village d'Aviez. Suivre la route de Valsarenche jusqu'à son terminus, Pont.

Fin de la randonnée au parking à Pont.

Hébergement avant et après le séjour

Chamonix - Hôtel de l'Arve : +33 (0)4 50 53 02 31

Hôtel Vallée Blanche : +33 (0)4 50 53 04 50

Office du Tourisme de Chamonix : +33 (0) 4 50 53 00 24

www.chamonix.com

Pont, Valsavarenche - Hôtel Gran Paradiso : +39 01 65 95 454

Hôtel Genzianella : +39 01 65 95 393

Office du tourisme d'Aoste : +39 01 65 23 66 27

www.aoste.ialpes.com

www.lovevda.it

Baignade

Un certain nombre de nos voyages se prêtent à la baignade, en cours d'étape ou en fin de journée. Ce serait dommage de ne pas en profiter. Nous soulignons cependant que vous êtes seuls juges de l'opportunité d'une baignade ; ces baignades se font donc sous votre responsabilité et à vos risques et périls.

Photos

Vous faites de belles photos ! N'hésitez pas à nous envoyer un CD, une clé USB, un lien [Dropbox](#) ou [WeTransfer](#) de vos plus belles photos réalisées lors de votre voyage. Le fait pour vous de nous communiquer des photos implique que vous acceptez que vos photos soient utilisées à titre gracieux sur nos différents supports (catalogue, site internet, fiche technique, etc...).

Récit de voyage

Vous souhaitez partager vos meilleurs moments du voyage et faire profiter de votre expérience la communauté de randonneurs ? Transmettez-nous votre récit et quelques photos illustrant vos propos que nous publierons pour vous sur [notre blog](#).

Tourisme responsable et durable

► Agir pour un Tourisme Responsable - label ATR

Grand Angle est un membre actif de l'association ATR « Agir pour un Tourisme Responsable », dont la conformité avec le label a été vérifiée par Ecocert Environnement.

Les valeurs communes du label, partagées par tous ses membres, sont représentées par : la transparence (entre le client et l'agence de voyage), le partenariat (entre les prestataires locaux et l'agence de voyage) et la cohérence (synonyme de bonne communication au sein de l'équipe de l'agence de voyage).

Être membre d'ATR nous engage à :

- Promouvoir un tourisme de qualité
- Respecter l'environnement, le patrimoine et les populations locales
- Sensibiliser les voyageurs aux coutumes locales
- Informer les voyageurs en toute transparence sur leurs conditions de voyage

Pour plus d'information sur [l'association ATR](#).

Pour préparer au mieux votre voyage, nous vous invitons à prendre connaissance de la [charte éthique du voyageur](#).

► La Charte Européenne du Tourisme Durable dans les Espaces Protégés

En 2014, Grand Angle a été l'un des premiers tours opérateurs à être certifié au titre de la Charte Européenne du Tourisme Durable, créée et développée par Europarc, la Fédération des espaces protégés européens, regroupant Parcs Naturels Régionaux, Parcs Nationaux et réserves naturelles. La Charte Européenne a pour vocation de développer sur des espaces protégés un tourisme de qualité, durable et responsable, dans le respect de l'homme et de son environnement. Etre certifié au titre de la CETD est une reconnaissance de notre engagement dans le tourisme et le développement durables ancrés sur les territoires, sur les plans économique, social et environnemental. La certification est une attestation de la confiance que portent les Parcs à notre entreprise et à sa démarche.



Le partenaire de Grand Angle dans cette certification est le [Parc Naturel Régional du Vercors](#). En savoir plus sur la [Charte Européenne de Tourisme Durable](#).

À EMPORTER DANS VOS BAGAGES

Équipement de randonnée

- Vêtements
- Pantalons de randonnée
- Short (1 maillot de bain au cas où)
- Tee-shirts "respirant" ou en laine mérinos
- Caleçon long "respirant" ou en laine mérinos
- Polaire ou pull
- Coupe-vent ou veste Goretex
- Cape de pluie + guêtres ou pantalon type Goretex + une cape de sac
- Une paire de gants et un bonnet léger
- Chapeau ou casquette
- Chaussettes de randonnée (double couche, à bouclettes... 1 paire par jour)
- Chaussures de randonnée déjà rodées et à semelles bien crantées
- Matériel divers
- Serviette de toilette (séchage rapide, vendue en boutique spécialisée)
- Lunettes de soleil et crème solaire
- Gourde ou thermos (1,5 litre minimum)
- Couteau et couverts
- Une boîte hermétique en plastique en guise d'assiette pour vos pique-niques
- Gobelet pour le café
- Petite pharmacie personnelle (antalgique, pansements type compeed...)
- Couverture de survie
- Deux bâtons télescopiques (fortement recommandés)

Sac à dos

Prévoir un sac à dos confortable de 30 à 40 litres pour vos effets de la journée (un vêtement chaud, une cape de pluie, une gourde, boîte et couverts pour le pique-nique, protection solaire et papiers d'identité) et un peu de place pour transporter un pique-nique et des encas.

Transport des bagages

Votre bagage est acheminé par un véhicule logistique chaque d'étape en étape. Vos affaires de rechange doivent être regroupées dans 1 seul sac souple ne dépassant pas 10 kg (pour votre confort dans les étages et les dortoirs, évitez les valises rigides, les sacs trop lourds ou trop encombrants).

Après l'effort

- Carte d'identité ou passeport valide
- Frontale ou lampe de poche
- Un drap-sac et une taie d'oreiller (les gîtes fournissent des couvertures)
- Une paire de tennis ou de crocs pour le soir
- 1 tenue de rechange pour le soir
- Trousse et serviette de toilette (mini)

- Une mini-pharmacie : médicaments personnels, élastoplaste, biogaze ou « 2ème peau », gaze, désinfectant, arnica en granules et aspirine en cas de petits bobos ... (tout un programme ! mais rassurez-vous, la pharmacie revient souvent intacte de votre semaine de randonnée)
- Gel hydroalcoolique + masque COVID
- Sac de couchage

INFORMATIONS PRATIQUES

Le pays

Pays : Italie

Capitale : Rome

Formalités

Les voyageurs, mineurs inclus, doivent être en possession d'une carte nationale d'identité ou d'un passeport (ressortissants de l'UE).

Santé

Se munir de la carte européenne d'assurance maladie, à demander à votre caisse d'assurance maladie au moins 15 jours avant le départ. Les conditions sanitaires sont analogues à celles de la France.

Cartographie

Instituto Geografico Centrale: n°102 VALSAVARENCHÉ, VAL DI RHEMES, VALGRISENCHÉ

Adresses utiles

Office Nationale Italien du Tourisme

Tel : 01 42 66 03 66.

Consultez www.italia.it/fr

Office de tourisme de Courmayeur

<http://www.lovevda.it/fr>

Téléphone

Indicatif téléphonique : 00 39

Décalage horaire

Aucun décalage horaire avec la France.

Langue

Italien et parfois français.

Devises

Euro