

# La Hollande en croisière Tulipes, à bord du Fluvius !

Pays Bas

Code voyage : NLDLV0012

Vélo &amp; bateau liberté • Voyage itinérant

5 jours • 4 nuits • Rien à porter • Niveau : 1 / 5

*Moulin hollandais © Jean-Pierre Coston*

La floraison des tulipes annonce l'arrivée du printemps !

Voici une vraie expérience hollandaise : ce court séjour vous offrira la possibilité de visiter les plus beaux endroits autour de la capitale des Pays-Bas tout en étant confortablement installé à bord du MS Fluvius. Vous passerez par Haarlem, Zaanstad et Amsterdam, les joyaux de la Hollande.

Vous pédalerez le long des champs des tulipes, des moulins à vent et vous aurez l'occasion de visiter une fromagerie typique. Ne manquez surtout pas la visite du parc de Keukenhof où des millions de tulipes sont en fleur chaque année !

## Points forts

- Le plaisir d'allier la croisière et le vélo à bord du Fluvius
- Les villes d'Amsterdam, Zaanse Schans, Haarlem
- L'incroyable parc floral de Keukenhof et une visite de la vente aux enchères de fleurs à Aalsmeer

Le Village 38112 Autrans-Méaudre en Vercors • Tél. : +33 (0) 4 76 95 23 00 • Fax : +33 (0) 4 76 95 24 78  
Site internet : [www.grandangle.fr](http://www.grandangle.fr) • Blog : [blog.grandangle.fr](http://blog.grandangle.fr) • E-mail : [info@grandangle.fr](mailto:info@grandangle.fr)

# EN BREF



# PROGRAMME

---

## J1 • Amsterdam - Zaandam

Embarquement et installation à bord du bateau à 14h00 (possibilité d'amener vos bagages à bord à partir de 11h00). Après l'embarquement votre bateau part pour Zaandam, ville connue pour ses fameux moulins à vent. C'est au cœur de cette ville que votre bateau sera amarré. Après le repas vous pourrez profiter d'une petite balade à pied dans le joli centre historique.

**Nuit à bord du bateau à Zaandam.**

## J2 • Zaandam - Zaanse Schans - Zaandam - Haarlem

Après le petit-déjeuner et la remise des vélos, vous partez pour 5 km jusqu'au musée en plein air de « Zaanse Schans » (entrée incluse) : d'authentiques moulins, un village typiquement hollandais et une fromagerie vous attendent pour une immersion totale. Retour au bateau dans l'après-midi puis vous aurez le choix : rejoindre Haarlem à vélo (environ 24 km) ou profiter de la croisière jusqu'à votre destination (environ 2h30). Vous pourrez ensuite aller visiter le centre-ville d'Haarlem : le Grote Markt, l'église de St Bavo... Votre bateau sera amarré non loin du centre de Haarlem, où vous pourrez faire une petite balade dans l'après-midi ou le soir.

*Environ 24 ou 34 km à vélo.*

**Nuit à bord du bateau à Haarlem.**

## J3 • Haarlem - Parc floral de Keukenhof - Oude Wetering

Aujourd'hui vous rejoignez à vélo le fameux parc floral de Keukenhof, sans conteste le parc à fleurs le plus connu au monde, où vous pouvez admirer des centaines de milliers de tulipes, de jonquilles, de hyacinthes et bien d'autres encore... Après la visite vous reprenez vos vélos pour rejoindre Oude Wetering, un petit village où vous attend votre hôtel flottant.

*Environ 38 ou 55 km à vélo.*

**Nuit à bord du bateau à Oude Wetering.**

## J4 • Oude Wetering - Nieuwe Meer | Nieuwe Meer - Amsterdam

Un réveil matinal mais récompensé ! Vous prenez le bus (départ à 06h30) pour la plus grande vente aux enchères au monde qui a lieu à Aalsmeer. Tôt le matin, des millions de fleurs sont vendues aux enchères aux quatre coins du monde. Vers 09h00 vous revenez au bateau à Oude Wetering pour un bon petit-déjeuner tardif. Après une courte balade à vélo, vous rejoindrez le bateau pour un après-midi de navigation jusqu'à Amsterdam. A Amsterdam, vous aurez l'occasion de vous consacrer à la découverte de la superbe capitale hollandaise ! Parmi les activités conseillées : visiter le marché aux fleurs du centre-ville, aller au musée, faire du shopping... vous n'aurez que l'embaras du choix !

*Environ 28 km à vélo*

\*La vente aux enchères d'Aalsmeer n'est pas ouverte le weekend et les jours fériés.

**Nuit à bord du bateau à Amsterdam.**

## J5 • Fin du séjour à Amsterdam

Débarquement après le petit-déjeuner jusqu'à 09h30 et fin du séjour.

## Itinéraire

**Attention**, les horaires et itinéraires donnés peuvent être modifiés en fonction des conditions de navigabilité ou autres cas de force majeure. En cas de crue extrême ou d'eau trop basse, nous nous réservons le droit d'organiser certaines étapes en bus ou d'annuler en dernière minute un séjour, sans que notre responsabilité ne soit engagée (cas de force majeure) ; de même en cas de réparation de pont ou d'écluse, ou d'avarie survenue au bateau. Les distances effectuées à vélo sont données approximativement.

# VOTRE BATEAU : LE FLUVIUS

---



Voici le FLUVIUS, un petit bateau confortable pouvant accueillir 44 passagers. Il y a 18 cabines twin et 4 cabines avec lit double. Le pont inférieur dispose de 14 cabines (env. 11m<sup>2</sup>) et une petite cabine twin (env. 10m<sup>2</sup>). Le pont supérieur accueille 3 cabines twin (env. 11m<sup>2</sup>). Il y a également 4 cabines doubles (env. 12m<sup>2</sup>) avec grande fenêtre panoramique qui peut être ouverte.

Toutes les cabines ont 2 lits séparés et les 4 cabines doubles ont un grand lit de 140 x 200 cm. Toutes les cabines disposent de l'air conditionné, ajustable individuellement, d'une fenêtre (fixe) et d'une salle de bain avec douche et WC et un sèche-cheveux.

Le salon / bar forme une grande pièce commune avec les deux espaces. Le pont supérieur dispose de chaises et de tables pouvant vous accueillir pendant la croisière.

# QUELQUES PRÉCISIONS

---

*Attention ! Toutes les informations données, et qui ne correspondent pas à des prestations comprises dans le prix, doivent être vérifiées et n'engagent pas la responsabilité de Grand Angle.*

## Vélo & bateau : concept

Le principe ? Votre hôtel est un hôtel flottant, un bateau qui se déplace en même temps que vous. Pas besoin de faire vos valises tous les jours ; vous retrouvez votre cabine tous les soirs. Si un jour, vous êtes fatigué ou si vous ne souhaitez pas faire du vélo, vous pouvez faire l'étape sur le bateau, en admirant les rives, confortablement installé sur le pont.

## Niveau 1 / 5

Cycliste de niveau facile. Le parcours est plat et facile, sur des routes calmes (pistes cyclables et routes secondaires calmes). Etapes de 30 km par jour en moyenne (entre 10 et 55 kms selon les jours), à votre rythme, et qui vous laissent le temps de profiter des nombreuses visites possibles tout au long de la route. Certains jours, vous pouvez choisir entre un itinéraire plus long et un itinéraire plus court. Veuillez noter que sur les itinéraires plus courts, vous ne pourrez peut-être pas visiter tous les points forts mentionnés.

## Itinéraire

90% du parcours se fait sur piste cyclable.

## Transport des bagages

Rien à porter, uniquement un petit sac avec vos affaires de la journée et votre pique-nique.

## Groupe

Possibilité de s'inscrire à partir d'une seule personne (cabine seule obligatoire, dans ce cas).

## Langues parlées à bord

L'allemand et l'anglais. Le personnel de bord ne parle pas français.

## Durée

5 jours, 4 nuits et 3 jours de vélo.

## Période de départ

De début à mi-avril.

## Dossier de voyage

Vous recevrez à bord du bateau : cartes et indications touristiques (en anglais). Ce parcours se fait à l'aide d'une application à télécharger sur votre mobile ou GPS. Nous vous fournissons toutes les informations avant le départ sous la forme d'un dossier numérique. Tous les jours, un tour leader est à votre disposition pour des explications. Le guide fait les étapes tous les jours, vous pouvez choisir de le suivre ou d'être en totale liberté ! Attention, le groupe est international et la langue principale est l'anglais, pas de guide français ou d'explications en français à bord.

## Confort

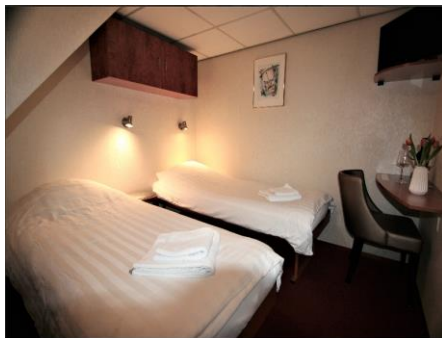
### ► Hébergement

En cabine (différents types). Les serviettes de toilette et les draps sont fournis.

Types de cabines

#### ► Pont inférieur

- 14 cabines twin d'environ 11m<sup>2</sup>, 2 lits séparés
- 1 petite cabine twin d'environ 10m<sup>2</sup>, 2 lits séparés



*Cabine twin pont inférieur*

#### ► Pont supérieur

- 3 cabines twin d'environ 11m<sup>2</sup>, 2 lits séparés
- 4 cabines doubles d'environ 12 m<sup>2</sup> avec un lit double et une grande fenêtre panoramique



*Cabine double pont supérieur*

### ► Restauration

Vous êtes en pension complète. Le petit-déjeuner et le dîner (menu de 3 plats) se prennent à bord du bateau. Pour le déjeuner vous confectionnez vous-même votre pique-nique le matin avec les produits frais et locaux mis à votre disposition. Des plats végétariens sont possibles à bord (sans supplément). Pour les autres régimes spéciaux (sans gluten, lactose ou autre) nous pouvons vous proposer des plats adaptés avec un supplément. Merci de nous préciser à l'inscription toute allergie alimentaire ou régime spécial ; nous ferons au mieux pour adapter vos repas.

## Début / Fin

### ► Début

Le J1 à Amsterdam à 14h00. Attention, le bateau quitte Amsterdam après l'embarquement.

### ► Fin

Le J5 à Amsterdam ; débarquement prévu jusqu'à 9h30 après le petit-déjeuner.

**Attention, les places à bord des bateaux sont très limitées et nos séjours à vélo-bateau sont rapidement complets. Nous vous conseillons donc de réserver le plus tôt possible afin de vous assurer de pouvoir partir sur l'un de ces séjours**

## Votre budget

### ► Les prix comprennent

- l'hébergement en cabine choisie en pension complète comme décrit ci-dessus
- l'accès à l'application GPS pour le suivi du parcours sur votre smartphone
- les cartes des itinéraires (1 exemplaire par cabine)
- les draps et serviettes
- ménage quotidien de la cabine
- pot de bienvenue
- briefing quotidien
- 2 guides avec un briefing des étapes tous les jours
- petites visites de villes à pied
- café et thé après les étapes à vélo
- les frais des petits ferries pendant le séjour
- une bouteille d'eau biodégradable

### ► Les prix ne comprennent pas

- l'acheminement
- les boissons
- la location de vélo
- la location de casque
- les frais de parking
- les visites et excursions
- La Wifi à bord – disponible dans le restaurant (accès payant)
- les autres dépenses non comprises
- les assurances
- les frais d'inscription
- tout ce qui n'est pas dans "les prix comprennent"

### ► Options, suppléments et réductions

- location de vélo type VTC équipé d'une sacoche
- location de vélo à assistance électrique équipé d'une sacoche
- assurance vélo VTC
- assurance vélo électrique
- location de casque
- croisière sur le canal à Amsterdam
- frais pour vélo VTC personnel à bord
- frais pour vélo électrique personnel à bord

*En raison de l'augmentation des prix du carburant, Grand Angle est susceptible d'appliquer un supplément carburant qui devra être réglé à bord, lors de votre arrivée. Ce supplément est d'environ 2,50 à 6,50 € par personne et par jour de voyage. Nous vous informerons du montant de ce supplément le cas échéant 20 jours avant le début du séjour.*



## Location de vélo

Les vélos de location sont des VTC de ville unisexe de la marque Azor (col à cygne), cadre léger en aluminium, 7 vitesses, freins au guidon, selle en gel réglable. Les vélos sont équipés d'un antivol (fixé sur le cadre), d'un pneu anti-crevaison et d'une sacoche.



Il y a quelques vélos électriques disponibles à bord (sur demande). Il s'agit de vélos de la marque Azor Steps, 7 vitesses, moteur Shimano, 4 niveaux de support, freins au guidon, équipés d'une selle en gel confortable, d'un cadenas et d'une sacoche.

Le port du casque n'est pas obligatoire aux Pays-Bas (nous vous le conseillons toutefois). Il est possible d'en louer, la demande doit se faire à l'inscription.

Vélo personnel : vous avez la possibilité de venir avec votre vélo personnel (VTC ou électrique), dans ce cas des frais sont appliqués. Pour des raisons de sécurité il n'est pas possible de recharger la batterie du vélo électrique dans la cabine, l'équipage vous informera sur place de l'endroit prévu à cet effet. L'équipage et Grand Angle ne pourront être tenus pour responsables en cas de dommage, perte ou vol de votre vélo personnel.

## Accès

### ► En train

<http://www.ns.nl/en> (accessible en anglais) ou <https://www.voyages-sncf.com>

Gare d'Amsterdam Centraal.

### ► En avion

[L'aéroport de Schiphol](#) est très bien relié à la gare ferroviaire d'Amsterdam Centraal.

Il existe des trains directs entre l'aéroport et la gare, le trajet dure en moyenne 20 minutes.

Tarif : environ 4,90 €. Vous pouvez acheter les billets à l'aéroport (machines automatiques, gare NS).

**Taxi** : TCA Taxicentrale, +31 (0) 20 777 77 77. BBF Schiphol Taxi, +31 20 261 8395.

### ► Garer sa voiture

Possibilité de vous garer dans le parking situé proche de la gare d'Amsterdam Centraal ou de réserver un parking via notre intermédiaire (parking avec Valet). Les détails et prix vous seront donnés dans votre dossier.

## Baignade

Un certain nombre de nos voyages se prêtent à la baignade, en cours d'étape ou en fin de journée. Ce serait dommage de ne pas en profiter. Nous soulignons cependant que vous êtes seuls juges de l'opportunité d'une baignade ; ces baignades se font donc sous votre responsabilité et à vos risques et périls.

### **Photos**

Vous faites de belles photos ! N'hésitez pas à nous envoyer un CD, une clé USB, un lien [Dropbox](#) ou [WeTransfer](#) de vos plus belles photos réalisées lors de votre voyage. Le fait pour vous de nous communiquer des photos implique que vous acceptez que vos photos soient utilisées à titre gracieux sur nos différents supports (catalogue, site internet, fiche technique, etc...).

### **Récit de voyage**

Vous souhaitez partager vos meilleurs moments du voyage et faire profiter de votre expérience la communauté de randonneurs ? Transmettez-nous votre récit et quelques photos illustrant vos propos que nous publierons pour vous sur [notre blog](#).

## Assurances

**Vous pouvez souscrire, par l'intermédiaire de GRAND ANGLE, une assistance rapatriement, une assurance annulation seule, une assurance multirisque ou une assurance complémentaire CB : assurances facultatives.**

**1/ L'assistance rapatriement, contrat n°4310** comprend les frais de recherche et de secours, une assurance "frais médicaux" et une assistance rapatriement

**2/ L'assurance annulation + interruption de séjour, contrat n°4311** vous couvre hors frais d'inscription et hors taxes aériennes.

Elle vous rembourse les frais d'annulation retenus par Grand Angle selon les conditions d'annulation générales de vente (<https://www.grandangle.fr/conditions-vente>) et/ou conditions particulières de vente de votre contrat de voyage.

**3/ L'Assurance annulation + interruption de séjour + assistance rapatriement (multirisque), contrat n°4312**

**4/ L'assurance complémentaire CB, contrat n°4313** vous est proposée pour l'achat d'un séjour avec une Carte Bancaire proposant des garanties Annulation et Assistance Rapatriement (Gold Mastercard, Visa Premier, Infinite Platinum).

Elle vous rembourse la franchise et la part des dommages excédant le montant indemnisé par votre assurance CB.

**5/ L'assurance multirisque avec extension de garanties spéciales épidémies et pandémies**, en complément du contrat multirisque n°4312 déjà existant.

Ces contrats sont souscrits pour vous auprès du groupe Assurinco. Leur tarif varie en fonction du type d'assurance choisi et du montant de votre voyage.

Se référer à notre site internet <https://www.grandangle.fr/en-pratique/etre-bien-assure>

Pour les personnes ayant leur domicile légal et fiscal hors Europe occidentale ou dans les COM, DROM, POM,

Grand Angle peut leur proposer un contrat spécifique « impatriés », contrat n°2142 offrant une garantie annulation et/ou assistance rapatriement (sur demande)

***Grand Angle n'intervient que comme intermédiaire entre vous et Assurinco.***

***Il vous appartient, en cas de sinistre, d'effectuer les démarches nécessaires auprès de l'assurance.***

## Tourisme responsable

### ► Agir pour un Tourisme Responsable - label ATR

Grand Angle est un membre actif de l'association ATR « Agir pour un Tourisme Responsable », dont la conformité avec le label a été vérifiée par Ecocert Environnement.

Les valeurs communes du label, partagées par tous ses membres, sont représentées par : la transparence (entre le client et l'agence de voyage), le partenariat (entre les prestataires locaux et l'agence de voyage) et la cohérence (synonyme de bonne communication au sein de l'équipe de l'agence de voyage).

Être membre d'ATR nous engage à :

- Promouvoir un tourisme de qualité
- Respecter l'environnement, le patrimoine et les populations locales
- Sensibiliser les voyageurs aux coutumes locales
- Informer les voyageurs en toute transparence sur leurs conditions de voyage

Pour plus d'information sur [l'association ATR](#).

Pour préparer au mieux votre voyage, nous vous invitons à prendre connaissance de la [charte éthique du voyageur](#).

### ► La Charte Européenne du Tourisme Durable dans les Espaces Protégés

En 2014, Grand Angle a été l'un des premiers tours opérateurs à être certifié au titre de la Charte Européenne du Tourisme Durable, créée et développée par Europarc, la Fédération des espaces protégés européens, regroupant Parcs Naturels Régionaux, Parcs Nationaux et réserves naturelles.

La Charte Européenne a pour vocation de développer sur des espaces protégés un tourisme de qualité, durable et responsable, dans le respect de l'homme et de son environnement. Être certifié au titre de la CETD est une reconnaissance de notre engagement dans le tourisme et le développement durables ancrés sur les territoires, sur les plans économique, social et environnemental.

La certification est une attestation de la confiance que portent les Parcs à notre entreprise et à sa démarche.

Le partenaire de Grand Angle dans cette certification est le [Parc Naturel Régional du Vercors](#).

En savoir plus sur la [Charte Européenne de Tourisme Durable](#).

# À EMPORTER DANS VOS BAGAGES

---

Vous trouverez dans cette partie des liens vers les produits de notre partenaire [Alltricks](#), un site de e-commerce français spécialiste du matériel vélo.

## Pour le vélo

- Un [cuissard court ou long](#) selon la saison
- Des [gants de vélo](#)
- Un [casque](#)
- Des lunettes de soleil (contre le soleil, l'air, les moucherons)
- Un [coupe-vent](#)
- Des [tee-shirts ou maillots de vélo](#)
- Un [porte carte](#) au guidon
- Un porte bidon et un bidon
- Un support smartphone pour guidon et une batterie externe

NB : les vêtements techniques synthétiques sont très performants. De nouveaux vêtements en laine de mérinos sont aussi apparus ; ils sont très performants et agréables à porter, et présentent l'avantage de ne pas développer les odeurs de transpiration. D'une manière générale, proscrire le coton, qui refroidit lorsqu'il est mouillé.

## Vêtements

- Un pull ou une polaire
- Un short
- Un survêtement ou vêtement de rechange
- Une chemise légère en coton à manches longues
- Une paire de tennis style jogging pour le soir
- Vêtements de rechange et linge personnel
- Trousse de toilette
- Un maillot de bain
- Une mini-pharmacie : médicaments personnels, masques chirurgicaux, gel hydroalcoolique, pansements, compresses stériles et bandage, gazes, désinfectant, arnica en granules et aspirine etc (attention liste non exhaustive à adapter en fonction de vos propres besoins médicaux).

## Pour le pique-nique du midi

- Votre kit « cuisine » : bol, boîte ou assiette en plastique, couverts (cuillère, fourchette, couteau)

## Contre le soleil et la pluie

- Crème solaire
- Chapeau, casquette ou bob (casque)
- Une cape de pluie ou une veste imperméable type « softshell ou Gore-Tex » et éventuellement un pantalon imperméable

## Bagages

- Si vous n'avez pas de sacoche sur votre vélo, prenez un petit sac à dos confortable de 40 L avec ceinture ventrale pour porter vos affaires personnelles et le pique-nique durant la journée. Si vous avez un porte bagage, vous pouvez fixer votre sac dessus à l'aide de tendeurs. Les vélos loués sont fournis avec une sacoche où vous pouvez y mettre vos affaires. Équipez-vous quand même d'un petit sac à dos ; cela vous permet de porter facilement vos affaires lorsque vous allez faire une visite en cours de route.
- Un bagage suiveur : un sac à dos ou un sac de voyage en bon état.

Vous pouvez aussi retrouver ces informations sur notre article complet qui vous aiguillera sur ce qu'il faut [glisser dans vos sacoches](#) pour votre prochain voyage à vélo.

# INFORMATIONS PRATIQUES

---

## Informations pays

Pays : Pays-Bas

Capitale : Amsterdam

Populations : 17 108 799

## Formalités

Les voyageurs, mineurs inclus, doivent être en possession d'une carte nationale d'identité ou d'un passeport (ressortissants de l'UE). Pour les formalités liées à l'entrée sur le territoire, merci de consulter le site du [Ministère des Affaires Etrangères](#).

## Santé

Se munir de la carte européenne d'assurance maladie, à demander à votre caisse d'assurance maladie au moins 15 jours avant le départ. Les conditions sanitaires à bord sont susceptibles d'évoluer.

## Climat

Le climat des Pays-Bas est tempéré et soumis aux entrées maritimes, entraînant des étés doux, assez pluvieux, et des hivers plus frais que froids. Les intersaisons connaissent des précipitations importantes et la grisaille est alors fréquente. Les changements de temps sont rapides, facilités par la platitude du territoire. La période idéale pour visiter le pays est le mois de mai, sans doute le moins arrosé, et où les fleurs envahissent le paysage. L'automne est aussi très agréable, en particulier pour visiter Amsterdam et déambuler le long des canaux. Evitez l'hiver si vous n'aimez pas le vent violent, la brume et les paysages assombrés de nuages.

Source : [quandpartir.com](#).

## Adresses utiles

### Office néerlandais du Tourisme et des Congrès en France

7, rue Auber - 75009 Paris

Tel : 0143123420

[Site](#).

### Ambassade de France aux Pays-Bas

Smidsplein 1 - 2514 BT La Haye

Tel : 0031703125800

Fax : 0031703125824

[Site](#).

## Téléphone

Pays-Bas : +31.

## Décalage horaire

Il n'y a pas de décalage horaire entre la France et les Pays-Bas.

## Monnaie

Euro.