

Amsterdam à Bruges vélo bateau c'est Magnifique !

Pays Bas | Belgique

Code voyage : NLDLV0015

Vélo & bateau liberté

8 jours • 7 nuits • Rien à porter • Niveau : 1/5



Vous traversez les plus belles villes de Hollande et des Flandres : Amsterdam, Anvers, Ghent et Bruges. Ce circuit traverse les plus beaux paysages hollandais, vous passez par le delta de la province de Zeeland jusqu'en Belgique. Vous pédalerez d'Anvers à Ghent le long des marées de la rivière Lower Schelde. Votre destination : Bruges, la « Perle des Flandres » où vous attend le centre médiéval de la ville ! Les bateaux Magnifique sont les plus luxueux.

Ce circuit se fait dans les 2 sens : d'Amsterdam à Bruges et de Bruges à Amsterdam !

Points forts

- La visite du Parc de Kinderdijk et ses 19 moulins classés au patrimoine mondial de l'UNESCO
- La province du Zeeland avec ses polders, sa campagne idyllique et ses plages
- Un séjour tout à fait adapté aux familles

Le Village 38112 Autrans-Méaudre en Vercors • Tél. : +33 (0) 4 76 95 23 00 • Fax : +33 (0) 4 76 95 24 78
Site internet : www.grandangle.fr • Blog : blog.grandangle.fr • E-mail : info@grandangle.fr

EN BREF

Une des plus belles expériences à vélo bateau qui traverse 2 pays ! Pendant ces 8 jours vous visiterez des villes emblématiques comme Amsterdam, Utrecht, Anvers Ghent et Bruges. Vous traverserez la fameuse région du Zeeland avec ses 19 moulins classés au patrimoine mondial de l'UNESCO, ses plages et dunes de sable à couper le souffle. Vous arriverez ensuite en Flandres où l'on ne compte plus les villes médiévales.

Le principe ? Votre hôtel est un hôtel flottant, un bateau qui se déplace en même temps que vous. Pas besoin de faire vos valises tous les jours ; vous retrouvez votre cabine tous les soirs. Si un jour, vous êtes fatigué ou un peu paresseux, vous pouvez faire l'étape sur le bateau, en admirant les rives, confortablement installé sur le pont.



Séjour Premium

Certains de nos séjours vélo-bateau sont des séjours « Premium », ils se déroulent à bord de bateaux pouvant accueillir maximum 40 passagers. Le niveau de service à bord est excellent et cette classification vous garantit :



Bateau confortable

Les séjours Premium prennent place à bord des bateaux les plus confortables. Le nombre de passagers à bord varie entre 20 et 40 passagers. Les cabines sont plus spacieuses et les repas sont d'une grande qualité. Toutes les cabines sont climatisées et vous pouvez utiliser la Wifi sur le bateau.

Vous avez la possibilité de pédaler à vélo en compagnie d'un guide multilingue.

PROGRAMME

Amsterdam à Bruges

J1 • Amsterdam – Vianen

Embarquement et installation à bord de votre bateau à 14h00. Vous pouvez laisser vos bagages à bord du bateau à partir de 11h. Vers 14h, le bateau part d'Amsterdam pour Vianen, un petit village fortifié le long de la rivière Lek. Après le dîner vous avez la possibilité de tester vos vélos pour un petit tour dans les environs.

Nuit à bord du bateau.

J2 • Vianen – Schoonhoven – Kinderdijk à vélo // croisière Kinderdijk – Dordrecht

Après le petit-déjeuner, vous prenez une très belle route jusqu'à Schoonhoven, nommée « la ville argentée ». Vous passez ensuite par Albasserwaard jusqu'à Kinderdijk. Une rangée de 19 moulins à vents apparaît (patrimoine mondial de l'UNESCO, vous pouvez visiter un de ces moulins). Vous prenez ensuite un waterbus pour Dordrecht (10 minutes), une des plus anciennes vielles des Pays-Bas.

Environ 32 ou 56km à vélo.

Nuit à bord du bateau.

J3 • Croisière Dordrecht – Willemstad // Willemstad – Bergen op Zoom à vélo

Pendant que vous dégustez votre petit-déjeuner à bord du navire, celui-ci mettra le cap sur Willemstad où vous commencerez votre journée de vélo. Willemstad est une magnifique vieille ville fortifiée située sur la voie navigable du Haringvliet. Votre promenade à vélo vous mènera à Tholen, qui était autrefois une île au milieu des grands cours d'eau zélandais, où de nombreuses personnes pêchaient pour vivre. De nos jours, Tholen est reliée au continent de différentes manières.

Ensuite, vous continuez à vélo vers la destination de ce voyage, la ville historique et fortifiée de Bergen op Zoom. Après le dîner, vous pourrez vous promener dans la vieille ville. Les rues étroites, la vieille ville, les places du marché et de l'église et les bâtiments monumentaux témoignent d'un passé riche et mouvementé qui remonte à plus de huit cents ans.

Environ 42 ou 50km à vélo.

Nuit à bord du bateau.

J4 • Berge op Zoom – Kreekrak // croisière Kreekrak – Anvers

Dans la matinée, vous ferez une petite promenade à vélo à travers la magnifique forêt de "Wouwe Plantage" qui entoure Bergen op Zoom. En début d'après-midi, vous monterez à nouveau à bord du bateau qui naviguera vers la ville portuaire d'Anvers, située sur le fleuve Schelde. Anvers est célèbre pour traiter jusqu'à 80% des diamants bruts du monde et a de nombreux attraits : l'Hôtel de Ville, l'un des nombreux bâtiments majestueux construits pendant la période de la Renaissance, la place historique de la ville Grote Market, la cathédrale Onze-Lieve-durand Vrouwe et le château médiéval Steen. Le dîner de ce soir (non inclus) aura lieu en ville de Vrouwe dans un restaurant de votre choix (recommandations disponibles à bord).

Environ 21 ou 35 km à vélo.

Nuit à bord du bateau.

J5 • Anvers – Temse – St Amands

Vous quittez Anvers par une très belle piste cyclable long de la rivière Schelde jusqu'à St Amands. Le seul mot pouvant décrire les paysages autour de la Schelde : époustouflants ! C'est sans aucun doute une des plus belles étapes du séjour.

Environ 34 ou 49km à vélo.

Nuit à bord du bateau.

J6 • St Amands - Dendermonde // Dendermonde – Gand

Aujourd'hui, vous continuerez à suivre le fleuve Schelde jusqu'à Gand où le navire s'amarrera pour la nuit à une écluse à l'extérieur de la ville. Gand est une ville universitaire animée qui peut s'enorgueillir d'une riche histoire. La ville est un port de commerce prospère. A la fois historique et contemporaine, vous pourrez prendre le temps de visiter la vieille ville qui compte 18 musées, un opéra, plus de 100 églises et près de 400 bâtiments historiques. Les principales attractions sont la cathédrale St. Bavo Cathedralo Cathedralo où sont conservés un certain nombre de chefs-d'œuvre de l'art médiéval, dont le mondialement célèbre "Adoration de l'Agneau mystique" de Jan van Eyck, ainsi que le beffroi de Gand, haut de 91 mètres, l'une des trois tours médiévales qui surplombent le centre de la vieille ville. Avant le dîner, un petit bateau-canal vous emmènera pour une visite guidée de la ville historique.

Environ 52km à vélo.

Nuit à bord du bateau.

J7 • Gand – Bruges

Votre étape vous conduit par de jolies campagnes de l'Est des Flandres jusqu'à Bruges. Bruges, également appelée la « Venise du Nord » est certainement la plus belle ville flamande. Sa vieille ville, qui date du Moyen-Age, est pratiquement intacte. Bruges était une métropole et un grand centre d'art. On peut encore voir des traces de cette gloire à l'architecture de certains bâtiments.

Environ 22 ou 45km à vélo.

Nuit à bord du bateau.

J8 • Bruges

Fin du séjour après le petit-déjeuner, débarquement jusqu'à 09h30.

Itinéraire

Attention, les horaires et itinéraires donnés peuvent être modifiés en fonction des conditions de navigabilité ou autres cas de force majeure. En cas de crue extrême ou d'eau trop basse, nous nous réservons le droit d'organiser certaines étapes en bus ou d'annuler en dernière minute un séjour, sans que notre responsabilité ne soit engagée (cas de force majeure) ; de même en cas de réparation de pont ou d'écluse, ou d'avarie survenue au bateau. Les parties en italique sont effectuées en bateau. Les distances effectuées à vélo sont données approximativement.

Bruges à Amsterdam

J1 • Bruges

Arrivée à Bruges dans l'après-midi, accueil et installation à bord, embarquement entre 13h00 et 14h00. Après une réunion d'information à bord à 14h, vous pourrez essayer vos vélos de location. Après le dîner, le guide vous emmènera faire un petit tour à pied dans le centre (facultatif, vous pouvez aussi visiter la ville en autonomie). Possibilité de déposer les bagages à bord à partir de 11h.

Nuit à bord du bateau.

J2 • Bruges – Gand

Votre journée commence sur l'eau, le bateau quitte Bruges. En sortant de la ville votre circuit à vélo commence jusqu'à Gand à travers le paysage plat de l'Est des Flandres. Votre destination : le centre historique de Gand. Profitez de la ville l'après-midi au cours d'une balade. Le bateau est amarré dans les environs de Gand (à environ 30min à vélo du centre). Avant le dîner, vous pourrez participer à une visite guidée de la ville en bateau sur le canal.

Environ 35 ou 57km à vélo.

Nuit à bord du bateau.

J3 • Gand – Dendermonde / St Amands

Le matin, vous passerez un peu de temps à Gand. Plus tard dans la matinée, vous pédalerez dans un paysage varié le long de l'Escaut jusqu'à Dendermonde. Il n'y a qu'une seule façon de décrire le paysage le long de l'Escaut et c'est : "époustouflant". Pendant ce tronçon de l'Escaut, la vitesse du bateau sera déterminée par la hauteur de la marée. Vous voyagerez de Dendermondethé à St. Amands à vélo ou en péniche, selon les marées. Le bateau sera amarré pour la nuit à St. Amands.

Environ 40 ou 53km à vélo.

Nuit à bord du bateau.

J4 • St Amands – Temse - Anvers

Vous suivez la rivière jusqu'à Anvers. Une très belle piste cyclable vous attend le long de la rivière, la vue est superbe. Au fil des siècles, l'Escaut a revêtu une importance stratégique pour les Romains, les Vikings, les Espagnols et Napoléon... Aujourd'hui, c'est une voie navigable magnifique, parfaite pour des vacances en vélo et en péniche ! Anvers, votre destination du jour, est connue pour son port et ses diamants mais aussi parce que c'est la ville natale du peintre Rubens, une partie de ses œuvres se trouvent dans la cathédrale de Notre-Dame. La ville offre de nombreux points forts à découvrir, notamment : l'hôtel de ville, la place historique Grote Market, les bâtiments construits pendant la période de la Renaissance, la cathédrale Onze-Lieve-Vrouwe et le château médiéval de Steen.

Environ 32 à 49km à vélo.

Nuit à bord du bateau.

J5 • Croisière Anvers – écluse de Kreekrak // écluse de Kreekrak –Tholen // Tholen – Willemstad – Dordrecht

Ce matin, le bateau navigue le long du canal Escaut-Rhin et traverse l'énorme système d'écluses du Kreekrak. Ici, votre tour à vélo commence à travers la belle forêt de "Wouws Plantage" jusqu'à Tholen, village pittoresque avec de nombreux vestiges d'un passé mouvementé. De Tholen, vous rejoindrez le bateau pour un après-midi de navigation vers la ville de Dordrecht. À mi-chemin, le bateau passera l'impressionnant système d'écluses Volkerak.

La ville de Dordrecht, l'une des plus anciennes villes des Pays-Bas, est votre destination pour la journée.

A Dordrecht, le guide vous emmènera faire une promenade en soirée et vous racontera l'histoire des Pays-Bas.

Environ 20 à 36km à vélo.

Nuit à bord du bateau.

J6 • Croisière Dordrecht – Kinderdijk // Kinderdijk – Schoonhoven – Vianen

Aujourd'hui le waterbus (un ferry rapide) vous emmène à Alblasserdeam, vous pédalerez ensuite jusqu'à Kinderdijk, village réputé pour les moulins à vent les plus connus des Pays-Bas. Ces moulins furent construits au 18ème siècle pour pomper l'eau du « polder » d'Alblasserwaard. Vous pouvez visiter un de ces moulins. Le circuit continue via la ville argentée de Schoonhoven jusqu'à Vianen, une petite ville fortifiée au bord de la rivière Lek. Vous pourrez aller à la découverte de cette ville dans la soirée.

Environ 32 à 57km à vélo.

Nuit à bord du bateau.

J7 • Croisière Vianen – Breukelen // Breukelen – Amsterdam

Le bateau vous mène à Breukelen où vous commencez votre tour à vélo. Vous longez la petite rivière de Vecht : cet endroit est connu pour les petits villages de Nieuwersluis, Loenen et Vreeland, vous allez jusqu'à Nigtevecht où vous pourrez visiter une fromagerie traditionnelle. Vous continuez jusqu'à Muiden avant d'arriver à Amsterdam. Vous retrouvez le bateau dans la capitale.

Environ 36 à 46km à vélo.

Nuit à bord du bateau.

J8 • Amsterdam

Fin du séjour après le petit-déjeuner, débarquement jusqu'à 09h30.

Itinéraire

Attention, les horaires et itinéraires donnés peuvent être modifiés en fonction des conditions de navigabilité ou autres cas de force majeure. En cas de crue extrême ou d'eau trop basse, nous nous réservons le droit d'organiser certaines étapes en bus ou d'annuler en dernière minute un séjour, sans que notre responsabilité ne soit engagée (cas de force majeure) ; de même en cas de réparation de pont ou d'écluse, ou d'avarie survenue au bateau. Les parties en italique sont effectuées en bateau. Les distances effectuées à vélo sont données approximativement.

VOS BATEAUX

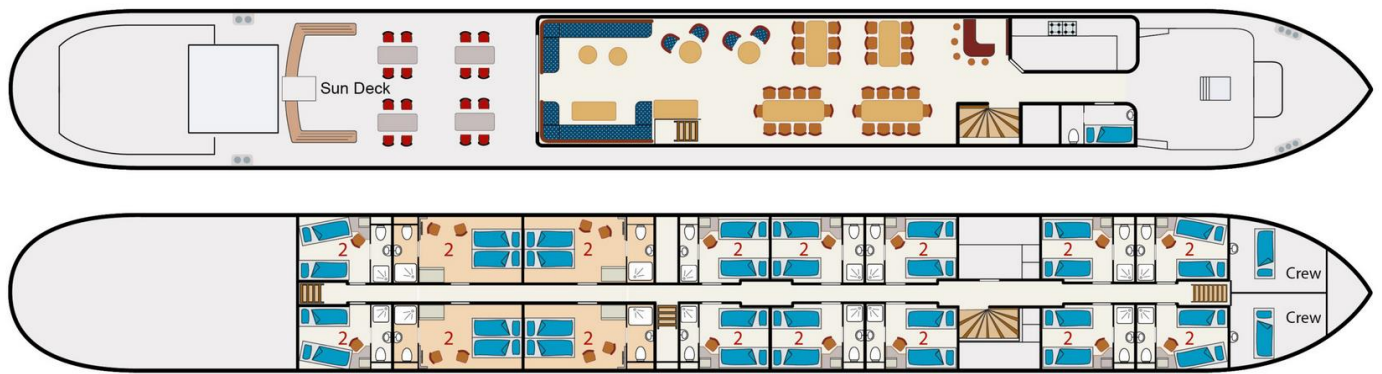
4 bateaux navigent pour vous proposer ce séjour : le Magnifique I, le Magnifique II, le Magnifique III et le Magnifique IV :

MS MAGNIFIQUE I



La nouvelle barge (rénovée et agrandie) haut de gamme Magnifique I rejoindra la flotte en 2024. Le Magnifique a une capacité de max. 32 personnes dans 16 cabines. 12 cabines à lits jumeaux (mesurent environ 11 m²); 4 suites juniors ont des lits queen size (deux lits simples rapprochés et mesurent environ 15 m²). Toutes les cabines joliment décorées sont situées sur le pont inférieur et disposent d'une salle de bains privative, de l'air conditionné, d'un mini coffre-fort et d'un sèche-cheveux ; les fenêtres ne peuvent pas être ouvertes pour des raisons de sécurité. Le pont supérieur dispose d'un salon meublé avec goût, d'un restaurant, d'un joli bar et d'un salon avec des coins salons, la climatisation, une télévision et de grandes fenêtres panoramiques. Le Wi-Fi est disponible. De grandes portes vitrées s'ouvrent sur le magnifique bain de soleil en bois de teck partiellement couvert, avec des chaises et des tables, situé entre le salon et la timonerie. Les vélos sont rangés sur le pont avant.

► Plan du bateau



► Cabine pour 2 personnes



► Suite pour 2 personnes



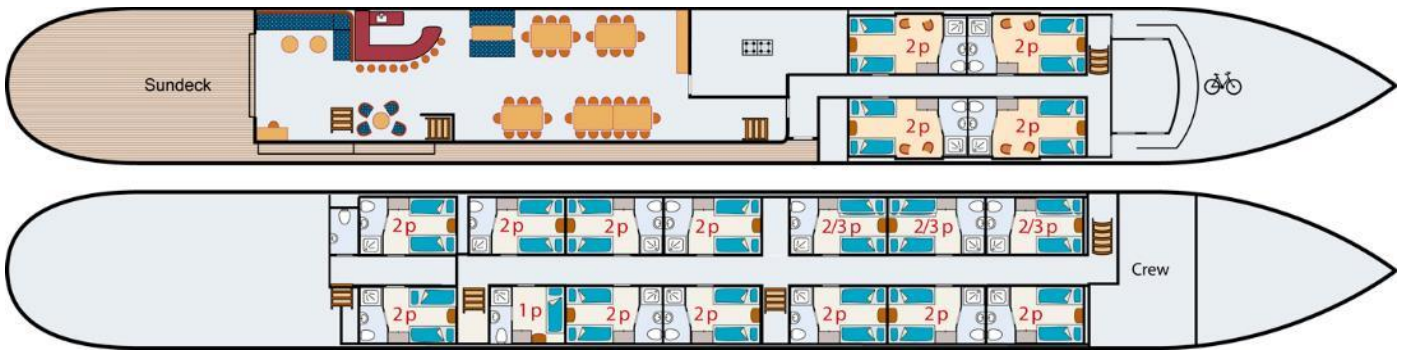
MS MAGNIFIQUE II



Ce bateau luxueux a été construit en 2015/2016. Il fait 63 mètres de long et 7m20 de large et peut accueillir 34 - 37 passagers. Le pont inférieur dispose de 13 cabines : 1 cabine luxe pour 2 personnes (env. 13 m², 2 lits côte à côte, et petit coin salon) et 12 cabines standard de deux personnes (env. 11 m², 2 lits côte à côte). Le pont supérieur dispose de 4 très belles suites (env. 14 m², 2 lits côte à côte, petit coin salon et grande baies vitrées panoramiques).

Les hublots des cabines inférieures sont fixes (pour des raisons de sécurité), les suites du pont supérieur disposent de fenêtres de 2m (une peut s'ouvrir). Toutes les cabines sont équipées de douche, WC, air conditionné, TV écran plat, un petit coffre-fort un sèche-cheveux. Sur demande nous pouvons ajouter un lit dans 2 cabines de 2 et une suite (lits superposés). C'est sur le pont supérieur que se trouve le salon (restaurant et bar) où vous trouverez à votre disposition une TV écran plat et un accès Wifi (illimité). Certaines parties du pont en tek sont couvertes et vous y trouverez des tables et des chaises vous permettant de profiter au mieux de la croisière. Vous aurez également un jacuzzi et des transats à votre disposition.

► Plan du bateau



► Cabine pour 1 personne



► Cabine pour 2 personnes



► Cabine pour 3 personnes



► Suite pour 2 personnes

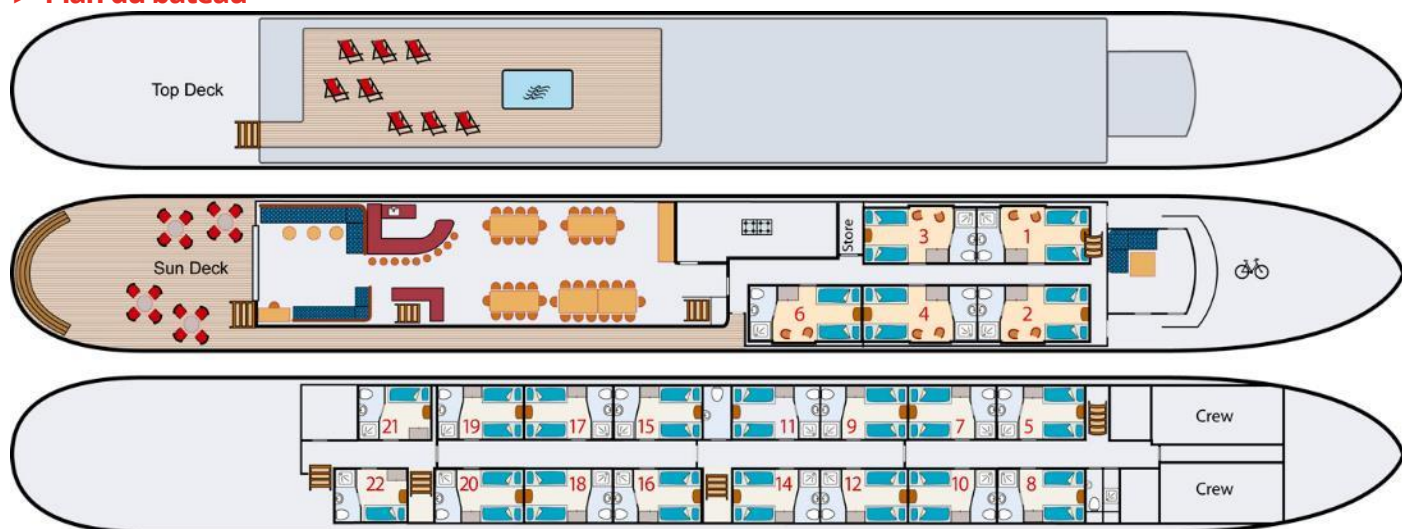


MS MAGNIFIQUE III



Le MAGNIFIQUE III (lancement en avril 2018). Il peut accueillir 40 passagers dans 21 cabines. Toutes cabines disposent d'une salle de bain et WC, de l'air conditionné, d'une TV écran plat, un petit coffre-fort et d'un sèche-cheveux. Il y a 14 cabines standard (env. 12m², 2 lits côte à côte) et 2 cabines individuelles (env. 9 m²). Vous trouverez les 5 suites (env. 16m²) sur le pont supérieur. Elles sont équipées (en plus de la salle de bain et WC) d'un petit espace salon. Sur demande nous pouvons ajouter un lit dans 2 cabines de 2 et une suite (lits superposés). Le salon vous accueille sur le pont supérieur avec son espaces restaurant et bar ; 2 écrans plats vous indiqueront la position exacte du bateau pendant le séjour. Profitez d'un moment de détente dans le jacuzzi ou sur les transats du pont supérieur.

► Plan du bateau



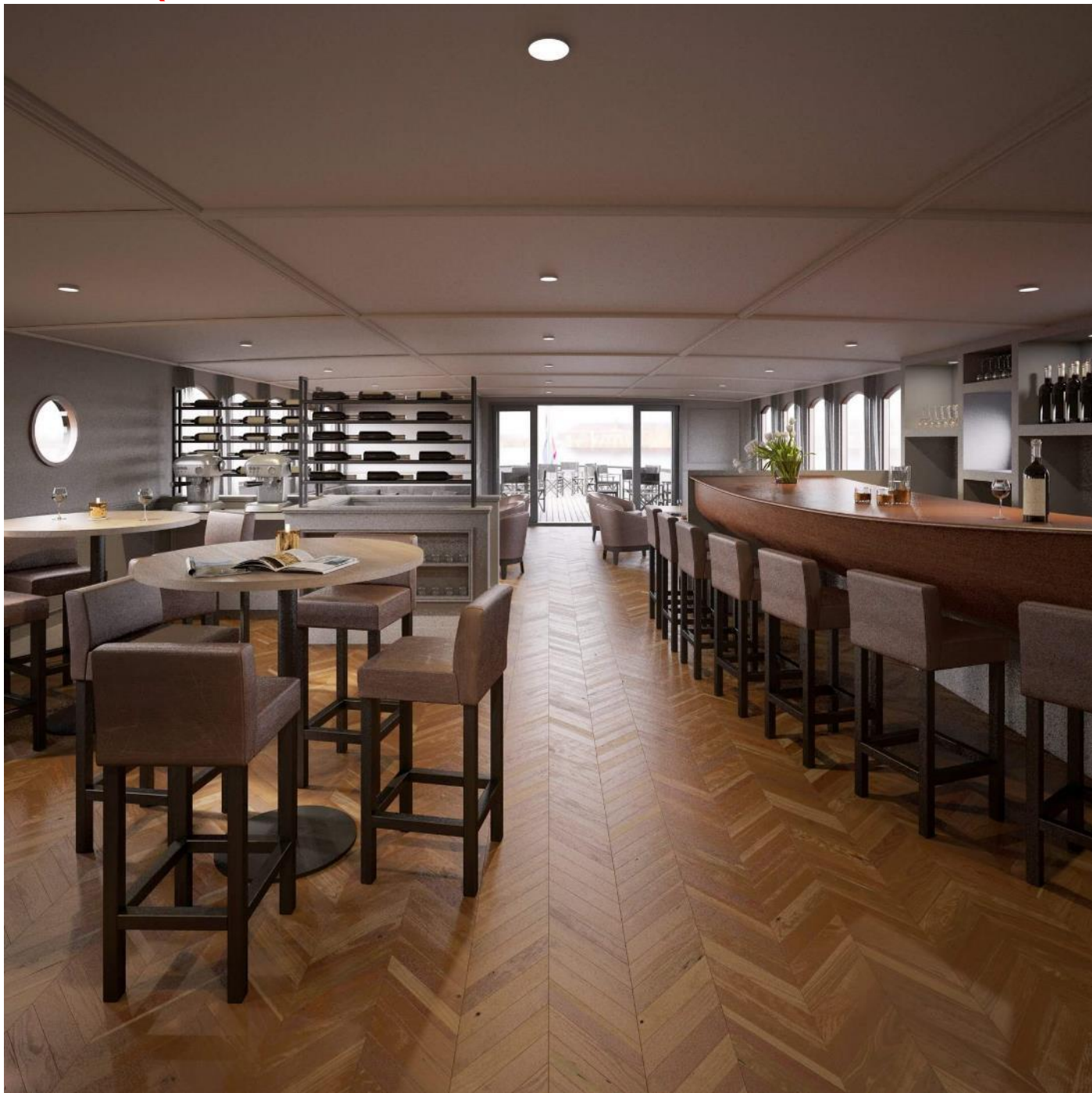
► Cabine pour 2 personnes



► Suite pour 2 personnes sur le pont supérieur



MS MAGNIFIQUE IV



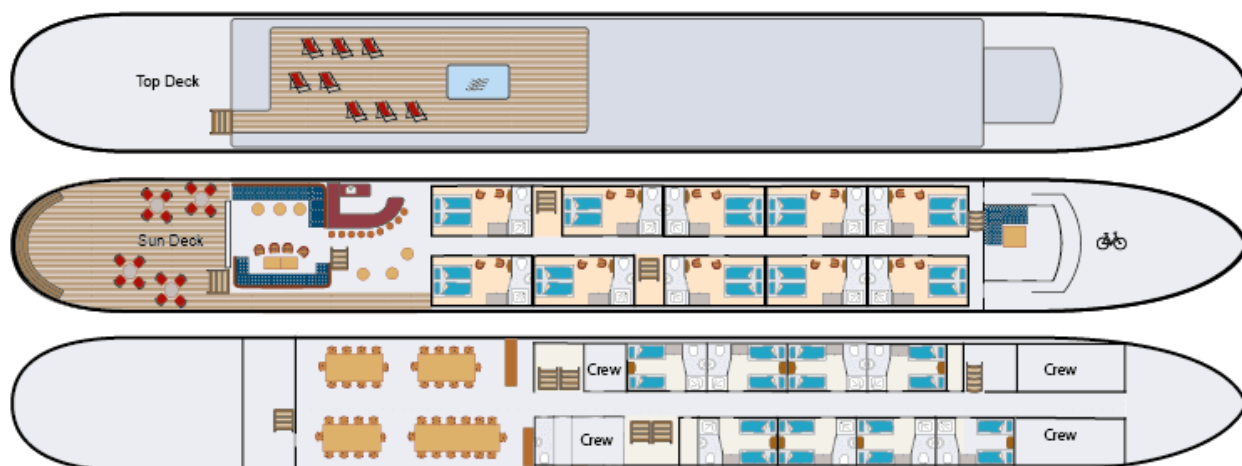
Le MAGNIFIQUE IV (lancement en avril 2020). Il peut accueillir 36 passagers dans 18 cabines et navigue sous le pavillon néerlandais. Toutes cabines disposent d'une salle de bain et WC, de l'air conditionné, d'une TV écran plat, un petit coffre-fort et d'un sèche-cheveux.

Il y a 10 suites (env. 16m², 2 lits séparés côte à côte avec espace salon et baie vitrée (s'ouvre partiellement) et 8 cabines standard (env. 12 m², 2 lits côte à côte). Vous trouverez les 10 suites sur le pont supérieur. Elles sont équipées (en plus de la salle de bain et WC) d'un petit espace salon et une baie vitrée.

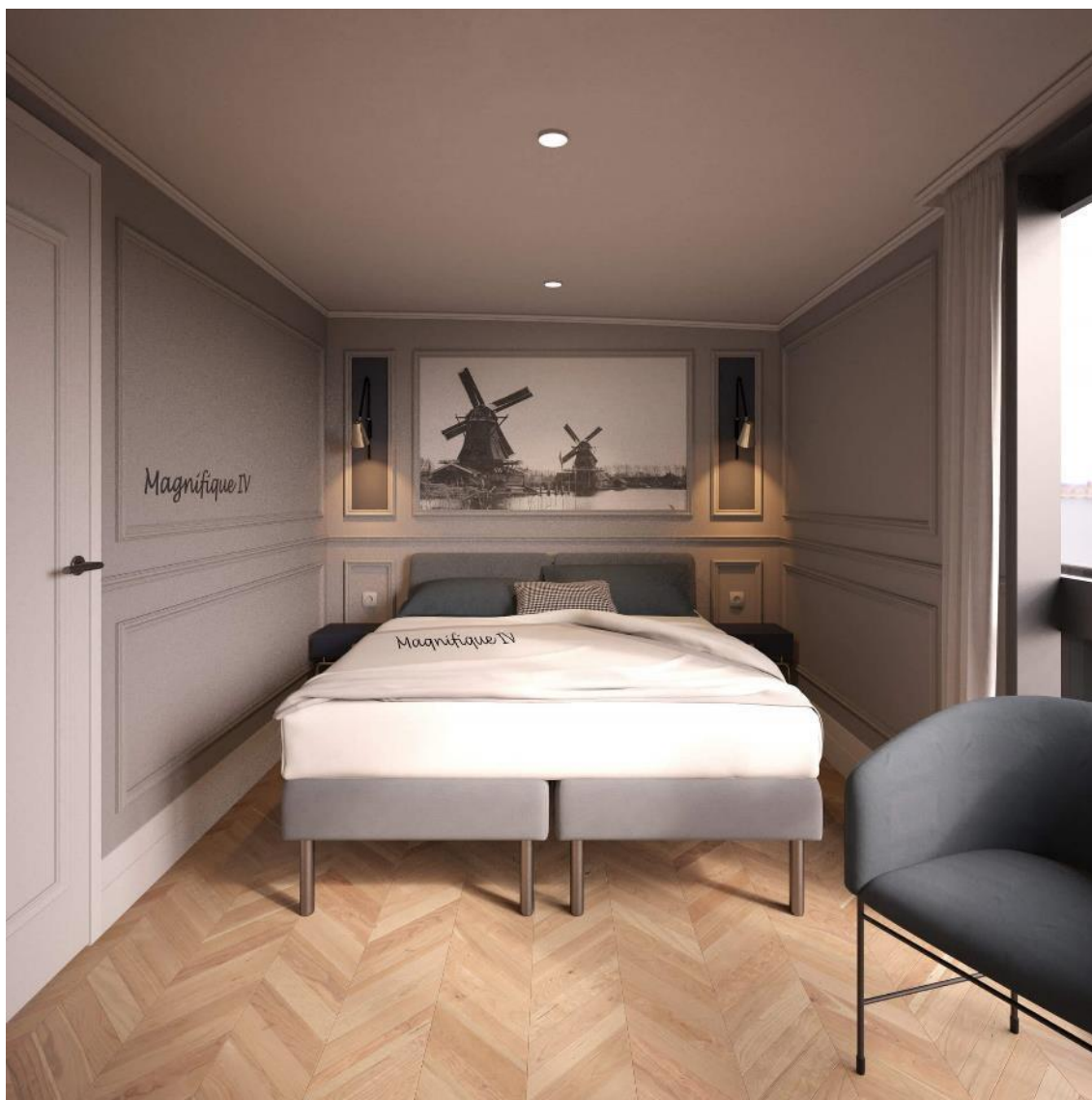
Sur demande nous pouvons ajouter un lit dans quelques cabines (sur demande).

Le salon vous accueille sur le pont supérieur avec son espace restaurant et bar ; 2 écrans plats vous indiqueront la position exacte du bateau pendant le séjour. Profitez d'un moment de détente dans le jacuzzi ou sur les transats du pont supérieur.

► Plan du bateau



► Suite pour 2 personnes sur le pont supérieur





► Restaurant



QUELQUES PRÉCISIONS

Attention ! Toutes les informations données, et qui ne correspondent pas à des prestations comprises dans le prix, doivent être vérifiées et n'engagent pas la responsabilité de Grand Angle.

Vélo & bateau : concept

Le principe ? Votre hôtel est un hôtel flottant, un bateau qui se déplace en même temps que vous. Pas besoin de faire vos valises tous les jours ; vous retrouvez votre cabine tous les soirs. Si un jour, vous êtes fatigué ou un peu paresseux, vous pouvez faire l'étape sur le bateau, en admirant les rives, confortablement installé sur le pont. Ce séjour est également possible à bord du Fluvius (voir notre site internet, code séjour NLDLV0012).

Niveau 1/5

Cycliste de niveau facile. Le parcours est plat et facile, sur des routes calmes (pistes cyclables et routes secondaires calmes). Etapes de 40 km par jour en moyenne (entre 35 et 55 kms selon les jours), à votre rythme, et qui vous laissent le temps de profiter des nombreuses visites possibles tout au long de la route. Sur la plupart des étapes, vous avez le choix entre un itinéraire plus long et un plus court (notez que si vous choisissez l'itinéraire plus court, vous ne pourrez sûrement pas visiter tous les lieux mentionnés dans le programme).

Itinéraire

90% du parcours se fait sur piste cyclable : un réel plaisir !

Transport des bagages

Rien à porter qu'un petit sac avec vos affaires de la journée et votre pique-nique.

Groupe

Possibilité de s'inscrire à partir d'une seule personne (cabine seule obligatoire, dans ce cas).

Durée

8 jours / 7 nuits / 6 jours de vélo.

Magnifique I, départs le mardi :

Départs d'Amsterdam : 07/05, 21/05 et 04/06/2024

Départs de Bruges : 14/05, 11/06/2024

Magnifique II, départs le jeudi :

Départs d'Amsterdam : 02/05, 16/05, 30/05, 13/06, 11/07, 25/07, 22/08, 05/09, 19/09, 03/10/2024

Départs de Bruges : 09/05, 23/05, 06/06, 20/06, 18/07, 01/08, 29/08, 12/09, 26/10/2024

Magnifique III, départs le mardi :

Départs d'Amsterdam : 11/06, 25/06, 09/07, 23/07, 06/08/2024

Départs de Bruges : 21/05, 04/06, 18/06, 02/07, 16/07, 30/07, 13/08/2024

Magnifique IV, départs le jeudi :

Départs d'Amsterdam : 25/04, 09/05, 23/05, 06/06, 20/06, 04/07, 18/07, 01/08, 15/08, 29/08, 12/09, 26/09/2024

Départs de Bruges : 02/05, 16/05, 30/05, 13/06, 27/06, 11/07, 25/07, 08/08, 22/08, 05/09, 19/09, 03/10/2024

Dossier de voyage

Vous recevrez à bord du bateau : cartes et indications touristiques. Ce parcours se fait à l'aide d'une application à télécharger sur votre mobile ou GPS, nous vous fournissons toutes les informations avant le départ. Tous les jours, un tour leader est à votre disposition pour des explications. Le guide fait les étapes tous les jours, vous pouvez choisir de le suivre ou d'être en totale liberté ! Attention, le groupe est international et la langue principale est l'anglais, pas de guide français ou d'explications en français à bord.

Confort

► Hébergement

En cabine (différents types). Les serviettes de toilette et les draps sont fournis.

Types de cabines :

MAGNIFIQUE I

► Pont inférieur

- 12 cabines twin d'environ 11m², 2 lits séparés côte à côte
- 4 suites junior d'environ 15m², 1 lit queen size

MAGNIFIQUE II

► Pont inférieur

- 12 cabines twin d'environ 11m², 2 lits séparés côte à côte
- 1 cabine luxe d'environ 13m², 2 lits séparés côte à côte avec espace salon

► Pont supérieur

- 4 suites d'environ 14 m², 2 lits séparés côte à côte, espace salon et baie vitrée (s'ouvre partiellement)

MAGNIFIQUE III

► Pont inférieur

- 14 cabines twin d'environ 11m², 2 lits séparés côte à côte
- 2 cabines individuelles d'environ 9 m²

► Pont supérieur

- 5 suites d'environ 14m², 2 lits séparés côte à côte avec espace salon et baie vitrée (s'ouvre partiellement)

MAGNIFIQUE IV

► Pont inférieur

- 8 cabines twin d'environ 12m², 2 lits séparés côte à côte

► Pont supérieur

- 10 suites d'environ 16m², 2 lits séparés côte à côte avec espace salon et baie vitrée (s'ouvre partiellement)

► Restauration

Vous êtes en pension complète (dîner à Bruges ou Anvers non compris). Le petit-déjeuner et le dîner (menu de 3 plats) se prennent à bord du bateau. Pour le déjeuner vous confectionnez vous-même votre pique-nique le matin avec les produits frais et locaux mis à votre disposition.

Des plats végétariens sont possibles à bord (sans supplément). Pour les autres régimes spéciaux (sans gluten, lactose ou autre) nous pouvons vous proposer des plats adaptés avec un supplément de 35 €. Attention : tout régime spécial ou allergie doivent être signalés au moment de la réservation ! Merci de nous préciser à l'inscription toute allergie alimentaire ou régime spécial ; nous ferons au mieux pour adapter vos repas.

Début / Fin

► Début

Le J1 à Amsterdam à 14h00 ou Bruges entre 13h00 et 14h00 (Au départ de Bruges, le bateau reste au port pour la nuit. Au départ d'Amsterdam, le bateau part à 14h00 pour Vianen).

► Fin

Le J8 à Amsterdam ou Bruges ; débarquement prévu jusqu'à 09h30 après le petit-déjeuner.

Votre budget

► Les prix comprennent

- l'hébergement en cabine choisie en pension complète comme décrit ci-dessus (sauf le dîner à Bruges ou Anvers)
- l'accès à l'application GPS pour le suivi du parcours sur votre smartphone
- cartes (1 exemplaire par chambre)
- les draps et serviettes
- pot de bienvenue, présentation du bateau et briefing le 1^{er} soir
- la présence de deux guides avec un briefing des étapes tous les jours, petites visites de villes
- café et thé tous les jours
- le prêt d'un casque et d'une sacoche
- les frais pour les petits ferries
- l'entrée au musée Red Star Line à Anvers
- dégustation de produits belges
- excursion sur le canal de Gand

► Les prix ne comprennent pas

- l'acheminement
- les boissons
- le dîner à Bruges ou Anvers
- la location de vélo
- les frais de parking
- les visites et excursions
- La Wifi à bord – disponible dans le restaurant (accès payant)
- tout ce qui n'est pas dans « le prix comprend »
- les autres dépenses non comprises
- les pourboires (à votre discrétion)
- les assurances
- les frais d'inscription

► Options, suppléments et réductions

- location de vélo type VTC équipé d'une sacoche + casque + assurance
- location de vélo à assistance électrique équipé d'une sacoche + casque + assurance
- place vélo si vous venez avec votre vélo personnel (en nombre limité)
- place VAE si vous venez avec votre vélo personnel + borne de recharge (en nombre limité)

Assurances

Vous pouvez souscrire, par l'intermédiaire de GRAND ANGLE, une assistance rapatriement, une assurance annulation seule, une assurance multirisque ou une assurance complémentaire CB : assurances facultatives.

1/ L'assistance rapatriement, contrat n°4310 comprend les frais de recherche et de secours, une assurance "frais médicaux" et une assistance rapatriement

2/ L'assurance annulation + interruption de séjour, contrat n°4311 vous couvre hors frais d'inscription et hors taxes aériennes.

Elle vous rembourse les frais d'annulation retenus par Grand Angle selon les conditions d'annulation générales de vente (<https://www.grandangle.fr/conditions-vente>) et/ou conditions particulières de vente de votre contrat de voyage.

3/ L'assurance annulation + interruption de séjour + assistance rapatriement (multirisque), contrat n°4312

4/ L'assurance complémentaire CB, contrat n°4313 vous est proposée pour l'achat d'un séjour avec une Carte Bancaire proposant des garanties Annulation et Assistance Rapatriement (Gold Mastercard, Visa Premier, Infinite Platinum).

Elle vous rembourse la franchise et la part des dommages excédant le montant indemnisé par votre assurance CB.

Ces contrats sont souscrits pour vous auprès du groupe Assurinco. Leur tarif varie en fonction du type d'assurance choisi et du montant de votre voyage. Se référer à [notre site internet](#).

Pour les personnes ayant leur domicile légal et fiscal hors Europe occidentale ou dans les COM, DROM, POM, Grand Angle peut leur proposer un contrat spécifique « impatriés », contrat n°2142 offrant une garantie annulation et/ou assistance rapatriement (sur demande)

Grand Angle n'intervient que comme intermédiaire entre vous et Assurinco.

Il vous appartient, en cas de sinistre, d'effectuer les démarches nécessaires auprès de l'assurance.

Location de vélo

MAGNIFIQUE I - MAGNIFIQUE II - MAGNIFIQUE III - MAGNIFIQUE IV

Les vélos de location sont des vélos VTC unisexe de la marque Azor (modèle unisexe), Shimano 7 vitesses, rétro-freinage, selle en gel (ajustable) fournis avec un antivol.

Il y a quelques vélos électriques disponibles à bord (sur demande). Il s'agit de vélos Azor Steps avec Nexus 7 vitesses, 4 niveaux de support et frein au guidon uniquement fournis avec un antivol (ou marque similaire).

D'autres types de vélos sont disponibles (tandem, vélo enfant, siège enfant etc...) en nombre limité. La location de vélo est en option, vous pouvez amener votre vélo personnel (VTC ou électrique) en nombre limité. Mais il faut réserver une place de parking pour un vélo VTC ou un parking et une borne de recharge pour un vélo électrique pour un petit supplément. Pour des raisons de sécurité, il n'est plus possible de charger les batteries de vos propres vélos électriques dans la cabine. L'équipage vous indiquera où sur le pont / à bord vous pourrez recharger votre batterie.

Dans ce cas, l'équipage et Grand Angle ne pourront être tenus pour responsable en cas de dommage, perte ou vol.

Le port du casque n'est pas obligatoire aux Pays-Bas (nous vous le conseillons toutefois). Pas de casque disponible à bord, il faut le préréserver à l'inscription.

Accès

Accès à Bruges

En voiture

[Parking à Bruges](http://www.visitbruges.be/se-garer-a-bruges-2) : www.visitbruges.be/se-garer-a-bruges-2

Stationsplein (gare principale de Bruges) : recommandé.

Tarif : env. 5,50 € / jour ; parking surveillé.

Ring Street, à côté du port

Tarif : gratuit ; parking non surveillé ; peu de place.

Les parkings situés sur les grands axes de la ville sont toujours payants (même les dimanche et jours fériés) et le stationnement est limité à 2 heures. Dans les autres rues de la ville, vous pouvez vous garer dans la zone bleue gratuite : « European parking disk ». Le stationnement est limité à 4 heures.

En avion

L'aéroport de Zaventem se trouve à environ 1h50 de Bruges en train. Il y a un train par heure. Veuillez vérifier les horaires de train sur www.belgiantrain.be/fr

En train : Gare centrale de Bruges (Stationsplein).

Le port ne se trouve pas loin de la gare. Pour rejoindre le port depuis la gare :

En bus : ligne 14, 41 ou 42 – station « Brugge haven ».

En taxi : environ 15 € (Bruges Taxi Service : +32 (0) 50 – 33 44 55).

Accès à Amsterdam

En voiture

En provenance de toutes les directions : vous êtes sur l'autoroute Centrum Ring Amsterdam (A10). Vous continuez jusqu'à la bretelle Nord (Noord). Pour l'embarcadère n°6 : prenez la sortie S116 et passez au-dessus du Nieuwe Leeuwarderweg dans le Centrum / Noord jusqu'au Buiksloterweg. Rendez-vous jusqu'au bateau en voiture afin de décharger vos bagages, vous irez ensuite vous garer.

Possibilité de vous garer dans le parking situé proche de la gare d'Amsterdam Centraal ou de réserver un parking via notre intermédiaire (parking avec Valet). Les détails et prix vous seront donnés dans votre dossier.

En train

Gare d'Amsterdam Centraal, vous trouverez plus d'information sur le site de [NS](#) ou [SNCF](#).

En avion

[L'aéroport de Schiphol](#) est très bien relié à la gare ferroviaire d'Amsterdam Centraal.

Il existe des trains directs entre l'aéroport et la gare, le trajet dure en moyenne 20 minutes.

Tarif : environ 4,50 €. Vous pouvez acheter les billets à l'aéroport (machines automatiques, gare NS).

Taxi: TCA Taxicentrale, +31 (0) 20 777 77 77. BBF Schiphol Taxi, +31 (0) 900 9000 6666.

Baignade

Un certain nombre de nos voyages se prêtent à la baignade, en cours d'étape ou en fin de journée. Ce serait dommage de ne pas en profiter. Nous soulignons cependant que vous êtes seuls juges de l'opportunité d'une baignade ; ces baignades se font donc sous votre responsabilité et à vos risques et périls.

Photos

Vous faites de belles photos ! N'hésitez pas à nous envoyer un CD, une clé USB, un lien [Dropbox](#) ou [WeTransfer](#) de vos plus belles photos réalisées lors de votre voyage. Le fait pour vous de nous communiquer des photos implique que vous acceptez que vos photos soient utilisées à titre gracieux sur nos différents supports (catalogue, site internet, fiche technique, etc...).

Récit de voyage

Vous souhaitez partager vos meilleurs moments du voyage et faire profiter de votre expérience la communauté de randonneurs ? Transmettez-nous votre récit et quelques photos illustrant vos propos que nous publierons pour vous sur [notre blog](#).

Tourisme responsable

► Agir pour un Tourisme Responsable - label ATR

Grand Angle est un membre actif de l'association ATR « Agir pour un Tourisme Responsable », dont la conformité avec le label a été vérifiée par Ecocert Environnement.

Les valeurs communes du label, partagées par tous ses membres, sont représentées par : la transparence (entre le client et l'agence de voyage), le partenariat (entre les prestataires locaux et l'agence de voyage) et la cohérence (synonyme de bonne communication au sein de l'équipe de l'agence de voyage).

Être membre d'ATR nous engage à :

- Promouvoir un tourisme de qualité
- Respecter l'environnement, le patrimoine et les populations locales
- Sensibiliser les voyageurs aux coutumes locales
- Informer les voyageurs en toute transparence sur leurs conditions de voyage

Pour plus d'information sur [l'association ATR](#).

Pour préparer au mieux votre voyage, nous vous invitons à prendre connaissance de la [charte éthique du voyageur](#).

► La Charte Européenne du Tourisme Durable dans les Espaces Protégés

En 2014, Grand Angle a été l'un des premiers tours opérateurs à être certifié au titre de la Charte Européenne du Tourisme Durable, créée et développée par Europarc, la Fédération des espaces protégés européens, regroupant Parcs Naturels Régionaux, Parcs Nationaux et réserves naturelles.

La Charte Européenne a pour vocation de développer sur des espaces protégés un tourisme de qualité, durable et responsable, dans le respect de l'homme et de son environnement. Être certifié au titre de la CETD est une reconnaissance de notre engagement dans le tourisme et le développement durables ancrés sur les territoires, sur les plans économique, social et environnemental.

La certification est une attestation de la confiance que portent les Parcs à notre entreprise et à sa démarche.

Le partenaire de Grand Angle dans cette certification est le [Parc Naturel Régional du Vercors](#).

En savoir plus sur la [Charte Européenne de Tourisme Durable](#).

À EMPORTER DANS VOS BAGAGES

Équipement

Pour le vélo

- Un cuissard court ou long selon la saison
- Des gants de vélo
- Un casque (non obligatoire mais fortement recommandé)
- Des lunettes de soleil (contre le soleil, l'air, les moucherons)
- Un coupe-vent
- Des tee-shirts ou maillots de vélo
- Un porte carte au guidon
- Un bidon
- Un support pour votre portable au guidon et une batterie externe

Nota : les vêtements techniques synthétiques sont très performants. De nouveaux vêtements en laine de mérinos sont aussi apparus ; ils sont très performants et agréables à porter, et présentent l'avantage de ne pas développer les odeurs de transpiration (marque Icebreaker, Ruka, etc...) !
D'une manière générale, proscrire le coton, qui refroidit lorsqu'il est mouillé.

Contre le soleil et la pluie

- Crème et lunettes de soleil
- Chapeau, casquette ou bob (casque)
- Un coupe-vent
- Une cape de pluie ou un "Goretex"

Après l'effort

- Un pull ou une fourrure polaire
- Un pantalon confortable pour la marche
- Un short
- Un survêtement ou vêtement de rechange
- Une chemise légère en coton à manches longues
- Une paire de tennis style jogging pour le soir
- Vêtements de rechange et linge personnel
- Trousse de toilette
- Une mini-pharmacie : médicaments personnels, élastoplaste, bio gaze ou "2ème peau", gaze, désinfectant, arnica en granules et aspirine en cas de petits bobos ...

Bagages

- Si vous n'avez pas de sacoche sur votre vélo, prenez un petit sac à dos confortable de 40l avec ceinture ventrale pour porter vos affaires personnelles et le pique-nique durant la journée. Si vous avez un porte bagage, vous pouvez fixer votre sac dessus à l'aide de tendeurs. Les vélos loués sont fournis avec une sacoche où vous pouvez y mettre vos affaires. Équipez-vous quand même d'un petit sac à dos ; cela vous permet de porter facilement vos affaires lorsque vous allez faire une visite en cours de route
- Un bagage en cabine : un sac à dos ou un sac de voyage en bon état

INFORMATIONS PRATIQUES

Le pays

Pays : Pays-Bas et Belgique, membres de l'UE

Capitale : Amsterdam et Bruxelles

Plus grandes villes : Amsterdam et Bruxelles

Population : 16 979 120 // 11 250 585

Formalités

Les voyageurs, mineurs inclus, doivent être en possession d'une carte nationale d'identité ou d'un passeport (ressortissants de l'UE).

Santé

Se munir de la carte européenne d'assurance maladie, à demander à votre caisse d'assurance maladie au moins 15 jours avant le départ. Les conditions sanitaires sont analogues à celles de la France.

Adresses utiles

Ambassade de France aux Pays-Bas

2518 BJ La Haye

Tel : +31 70 312 58 00

Consulat de France à Amsterdam

Vijzelgracht 2 Amsterdam

Tel : +31 20 530 69 69

Ambassade de France en Belgique

65, rue Ducale 1000 Bruxelles

Tel : +32 2 548 87 11

Consulat de France à Bruxelles

42, boulevard du Régent

BP 82 1000 Bruxelles

Tel : +32 2 548 88 11

Téléphone

Indicatif téléphonique : + 31 (Pays-Bas) et + 32 (Belgique).

Décalage horaire

Même heure qu'en France.

Climat

Le climat des Pays-Bas et de la Belgique est tempéré et soumis aux entrées maritimes, entraînant des étés doux, assez pluvieux, et des hivers plus frais que froids. La période idéale est le mois de mai, sans doute le moins arrosé, et où les fleurs envahissent le paysage. L'automne est aussi très agréable, en particulier pour visiter Amsterdam et déambuler le long des canaux. Evitez l'hiver si vous n'aimez pas le vent violent, la brume et les paysages assombris de nuages.

Langue

Néerlandais et Français.

Devises

Euro.