

# Les Merveilles de la Hollande à vélo et bateau

Pays-Bas

Code voyage : NLDLV0016

Vélo liberté • Voyage itinérant

8 jours • 7 nuits • Rien à porter • Niveau : 1/5



Ce nouveau séjour à bord des bateaux les plus luxueux vous propose de découvrir les endroits les plus emblématiques des Pays-Bas. Une expérience unique à travers les plus beaux paysages et sites exceptionnels. Des villes culturelles, des paysages à couper le souffle et un parcours facile et plat vous permettant de profiter de toutes les curiosités tout au long du parcours. Vous avez le choix entre quatre bateaux de notre gamme Premium !

## Points forts

- La visite du Parc de Kinderdijk et ses 19 moulins classés au patrimoine mondial de l'UNESCO
- La province du Waterland, sa campagne idyllique et ses canaux
- Un séjour tout à fait adapté aux familles

Le Village 38112 Autrans-Méaudre en Vercors • Tél. : +33 (0) 4 76 95 23 00 • Fax : +33 (0) 4 76 95 24 78  
Site internet : [www.grandangle.fr](http://www.grandangle.fr) • Blog : [blog.grandangle.fr](http://blog.grandangle.fr) • E-mail : [info@grandangle.fr](mailto:info@grandangle.fr)

# EN BREF



Votre séjour débute et se termine dans la ville emblématique d'Amsterdam. Vous partirez à la découverte de Zaandam, ville bien connue de Monet qui y peint de nombreuses toiles. Vous continuerez dans le musée en plein air de Zaanse Schans, la Waterland et ses superbes canaux, puis Gouda et son fromage. C'est un séjour unique qui combine à la fois la beauté de la nature, des petits ports et des villes emblématiques.

## Séjour Premium

Certains de nos séjours vélo-bateau sont des séjours « Premium », ils se déroulent à bord de bateaux pouvant accueillir maximum 40 passagers. Le niveau de service à bord est excellent et cette classification vous garantit :

### Bateau confortable

Les séjours Premium prennent place à bord des bateaux les plus confortables. Le nombre de passagers à bord varie entre 20 et 40 passagers. Ces bateaux disposent d'un salon cosy, d'un bar bien approvisionné et d'un pont supérieur d'où vous pouvez profiter au mieux de la croisière. Toutes les cabines sont climatisées et disposent d'un petit coffre-fort et d'un sèche-cheveux. Vous pouvez utiliser la Wifi sur le bateau.

### Etapés guidées pour petits groupes

Deux guides sont présents à des petits bateaux (à partir de 18 personnes) et des grands bateaux (à partir de 22 personnes). Cela signifie que 2 étapes guidées à vélo sont proposées chaque jour. Les vélos sont d'excellente qualité et sont équipés d'une sacoche avant et d'une gourde. Des casques sont disponibles à bord gratuitement.

# PROGRAMME

---

## **J1 • Amsterdam | croisière Amsterdam - Zaandam**

Embarquement entre 13h00 et 14h00 et accueil à bord de votre bateau. Juste après l'embarquement le bateau quittera Amsterdam pour une croisière jusqu'à Zaandam. Vous passerez votre première nuit à bord en plein cœur de la ville, près du musée en plein air de Zaanse Schans. Vos vélos vous seront remis et vous pourrez si vous le souhaitez aller faire un petit tour en ville. Possibilité d'amener vos bagages à bord à partir de 11h00.

**Nuit à bord du bateau.**

## **J2 • Zaandam - musée de Zaanse Schans - Hoorn**

Après le petit-déjeuner vous partez pour votre première étape à vélo à travers le musée en plein air de Zaanse Schans que vous pourrez visiter. Vous continuez par de jolis villages au cœur de la région de Beemster jusqu'à Hoorn. L'ancien siège de la Compagnie néerlandaise des Indes orientales et l'un des plus importants ports du monde au XVIIe siècle.

*Environ 41 à 51km à vélo.*

**Nuit à bord du bateau.**

## **J3 • Croisière Hoorn - Volendam + Volendam - Marken (ferry) | Marken - Waterland - Muiden | croisière Muiden- Vianen**

Durant le petit-déjeuner le bateau vous amène à Volendam, ce petit village de pêcheur pittoresque sur les rives du lac IJsselmer. Après le petit-déjeuner vous prenez un petit ferry pour 30 minutes de traverses entre Volendam et l'ancienne île de Marken. Prenez le temps de visiter ce village authentique et continuez à vélo le long de la côte jusqu'à IJburg, une nouvelle partie très moderne d'Amsterdam qui fut récemment construite. Vous rejoindrez ensuite la ville historique de Muiden et son château du 14<sup>ème</sup> siècle situé sur les rives du lac. Votre étape à vélo se termine dans le village voisin de Weesp où le bateau vous attendra. Vous naviguerez ensuite pour Vianen (départ vers 17h00). Soirée et dîner à bord à Vianen, une petite ville fortifiée sur les rives du Bas Rhin.

*Environ 39 à 46km à vélo.*

**Nuit à bord du bateau.**

## **J4 • Croisière Vianen - Schoonhoven | Schoonhoven - Kinderdijk | Kinderdijk - Rotterdam (ferry waterbus)**

Votre bateau naviguera jusqu'à Schoonhoven, appelé la ville argentée d'où commence la version courte de l'étape. L'étape passe par Schoonhoven, le polder d'Alblasserwaard jusqu'à Kinderdijk (classés au patrimoine historique). C'est un des endroits les plus emblématiques des Pays-Bas. Une fois la visite terminée vous prendrez le waterbus pour Rotterdam. Prenez le temps de flâner dans cette jolie ville avec son front de mer animé, cette ville est le plus grand port d'Europe. Dans l'après-midi, un guide local vous montrera les endroits les plus intéressants du centre-ville.

Le dîner n'est pas compris ce soir donc profitez-en pour aller dans un des nombreux restaurants typiques de la ville !

*Environ 32km à vélo.*

**Nuit à bord du bateau.**

## J5 • Rotterdam – Gouda

Une fois le petit-déjeuner terminé vous reprendrez la route pour Gouda, la capitale du fromage et des bougies.

*Environ 35km à vélo.*

**Nuit à bord du bateau.**

## J6 • Gouda – Leiden – Oude Wetering

Votre étape débute à Gouda et vous conduira à travers des paysages typiques du « Cœur Vert » de la Hollande avec ses paysages très verts, ses petits canaux et ses lacs – sous le niveau de la mer ! L'option plus longue passe par Leiden, le lieu de naissance du peintre Rembrandt et se termine à Oude Wetering. L'option plus courte se termine à Alphen aan den Rijn.

*Environ 33 à 54km à vélo.*

**Nuit à bord du bateau.**

## J7 • Croisière Oude Wetering – Amsterdam | Boucle Amsterdam Waterland

Croisière matinale jusqu'à Amsterdam. Vous aurez le choix entre une dernière journée à vélo qui vous amène dans la très belle "Waterland", un endroit où vous pourrez passer par des centaines de petits lacs et canaux. Vous pouvez également prendre le temps de visiter la ville ou un de ses musées, ou faire un tour le long du canal : unique moyen de voir la ville sous un autre angle (en supplément).

Le dîner et la nuit se font à bord du bateau, à Amsterdam.

*Environ 28km à vélo.*

**Nuit à bord du bateau.**

## J8 • Amsterdam

Fin du séjour à Amsterdam après le petit-déjeuner. Débarquement jusqu'à 09h30.

### Itinéraire

Attention, les horaires et itinéraires donnés peuvent être modifiés en fonction des conditions de navigabilité ou autres cas de force majeure. En cas de crue extrême ou d'eau trop basse, nous nous réservons le droit d'organiser certaines étapes en bus ou d'annuler en dernière minute un séjour, sans que notre responsabilité ne soit engagée (cas de force majeure) ; de même en cas de réparation de pont ou d'écluse, ou d'avarie survenue au bateau. Les parties en italique sont effectuées en bateau. Les distances effectuées à vélo sont données approximativement.

**Le programme 2020 est donné à titre indicatif et pourra être légèrement modifié.**

# VOS BATEAUX

## MS MAGNIFIQUE



Le MAGNIFIQUE fait 62 mètres de long, peut accueillir environ 32 – 35 voyageurs, navigue sous le pavillon néerlandais et a été complètement modernisé en 2010 et agrandi de 14 mètres durant l'hiver 2012/13. Le pont inférieur possède 17 cabines : 11 cabines avec lits jumeaux (environ 11 M<sup>2</sup>, 2 lits simples l'un à côté de l'autre), 4 cabines luxe avec lits jumeaux (environ 14 M<sup>2</sup>, 2 lits simples les uns à côté des autres, petit salon), 1 cabine simple (environ 7 M<sup>2</sup>) ; toutes les cabines possèdent des hublots (tous les hublots sont fermés pour des raisons de sécurité), douche + toilette, air-conditionné réglé individuellement, écran TV plat (satellite) ; sur demande, un lit d'appoint est disponible dans certaines cabines avec lits jumeaux (au-dessus, l'un des autres lits). Sur le pont supérieur se trouve un salon meublé avec goût avec un restaurant, un bar, un salon avec TV grand écran, de grandes fenêtres, la Wifi (avec utilisation limitée). Deux ponts en bois partiellement couverts avec des chaises et des tables et un abri à vélo (pont avant), et avec un bain à remous/Jacuzzi et un barbecue sur le pont arrière.

## MS MAGNIFIQUE II



Ce bateau luxueux a été construit en 2015/2016. Il fait 63 mètres de long et 7m20 de large et peut accueillir 34 - 37 passagers. Le pont inférieur dispose de 13 cabines : 1 cabine luxe pour 2 personnes (env. 13 m<sup>2</sup>, 2 lits côte à côte, et petit coin salon) et 12 cabines standard de deux personnes (env. 11 m<sup>2</sup>, 2 lits côte à côte). Le pont supérieur dispose de 4 très belles suites (env. 14 m<sup>2</sup>, 2 lits côte à côte, petit coin salon et grande baies vitrées panoramiques).

Les hublots des cabines inférieures sont fixes (pour des raisons de sécurité), les suites du pont supérieur disposent de fenêtres de 2m (une peut s'ouvrir). Toutes les cabines sont équipées de douche, WC, air conditionné, TV écran plat, un petit coffre-fort un sèche-cheveux. Sur demande nous pouvons ajouter un lit dans 2 cabines de 2 et une suite (lits superposés). C'est sur le pont supérieur que se trouve le salon (restaurant et bar) où vous trouverez à votre disposition une TV écran plat et un accès Wifi (illimité). Certaines parties du pont en tek sont couvertes et vous y trouverez des tables et des chaises vous permettant de profiter au mieux de la croisière. Vous aurez également un jacuzzi et des transats à votre disposition.

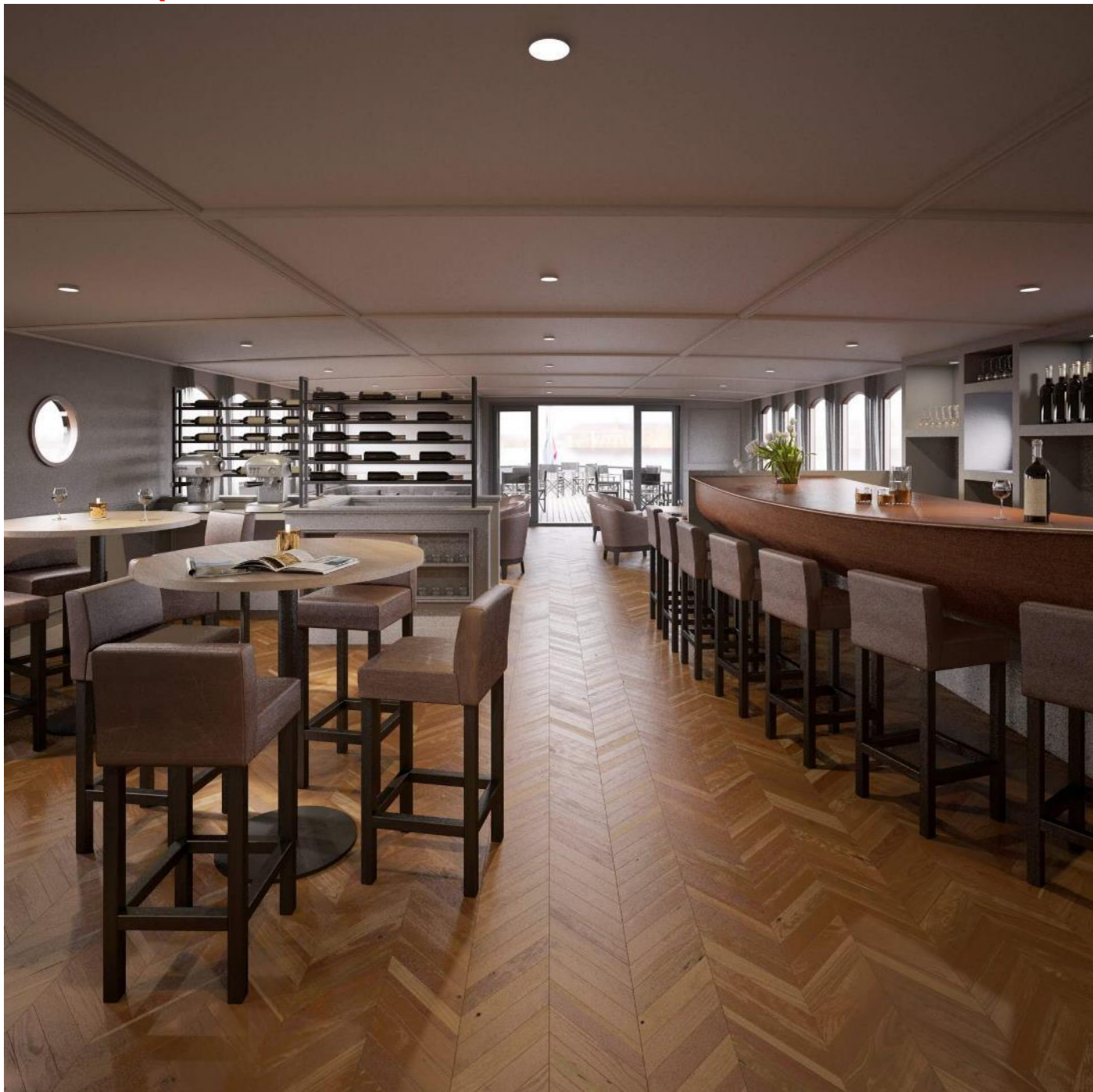
## MS MAGNIFIQUE III



Le MAGNIFIQUE III (lancement en avril 2018). Il peut accueillir 40 passagers dans 21 cabines. Toutes cabines disposent d'une salle de bain et WC, de l'air conditionné, d'une TV écran plat, un petit coffre-fort et d'un sèche-cheveux. Il y a 14 cabines standard (env. 11m<sup>2</sup>, 2 lits côte à côte) et 2 cabines individuelles (env. 9 m<sup>2</sup>). Vous trouverez les 5 suites (env. 14m<sup>2</sup>) sur le pont supérieur. Elles sont équipées (en plus de la salle de bain et WC) d'un petit espace salon. Sur demande nous pouvons ajouter un lit dans 2 cabines de 2 et une suite (lits superposés). Le salon vous accueille sur le pont supérieur avec son espaces restaurant et bar ; 2 écrans plats vous indiqueront la position exacte du bateau pendant le séjour. Profitez d'un moment de détente dans le jacuzzi ou sur les transats du pont supérieur.



## MS MAGNIFIQUE IV



Le MAGNIFIQUE IV (lancement en avril 2020). Il peut accueillir 36 passagers dans 18 cabines et navigue sous le pavillon néerlandais. Toutes cabines disposent d'une salle de bain et WC, de l'air conditionné, d'une TV écran plat, un petit coffre-fort et d'un sèche-cheveux.

Il y a 10 suites (env. 16m<sup>2</sup>, 2 lits séparés côte à côte avec espace salon et baie vitrée (s'ouvre partiellement)) et 8 cabines standard (env. 12 m<sup>2</sup>, 2 lits côte à côte). Vous trouverez les 10 suites sur le pont supérieur. Elles sont équipées (en plus de la salle de bain et WC) d'un petit espace salon et une baie vitrée.

Sur demande nous pouvons ajouter un lit dans quelques cabines (sur demande).

Le salon vous accueille sur le pont supérieur avec son espace restaurant et bar ; 2 écrans plats vous indiqueront la position exacte du bateau pendant le séjour. Profitez d'un moment de détente dans le jacuzzi ou sur les transats du pont supérieur.

# QUELQUES PRÉCISIONS

---

*Attention ! Toutes les informations données, et qui ne correspondent pas à des prestations comprises dans le prix, doivent être vérifiées et n'engagent pas la responsabilité de Grand Angle.*

## Vélo & bateau : concept

Le principe ? Votre hôtel est un hôtel flottant, un bateau qui se déplace en même temps que vous. Pas besoin de faire vos valises tous les jours ; vous retrouvez votre cabine tous les soirs. Si un jour, vous êtes fatigué ou si vous ne souhaitez pas faire de vélo, vous pouvez faire l'étape sur le bateau, en admirant les rives, confortablement installé sur le pont. Ce séjour est possible à bord de 4 bateaux différents.

## Niveau 1/5

Cycliste de niveau facile. Le parcours est plat et facile, sur des routes calmes (pistes cyclables et routes secondaires calmes). Etapes de 40 km par jour en moyenne (entre 15 et 55 kms selon les jours), à votre rythme, et qui vous laissent le temps de profiter des nombreuses visites possibles tout au long de la route.

## Itinéraire

90% du parcours se fait sur piste cyclable : un réel plaisir !

## Transport des bagages

Rien à porter qu'un petit sac avec vos affaires de la journée et votre pique-nique.

## Groupe

Possibilité de s'inscrire à partir d'une seule personne (cabine seule obligatoire, dans ce cas).

## Durée

8 jours / 7 nuits / 6 jours de vélo.

## Période de départ

De mai à septembre.

## Dossier de voyage

Nous vous fournissons un dossier de voyage avec information touristique et topo détaillé. Les cartes et le reste des informations vous seront remis sur place, à bord du bateau. . Tous les jours, deux tours leader sont à votre disposition pour des explications. Attention, le groupe est international et la langue principale est l'anglais. Attention, le groupe est international et la langue principale est l'anglais, pas de guide français à bord.

## Confort

En cabine (différents types). Les serviettes de toilette et les draps sont fournis.

Types de cabines :

## MAGNIFIQUE

- 11 cabines twin d'environ 11m<sup>2</sup>, 2 lits séparés côte à côte
- 4 cabines luxe d'environ 14m<sup>2</sup>, 2 lits séparés côte à côte avec espace salon
- 1 cabine individuelle d'environ 7m<sup>2</sup>

## MAGNIFIQUE II

### ► Pont inférieur

- 12 cabines twin d'environ 11m<sup>2</sup>, 2 lits séparés côte à côte
- 1 cabine luxe d'environ 13m<sup>2</sup>, 2 lits séparés côte à côte avec espace salon

### ► Pont supérieur

- 4 suites d'environ 14 m<sup>2</sup>, 2 lits séparés côte à côte, espace salon et baie vitrée (s'ouvre partiellement)

## MAGNIFIQUE III

### ► Pont inférieur

- 14 cabines twin d'environ 11m<sup>2</sup>, 2 lits séparés côte à côte
- 2 cabines individuelles d'environ 9 m<sup>2</sup>

### ► Pont supérieur

- 5 suites d'environ 14m<sup>2</sup>, 2 lits séparés côte à côte avec espace salon et baie vitrée (s'ouvre partiellement)

## MAGNIFIQUE IV

### ► Pont inférieur

- 8 cabines twin d'environ 12m<sup>2</sup>, 2 lits séparés côte à côte

### ► Pont supérieur

- 10 suites d'environ 16m<sup>2</sup>, 2 lits séparés côte à côte avec espace salon et baie vitrée (s'ouvre partiellement)

### ► Restauration

Vous êtes en pension complète. Le petit-déjeuner et le dîner (menu de 3 plats) se prennent à bord du bateau. Pour le déjeuner vous confectionnez vous-même votre pique-nique le matin avec les produits frais et locaux mis à votre disposition. Le dîner à Gouda n'est pas compris, votre guide vous donnera des conseils pour votre dîner en ville.

Des plats végétariens sont possibles à bord (sans supplément). Pour les autres régimes spéciaux (sans gluten, lactose ou autre) nous pouvons vous proposer des plats adaptés avec un supplément. Merci de nous préciser à l'inscription toute allergie alimentaire ou régime spécial ; nous ferons au mieux pour adapter vos repas.

## Début / Fin

### ► Début

Le J1 à Amsterdam entre 13h00 et 14h00.

### ► Fin

Le J8 à Amsterdam débarquement prévu jusqu'à 09h30 après le petit-déjeuner.

## Votre budget

### ► Les prix comprennent

- l'hébergement en cabine choisie en pension complète comme décrit ci-dessus (sauf le dîner à Gouda)
- le dossier de voyage avec tracés GPS
- les draps et serviettes (changées quotidiennement si vous le souhaitez)
- pot de bienvenue, présentation du bateau et briefing le 1<sup>er</sup> soir
- la présence de 2 guides avec un briefing des étapes tous les jours, petites visites de villes
- café et thé tous les jours à bord

- le prêt d'un casque et d'une gourde
- les frais des petits ferries
- les entrées pour les visites de : Zaanse Schans, la fromagerie, l'église de St Jean à Gouda, le « Flying Experience »
- la Wifi à bord

#### ► Les prix ne comprennent pas

- l'acheminement
- les boissons
- le dîner à Rotterdam
- la location de vélo
- les frais de parking
- les visites et excursions
- tout ce qui n'est pas dans « le prix comprend »
- les autres dépenses non comprises
- les assurances
- les frais d'inscription

#### ► Options, suppléments et réductions

- location de vélo type VTC équipé d'une sacoche + casque + gourde
- location de vélo à assistance électrique équipé d'une sacoche + casque + gourde
- assurance vélo
- assurance vélo à assistance électrique
- parking Amsterdam : sur demande

### Assurances

Vous pouvez souscrire, par l'intermédiaire de GRAND ANGLE, une assistance rapatriement, une assurance annulation seule, une assurance multirisque ou une assurance complémentaire CB : assurances facultatives.

**1/ L'assistance rapatriement, contrat n°4310** comprend les frais de recherche et de secours, une assurance "frais médicaux" et une assistance rapatriement

**2/ L'assurance annulation + interruption de séjour, contrat n°4311** vous couvre hors frais d'inscription et hors taxes aériennes.

Elle vous rembourse les frais d'annulation retenus par Grand Angle selon les conditions d'annulation générales de vente (<https://www.grandangle.fr/conditions-vente>) et/ou conditions particulières de vente de votre contrat de voyage.

**3/ L'Assurance annulation + interruption de séjour + assistance rapatriement (multirisque), contrat n°4312**

**4/ L'assurance complémentaire CB, contrat n°4313** vous est proposée pour l'achat d'un séjour avec une Carte Bancaire proposant des garanties Annulation et Assistance Rapatriement (Gold Mastercard, Visa Premier, Infinite Platinum).

Elle vous rembourse la franchise et la part des dommages excédant le montant indemnisé par votre assurance CB.

Ces contrats sont souscrits pour vous auprès du groupe Assurinco. Leur tarif varie en fonction du type d'assurance choisi et du montant de votre voyage. Se référer à [notre site internet](#).

Pour les personnes ayant leur domicile légal et fiscal hors Europe occidentale ou dans les COM, DROM, POM, Grand Angle peut leur proposer un contrat spécifique « impatriés », contrat n°2142 offrant une garantie annulation et/ou assistance rapatriement (sur demande)

*Grand Angle n'intervient que comme intermédiaire entre vous et Assurinco.*

*Il vous appartient, en cas de sinistre, d'effectuer les démarches nécessaires auprès de l'assurance.*

## Location de vélo

Les vélos de location sont des vélos VTC unisexe (modèle femme), Shimano 7 vitesses, frein au guidon et rétro-freinage, selle en gel (ajustable) fournis avec un antivol et une sacoche. Tous les vélos ont des cadres de 28". D'autres vélos plus petits sont disponibles à bord.

Il y a quelques vélos électriques disponibles à bord (sur demande). Il s'agit de vélos Kreidler Vitality P-200 Shimano avec 7 vitesses, 3 niveau de support et frein au guidon uniquement (ou marque similaire).

D'autres types de vélos sont disponibles (tandem, vélo enfant, siège enfant etc...) en nombre limité. La location de vélo est en option, vous pouvez amener votre vélo personnel (VTC ou électrique) sans supplément. Dans ce cas, l'équipage et Grand Angle ne pourront être tenus pour responsable en cas de dommage, perte ou vol.

Le port du casque n'est pas obligatoire aux Pays-Bas (nous vous le conseillons toutefois). Pas de casque disponible à bord, il faut le pré-réserver à l'inscription.

## Accès

### ► En train

<http://www.ns.nl/en> (accessible en anglais) ou <https://www.voyages-sncf.com>

Gare d'Amsterdam Centraal.

### ► En avion

[L'aéroport de Schiphol](#) est très bien relié à la gare ferroviaire d'Amsterdam Centraal.

Il existe des trains directs entre l'aéroport et la gare, le trajet dure en moyenne 20 minutes.

Tarif : 4,50 €. Vous pouvez acheter les billets à l'aéroport (machines automatiques, gare NS).

**Taxi:** TCA Taxicentrale, +31 (0) 20 777 77 77. BBF Schiphol Taxi, +31 (0) 900 9000 6666.

### ► Garer sa voiture

Possibilité de vous garer dans le parking situé proche de la gare d'Amsterdam Centraal ou de réserver un parking via notre intermédiaire (parking avec Valet). Les détails et prix vous seront donnés dans votre dossier.

## Baignade

Un certain nombre de nos voyages se prêtent à la baignade, en cours d'étape ou en fin de journée. Ce serait dommage de ne pas en profiter. Nous soulignons cependant que vous êtes seuls juges de l'opportunité d'une baignade ; ces baignades se font donc sous votre responsabilité et à vos risques et périls.

## Photos

Vous faites de belles photos ! N'hésitez pas à nous envoyer un CD, une clé USB, un lien Dropbox ou Wettransfer de vos plus belles photos réalisées lors de votre voyage. Le fait pour vous de nous communiquer des photos implique que vous acceptez que vos photos soient utilisées à titre gracieux sur nos différents supports (catalogue, site internet, fiche technique, etc...).

## Récit de voyage

Vous souhaitez partager vos meilleurs moments du voyage et faire profiter de votre expérience la communauté de randonneurs ? Transmettez-nous votre récit et quelques photos illustrant vos propos que nous publierons pour vous sur [notre blog](#).

## Tourisme responsable

### ► Agir pour un Tourisme Responsable - label ATR

Grand Angle est un membre actif de l'association ATR « Agir pour un Tourisme Responsable », dont la conformité avec le label a été vérifiée par Ecocert Environnement.

Les valeurs communes du label, partagées par tous ses membres, sont représentées par : la transparence (entre le client et l'agence de voyage), le partenariat (entre les prestataires locaux et l'agence de voyage) et la cohérence (synonyme de bonne communication au sein de l'équipe de l'agence de voyage).

Être membre d'ATR nous engage à :

- Promouvoir un tourisme de qualité
- Respecter l'environnement, le patrimoine et les populations locales
- Sensibiliser les voyageurs aux coutumes locales
- Informer les voyageurs en toute transparence sur leurs conditions de voyage

Pour plus d'information sur [l'association ATR](#).

Pour préparer au mieux votre voyage, nous vous invitons à prendre connaissance de la [charte éthique du voyageur](#).

### ► La Charte Européenne du Tourisme Durable dans les Espaces Protégés

En 2014, Grand Angle a été l'un des premiers tours opérateurs à être certifié au titre de la Charte Européenne du Tourisme Durable, créée et développée par Europarc, la Fédération des espaces protégés européens, regroupant Parcs Naturels Régionaux, Parcs Nationaux et réserves naturelles.

La Charte Européenne a pour vocation de développer sur des espaces protégés un tourisme de qualité, durable et responsable, dans le respect de l'homme et de son environnement. Être certifié au titre de la CETD est une reconnaissance de notre engagement dans le tourisme et le développement durables ancrés sur les territoires, sur les plans économique, social et environnemental.

La certification est une attestation de la confiance que portent les Parcs à notre entreprise et à sa démarche.

Le partenaire de Grand Angle dans cette certification est le [Parc Naturel Régional du Vercors](#).

En savoir plus sur la [Charte Européenne de Tourisme Durable](#).

# À EMPORTER DANS VOS BAGAGES

---

## Équipement

### Pour le vélo

- Un cuissard court ou long selon la saison
- Des gants de vélo
- Un casque (non obligatoire mais fortement recommandé)
- Des lunettes de soleil (contre le soleil, l'air, les moucherons)
- Un coupe-vent
- Des tee-shirts ou maillots de vélo
- Un porte carte au guidon
- Un bidon

Nota : les vêtements techniques synthétiques sont très performants. De nouveaux vêtements en laine de mérinos sont aussi apparus ; ils sont très performants et agréables à porter, et présentent l'avantage de ne pas développer les odeurs de transpiration (marque Icebreaker, Ruka, etc...) ! D'une manière générale, proscrire le coton, qui refroidit lorsqu'il est mouillé.

### Contre le soleil et la pluie

- Crème et lunettes de soleil
- Chapeau, casquette ou bob (casque)
- Un coupe-vent
- Une cape de pluie ou un "Goretex"

### Après l'effort

- Un pull ou une fourrure polaire
- Un pantalon confortable pour la marche
- Un short
- Un survêtement ou vêtement de rechange
- Une chemise légère en coton à manches longues
- Une paire de tennis style jogging pour le soir
- Vêtements de rechange et linge personnel
- Trousse de toilette
- Une mini-pharmacie : médicaments personnels, élastoplaste, bio gaze ou "2ème peau", gaze, désinfectant, arnica en granules et aspirine en cas de petits bobos ...

## Bagages

- Si vous n'avez pas de sacoche sur votre vélo, prenez un petit sac à dos confortable de 40l avec ceinture ventrale pour porter vos affaires personnelles et le pique-nique durant la journée. Si vous avez un porte bagage, vous pouvez fixer votre sac dessus à l'aide de tendeurs. Les vélos loués sont fournis avec une sacoche où vous pouvez y mettre vos affaires. Équipez-vous quand même d'un petit sac à dos ; cela vous permet de porter facilement vos affaires lorsque vous allez faire une visite en cours de route.
- Un bagage en cabine : un sac à dos ou un sac de voyage en bon état

# INFORMATIONS PRATIQUES

---

## Le Pays

Pays : Pays-Bas, membre de l'UE

Capitale : Amsterdam

Plus grandes villes : Amsterdam

Population : 16 979 120

## Formalités

Les voyageurs, mineurs inclus, doivent être en possession d'une carte nationale d'identité ou d'un passeport (ressortissants de l'UE).

## Santé

Se munir de la carte européenne d'assurance maladie, à demander à votre caisse d'assurance maladie au moins 15 jours avant le départ. Les conditions sanitaires sont analogues à celles de la France.

## Climat

Le climat des Pays-Bas est tempéré et soumis aux entrées maritimes, entraînant des étés doux, assez pluvieux, et des hivers plus frais que froids. La période idéale est le mois de mai, sans doute le moins arrosé, et où les fleurs envahissent le paysage. L'automne est aussi très agréable, en particulier pour visiter Amsterdam et déambuler le long des canaux. Evitez l'hiver si vous n'aimez pas le vent violent, la brume et les paysages assombris de nuages.

## Adresses utiles

### Centre culturel des Pays-Bas

121, rue de Lille

75007 Paris

Tél : 01 53 59 12 40

### Office du tourisme des Pays-Bas

9, rue Scribe, 75009 Paris

Tél : 01 43 12 34 20

## Téléphone

Code téléphonique depuis la France : 00 31.

## Décalage horaire

Pas de décalage entre la France et les Pays-Bas.