

La piste de Peer Gynt

Norvège

Code voyage : NORLS0001

Ski de fond • Voyage itinérant

7 jours • 6 nuits • Rien à porter • Niveau : 2 / 5



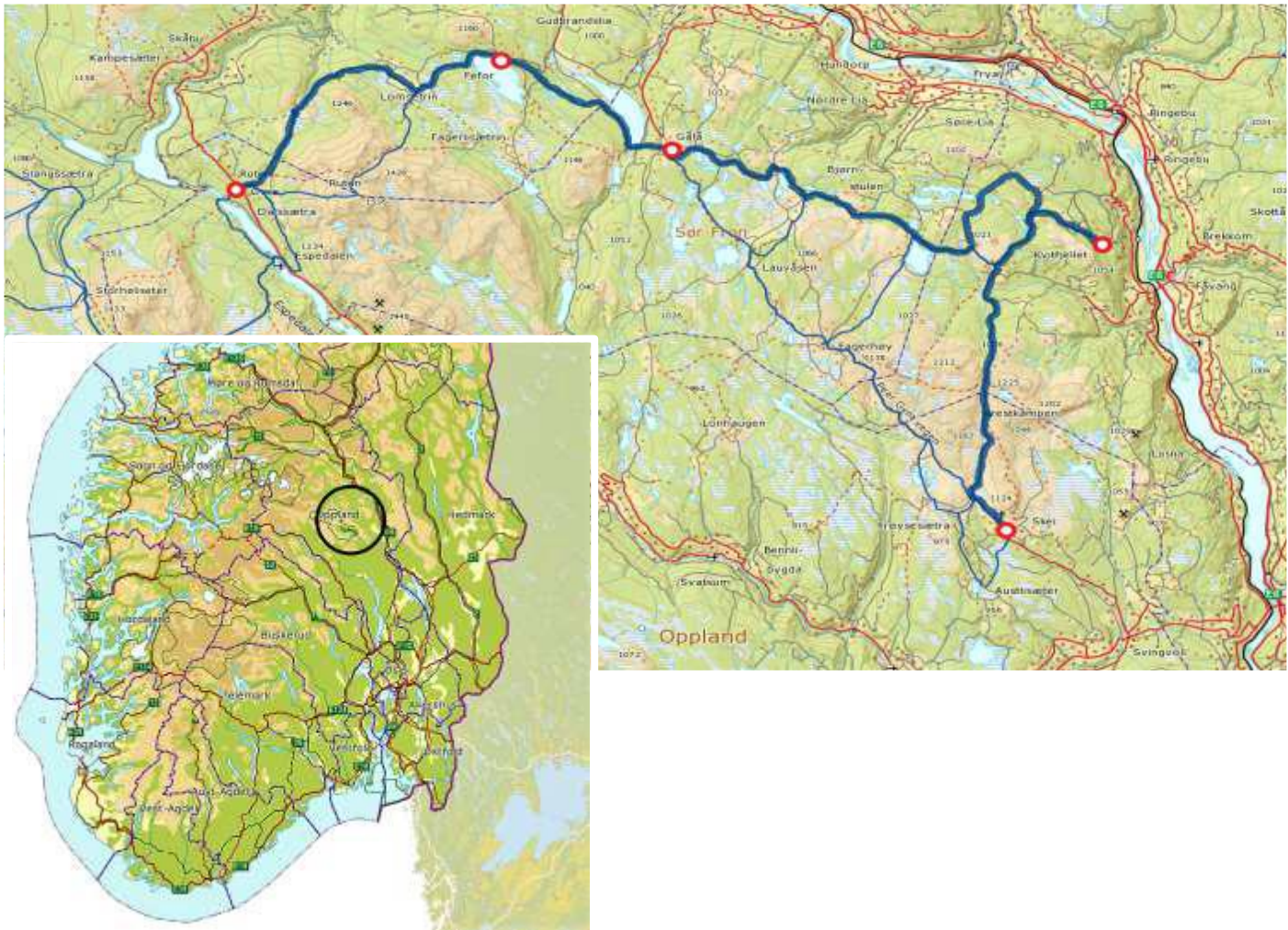
L'itinéraire traverse le pays de Peer Gynt à l'ouest de la vallée de Gudbrandsdalen. Vous ferez halte à Espedalen, Fefor, Gala, Kvitfjell et Skeikampen, toutes des stations de ski de fond renommées en Norvège. Vous serez hébergés dans des hôtels confortables et retrouverez vos bagages à l'étape tous les soirs. Le périple démarre à Espedalen, à 80 km nord-ouest de Lillehammer pour terminer, 5 étapes plus tard, à Skeikampen, 40 km au nord de Lillehammer. Vous passerez une nuit à Kvitfjell, station olympique (descente) des Jeux olympique d'hiver en 1994 à Lillehammer. Le terrain est vallonné et relativement facile, idéal à la pratique du ski nordique. L'itinéraire vous offre des vues magnifiques sur le parc national de Jotunheimen et de Rondane. Le massif de Jotunheimen réunit les 2 plus hauts sommets de Norvège, Galdhopigen (2469 m) et Glittertind (2464 m), et le cadre de haute montagne est ici très réel, avec 11 sommets dépassant 2000 m, souvent couverts de glaciers descendant très bas. Le profil nordique reste pourtant présent et il est toujours accessible en ski nordique. Les montées sont régulières, les descentes longues et la neige de grande qualité !

Points forts

- De superbes paysages d'hiver
- Des pistes bien tracées et entretenues
- La découverte des mythiques montagnes entre Espedalen et Skeikampen

Le Village 38112 Autrans-Méaudre en Vercors • Tél. : +33 (0) 4 76 95 23 00 • Fax : +33 (0) 4 76 95 24 78
Site internet : www.grandangle.fr • Blog : blog.grandangle.fr • E-mail : info@grandangle.fr

EN BREF



PROGRAMME

De 80 kms dans la semaine.

J1 • Arrivée à Espedalen

Arrivée à l'aéroport d'Oslo et train pour Vinstra. Transfert à Espedalen et installation à l'Hotel Dalseter. Si vous arrivez par vos propres moyens à Vinstra après 17h15, un transfert privé avec supplément sera nécessaire pour vous rendre à Espedalen.

Dîner et nuit à l'hôtel Dalseter (avec saunas et piscine).

J2 • Dalseter – Fefor

Le matin, vous préparerez votre pique-nique du midi du buffet petit-déjeuner. Puis départ sur la piste de Peer Gynt.

18 km.

Dîner et nuit à l'hôtel Fefor (avec saunas et piscine).

J3 • Fefor – Gala

Journée sur terrain facile le long du lac Gala.

13km.

Dîner et nuit à l'hôtel Gala (avec saunas).

J4 • Journée libre à Gala

Un choix d'itinéraires à ski de fond vous sera proposé, mais vous pouvez aussi opter pour une journée de ski alpin !

Dîner et nuit à l'hôtel Gala (avec saunas).

J5 • Gala – Kvifjells

Une journée facile dans la vallée des Trolls, ambiance nordique garantie.

25km.

Dîner et nuit à l'hôtel Kvitfjell (avec saunas).

J6 • Kvitfjell – Skei

Itinéraire vallonné pour cette dernière journée de ski avant une dernière descente à Skeikampen.

22km.

Dîner et nuit à Thon Hotel Skeikampen (aves saunas et jacuzzi).

J7 • Skeikampen - Lillehammer - Oslo

Transfert à Lillehammer à 9h, puis train retour à l'aéroport d'Oslo Gardermoen (départs toutes les heures). Si vos horaires de vols vous le permettent, prévoyez un peu de temps pour visiter Lillehammer.

Itinéraire

Nous pouvons parfois être amenés à modifier quelque peu l'itinéraire indiqué, notamment à cause des disponibilités dans les hôtels. Faites-nous confiance, ces modifications sont toujours faites dans votre intérêt, pour votre sécurité et un meilleur confort !

Enneigement

L'enneigement en moyenne montagne est parfois aléatoire. Vous êtes avant tout des randonneurs, en cas de manque de neige sur certaines parties de l'itinéraire, nous assurons tout de même le départ de nos séjours. Pensez à vous munir de chaussures de marche.

QUELQUES PRÉCISIONS

Attention ! Toutes les informations données, et qui ne correspondent pas à des prestations comprises dans le prix, doivent être vérifiées et n'engagent pas la responsabilité de Grand Angle.

Niveau 2 / 5

Bon skieur nordique. Le relief est peu difficile par beau temps, mais peut cependant devenir rude en cas de tempête, toujours possible sous cette latitude.

14 à 26 km par jour sur terrain nordique vallonné, environ 80 km au total.

Transport des bagages

Pas de portage. Vous retrouverez vos bagages chaque soir à l'hôtel.

Groupe

À partir de 2 personnes.

Durée

7 jours, 6 nuits, 5 jours de ski.

Période de départ

Période	
Du	Au
05/02/2023	11/02/2023
19/02/2023	25/02/2023
05/03/2023	11/03/2023
12/03/2023	18/03/2023
19/03/2023	25/03/2023
26/03/2023	01/04/2023

Attention, les départs sont garantis à partir de 4 participants (pour le transfert de bagages)

Encadrement

Pas d'encadrement, voyage en liberté. Vous recevrez avant le départ un dossier de voyage, mais une partie du dossier pourra vous être remis sur place.

Dossier de voyage

Nous nous chargeons de la réservation des hôtels, du transport de vos bagages. Nous vous fournissons une carte détaillée de l'itinéraire, un "pas à pas" explicatif.

Confort

► Hébergement / restauration

Hébergement en chambre double en hôtels de montagne 'fjellhotel' confortables (plupart des hôtels sont hôtels 3*) en ¾ pension avec petit-déjeuner et dîners pris à l'hôtel et le pique-nique de midi préparé du buffet petit-déjeuner à la norvégienne. N'oubliez pas votre thermos ! Tous les hôtels ont une salle de bain privée et des saunas.

Début / Fin

► Début

Le J1 avant 17h15 à l'aéroport d'Oslo / Gardermoen.

► Dispersion

Le J7 à l'aéroport d'Oslo / Gardermoen.

Votre budget

► Les prix comprennent

- le train Oslo/Vinstra et retour Lillehammer/Oslo
- les transferts Vinstra / Espedalen le J1 et Skeikampe / Lillehammer le J7
- l'hébergement 6 nuits en chambre de 2 en ¾ pension
- le transport de bagages
- le dossier de voyage

► Les prix ne comprennent pas

- les vols
- le transport des skis par avion
- la location du matériel
- les boissons
- les dépenses personnelles
- les assurances
- les frais d'inscription
- les taxes de séjour éventuelles (à régler sur place)
- tout ce qui n'est pas indiqué dans " Les prix comprennent "

► Options, suppléments et réduction

- supplément chambre single (6 nuits)
- nuit supplémentaire avant et après le séjour (demi-pension + pique-nique)
- transfert à Lillehammer en dehors des jours et horaires prévus
- location de ski (l'équipement complet + le retour du matériel)

Assurances

Vous pouvez souscrire, par l'intermédiaire de GRAND ANGLE, une assistance rapatriement, une assurance annulation seule, une assurance multirisque ou une assurance complémentaire CB : assurances facultatives.

1/ L'assistance rapatriement, contrat n°4310 comprend les frais de recherche et de secours, une assurance "frais médicaux" et une assistance rapatriement

2/ L'assurance annulation + interruption de séjour, contrat n°4311 vous couvre hors frais d'inscription et hors taxes aériennes.

Elle vous rembourse les frais d'annulation retenus par Grand Angle selon les conditions d'annulation générales de vente (<https://www.grandangle.fr/conditions-vente>) et/ou conditions particulières de vente de votre contrat de voyage.

3/ L'Assurance annulation + interruption de séjour + assistance rapatriement (multirisque), contrat n°4312

4/ L'assurance complémentaire CB, contrat n°4313 vous est proposée pour l'achat d'un séjour avec une Carte Bancaire proposant des garanties Annulation et Assistance Rapatriement (Gold Mastercard, Visa Premier, Infinite Platinum).

Elle vous rembourse la franchise et la part des dommages excédant le montant indemnisé par votre assurance CB.

5/ L'assurance multirisque avec extension de garanties spéciales épidémies et pandémies, en complément du contrat multirisque n°4312 déjà existant.

Ces contrats sont souscrits pour vous auprès du groupe Assurinco. Leur tarif varie en fonction du type d'assurance choisi et du montant de votre voyage.

Se référer à notre site internet <https://www.grandangle.fr/en-pratique/etre-bien-assure>

Pour les personnes ayant leur domicile légal et fiscal hors Europe occidentale ou dans les COM, DROM, POM,

Grand Angle peut leur proposer un contrat spécifique « impatriés », contrat n°2142 offrant une garantie annulation et/ou assistance rapatriement (sur demande)

Grand Angle n'intervient que comme intermédiaire entre vous et Assurinco.

Il vous appartient, en cas de sinistre, d'effectuer les démarches nécessaires auprès de l'assurance.

Location de matériel

La location de matériel n'est pas incluse dans le prix indiqué.

Possibilité location de matériel la semaine pour l'équipement complet (skis, chaussures et bâtons) ou l'équipement sans les chaussures (si vous venez avec vos propres chaussures compatibles avec les fixations SNS).

Accès

► **En avion :** [Aéroport d'Oslo Gardermoen](#). Les vols ne sont pas compris dans le prix, mais nous pouvons vous les proposer.

Si vous les prenez vous-mêmes, tenez bien compte des horaires de transferts !

Attention ! Les compagnies SAS et Air France autorisent un seul bagage en soute par passager, pour un poids maximum de 23 kg ; si vous avez plusieurs bagages ou que vos bagages pèsent plus de 23kg, vous devrez payer un supplément, directement à l'aéroport.

Le cas des équipements de ski

Votre équipement de ski est considéré désormais comme un bagage ; il doit être dans une housse, il ne doit pas dépasser 23kg;

1. Si c'est votre seul bagage, ce sera gratuit
2. Si la housse vient en plus de votre bagage, vous devrez régler le transport du bagage supplémentaire avant le départ directement sur le site de la compagnie aérienne ; à l'aéroport au moment du départ ce sera bien plus cher

Photos

Vous faites de belles photos ! N'hésitez pas à nous envoyer un CD, une clé USB, un lien [Dropbox](#) ou [WeTransfer](#) de vos plus belles photos réalisées lors de votre voyage. Le fait pour vous de nous communiquer des photos implique que vous acceptez que vos photos soient utilisées à titre gracieux sur nos différents supports (catalogue, site internet, fiche technique, etc...).

Récit de voyage

Vous souhaitez partager vos meilleurs moments du voyage et faire profiter de votre expérience la communauté de randonneurs ? Transmettez-nous votre récit et quelques photos illustrant vos propos que nous publierons pour vous sur notre blog.

Tourisme responsable

► Agir pour un Tourisme Responsable - label ATR

Grand Angle est un membre actif de l'association ATR « Agir pour un Tourisme Responsable », dont la conformité avec le label a été vérifiée par Ecocert Environnement.

Les valeurs communes du label, partagées par tous ses membres, sont représentées par : la transparence (entre le client et l'agence de voyage), le partenariat (entre les prestataires locaux et l'agence de voyage) et la cohérence (synonyme de bonne communication au sein de l'équipe de l'agence de voyage).

Être membre d'ATR nous engage à :

- Promouvoir un tourisme de qualité
- Respecter l'environnement, le patrimoine et les populations locales
- Sensibiliser les voyageurs aux coutumes locales
- Informer les voyageurs en toute transparence sur leurs conditions de voyage

Pour plus d'information sur [l'association ATR](#).

Pour préparer au mieux votre voyage, nous vous invitons à prendre connaissance de la [charte éthique du voyageur](#).

► La Charte Européenne du Tourisme Durable dans les Espaces Protégés

En 2014, Grand Angle a été l'un des premiers tours opérateurs à être certifié au titre de la Charte Européenne du Tourisme Durable, créée et développée par Europarc, la Fédération des espaces protégés européens, regroupant Parcs Naturels Régionaux, Parcs Nationaux et réserves naturelles.

La Charte Européenne a pour vocation de développer sur des espaces protégés un tourisme de qualité, durable et responsable, dans le respect de l'homme et de son environnement. Être certifié au titre de la CETD est une reconnaissance de notre engagement dans le tourisme et le développement durables ancrés sur les territoires, sur les plans économique, social et environnemental.

La certification est une attestation de la confiance que portent les Parcs à notre entreprise et à sa démarche.

Le partenaire de Grand Angle dans cette certification est le [Parc Naturel Régional du Vercors](#).

En savoir plus sur la [Charte Européenne de Tourisme Durable](#).

À EMPORTER DANS VOS BAGAGES

Pour transporter vos affaires

- Un petit sac à dos confortable de 20 à 25 l avec ceinture ventrale pour porter vos affaires personnelles et le pique-nique durant la journée
- Un bagage suiveur : sac à dos ou un sac de voyage ou valise en bon état

Equipement de ski de fond

- Un équipement type ski de fond (combinaison ou collant, jogging, etc.)
- Un sur-pantalon et une veste style Goretex ou Micropore (important contre le vent)
- Une bonne paire de moufles
- 1 paire de gants de ski de fond
- Un bonnet
- Un pull en laine ou une polaire
- Des sous-vêtements chauds (combinaisons, collants) collant intégral style LIFA, ODLO en acrylique. PROSCRIRE LE COTON (garde l'humidité et refroidit)
- 3 paires de bonnes chaussettes adaptées au ski de fond

Matériel de ski de fond

- Une paire de skis à écailles ou à farter de style classique ou une paire de skating
- Ou
- Une paire de bâtons métalliques classique ou skate
- Chaussures de ski de fond classique, ou skate

Pour le pique-nique du midi

- Gourde d'un litre ou bouteille thermos (facultative)

Contre le soleil

- Lunettes de soleil (4)
- Crème solaire et protection lèvres

Après l'effort

- Une paire de chaussures avec une bonne semelle si vous sortez et marchez dans la neige
- Vêtements de rechange
- Une trousse de toilette
- Une mini-pharmacie : médicaments personnels, élastoplaste, biogaze ou « 2ème peau », gaze, désinfectant, arnica en granules et aspirine en cas de petits bobos ... (tout un programme mais rassurez-vous, la pharmacie revient souvent intacte de votre semaine de ski)
- Un appareil photo avec enveloppe de protection contre le froid
- Un maillot de bain pour les piscines et sauna

INFORMATIONS PRATIQUES

Informations pays

Pays : Norvège

Capitale : Oslo

Populations : 5.328.212

Formalités

Les voyageurs, mineurs inclus, doivent être en possession d'une carte nationale d'identité ou d'un passeport (ressortissants de l'UE).

Santé

Se munir de la carte européenne d'assurance maladie, à demander à votre caisse d'assurance maladie au moins 15 jours avant le départ. Les conditions sanitaires sont analogues à celles de la France.

Climat

Il peut faire froid jusqu'à -10° à -20°C, mais le climat sec et stable permet de très bien supporter ces conditions. Cependant, sous cette latitude, et lors de la traversée des montagnes dénudées, le vent et la neige peuvent rendre les conditions difficiles.

En Norvège, l'expression "désert blanc" prend toute sa force. Du désert, la Norvège a l'isolement et l'espace. Le ski est le moyen idéal de traverser ces espaces.

Langue

2 langues officielles : le Bokmål ou Rikmål issu du Danois, parlé par les 2/3 de la population et le Nynorsk ou Landsmål issu des dialectes Norvégiens. Mais tout le monde (ou presque) parle anglais !

Adresses utiles

Office National du Tourisme de Norvège

22 rue de Marignan, BP 497

F-75366 Paris cedex 8

Tél. : 01 42 52 28 52 (grand public), fax : 01 53 23 00 59

[Site internet](#)

Téléphone

+47

Décalage horaire

Pas de décalage avec la France

Monnaie

1 Couronne norvégienne (NOK) = 0,10 euro environ

Bibliographie

- Guides Bleu et Nagel sur la Finlande et la Norvège
- Cartes : KÜMMERLY & FREY, Norvège du Nord, carte au 1/400000ème, feuille n°2 : on y visualise l'ensemble de l'itinéraire. On peut acheter d'autres cartes plus détaillées sur place

Le renne, l'elan

Animal sauvage ou semi-domestique, le renne fait partie du paysage, en participant à sa magie et à son authenticité. Moins présent qu'en Laponie, on peut toutefois en rencontrer parfois et même de très nombreux ! L'Elan, plus solitaire est plus difficile à voir, mais aussi beaucoup plus impressionnant !